

PARTEZ À LA DÉCOUVERTE DES RICHESSES NATURELLES DE VOS RÉGIONS

toutes les activités sur fetedelanature.com

GRATUIT

FÊTE DE LA NATURE

26 MAI 2024

10H
17H

Soutenu par



En partenariat avec



PROCHE DE CHEZ VOUS
RENDEZ-VOUS À LA FERME
LA FONTAINE DU DY

77250 ECUELLES



Guillaume et Hélène PAEPEGAEY
Agriculteurs

Programme et réservations
sur www.lafontainedudy.fr



Guillaume LUCAS
Guide nature



Nathalie LEVY
Guide nature Qualinat



Pauline METAIS
Autrice, conteuse et
sylvothérapeute



Muriel PAEPEGAEY
Accompagnatrice
nature



Amélie
Du bout des doigts

La Fête de la Nature 2024

Rendez-vous à la ferme le Dimanche 26 mai 2024 !

Pour la 18^{ème} édition de la Fête de la Nature, de nombreuses activités pour petits et grands sont organisées de 10h à 17h.

La Fête de la Nature est l'événement incontournable pour rencontrer des professionnels et en apprendre davantage sur la biodiversité qui nous entoure. **8 animateurs professionnels qui animeront cette journée exceptionnelle à la Fontaine du Dy le dimanche 26 mai 2024.**

Une programmation pour petits et grands avec des **balades sensorielles**, des **randonnées** à la découverte de la montagne de Trin, des **lectures** au bord de l'étang, des **activités manuelles** et intellectuelles ; de quoi combler une **journée en famille**.

La grange, qui fêtera en même temps sa remise en beauté, accueillera quant à elle l'**exposition photographique** sur le thème de la nature et du patrimoine orchestrée par **6 photographes professionnels et amateurs de la Vallée de l'Orvanne**.

La programmation est disponible en ligne sur les sites internet de **la Fête de la Nature** (www.fetedelanature.com) et de la **Fontaine du Dy** (www.lafontainedudy.fr). Pour participer, contactez-nous par téléphone ou e-mail pour réserver vos activités, ou bien réservez directement en ligne via la plateforme eco-nature (www.eco-nature.org)

Cette journée est **gratuite**, les **réservations sont obligatoires pour les ateliers** et vous avez la **possibilité de pique-niquer sur place**.



Guillaume LUCAS, Guide Nature spécialisé en végétal



Venez (re)découvrir le patrimoine forestier de la Montagne de Trin à travers une visite exceptionnelle. Equipez vous de vos meilleures chaussures de marche et partez en compagnie d'un guide spécialiste du végétal qui vous emmènera depuis la ferme vers le Rocher du Saut à travers la forêt. Cette activité sera animée par Guillaume Lucas, guide nature spécialisé en végétal.

Parcours N°1 - sportif, départ à 10h00 / Parcours N°2 - modéré, départ à 14h00
Durée 2H00

Muriel PAEPEGAEY, Accompagnatrice Nature

Laissez-vous guider lors de cette immersion sensorielle dans la Nature. Pas à pas, votre rythme ralentit, vos sens s'éveillent un à un, vous vous connectez au pouvoir apaisant de la nature. Cette balade sera l'occasion pour vous de découvrir un milieu écologique forestier. Accompagnés par Muriel Paepegaey, accompagnatrice nature, vous serez invités à porter votre attention, successivement sur les couleurs, les motifs, les sons, les odeurs.

1ère balade, départ à 10h00 / 2ème balade, départ à 14h00
Durée 2H00

Pauline METAIS, Autrice, Conteuse et Sylvothérapeute

Nous vous proposons de vous laissez bercer, le temps d'une matinée ou d'une après-midi, par un conte enchanté qui présente l'écosystème de la forêt. Cette lecture à la fois pédagogique et poétique, vous sera contée sur les bords de notre étang. Elle sera animée par Pauline Metais, autrice, conteuse et sylvothérapeute.

1ère lecture à 10h30 / 2ème lecture à 15h30
Durée 1H00



Nathalie LEVY, Paysagiste et Guide Nature



Après une balade introductive sur les plantes locales, vous apprendrez à les reconnaître et à les utiliser de façon raisonnée. Avec Nathalie, fabriquez vos propres encres colorées ou vos encres noires avec les différents colorants des plantes, testez les couleurs au moyen de calames et repartez avec une recette préférée ! Activité par Nathalie LEVY, Paysagiste et guide nature.

Atelier à 10:00

Durée 1H30

Rockzane, Illustratrice du patrimoine



Balade dessinée immersive à la Fontaine du Dy
Venez parcourir les jardins de la Fontaine du Dy lors d'une balade dessinée immersive. Seul ou en famille (enfants dès 3 ans), vous éveillerez vos 5 sens : Après une cueillette sensible des plantes odorantes, vous créez des motifs en peinture grâce aux feuilles, branches et autres trésors de la nature !

Activité à 14h30

Durée 1H30

Julie ADORE, Autrice et illustratrice



Activité collage "Coquelicot"

Le coquelicot, star de la région, fane vite une fois cueillie. Inspiration-nous de cette fleur fragile, pour la reproduire en papier en utilisant les techniques d'aquarelle, découpage et collage.

1er atelier à 11h00, second atelier à 14h30

Durée 45 min (enfants à partir de 9 ans)

Atelier doodling / aquarelle "Bouquet"

Inspirons-nous de coquelicot et de la fleur de moutarde, stars des champs de la région, pour composer un bouquet dessiné grâce à la technique du doodling.

Activité à 15h30

Durée 1H30 (Adultes)



Programmation



Hélène PAEPEGAEY, Guide Nature Qualinat



Au cours de cette visite, vous serez accompagnés pour observer la biodiversité présente dans le verger, le potager et au bord du ruisseau. Vous serez ainsi amené à vous poser différentes questions : quelle biodiversité écologique existe sur place ? Quelle est la diversité spécifique ? Cette visite sera également l'occasion pour vous de découvrir les actions de protection des espèces mises en place par les habitants. Vous serez guidés par Hélène Paepegaey, guide nature Qualinat.

1ère découverte, départ à 10h30 / 2ème découverte, départ à 14h00

Durée 30 min

Guillaume PAEPEGAEY, Agriculteur



En petit groupe, vous partirez à la découverte des plantes cultivées et de la flore qui pousse de manière spontanée dans la champ. Ce moment sera fait d'observations, de questions et réponses pour en savoir plus sur le cycle des végétaux et comprendre l'utilisation des plantes, la microfaune du sol. Vous repartirez avec des idées précises de la physiologie d'une plante, de ses senteurs et de ses couleurs. Une visite de terrain comme on aime avec petits et grands !

Départ à 10h00

Durée 30 min

Partez à la découverte des relations que l'Homme entretient avec la nature dans son quotidien. Comment utilisons-nous les ressources naturelles et plus spécifiquement dans la construction. En faisant une petite balade autour de la ferme, Guillaume vous expliquera comment l'on peut tirer parti de la nature pour bâtir tout en la respectant, et même en composant avec elle ! Vous découvrirez l'utilisation du chanvre, du miscanthus et des autres ressources naturelles locales !

1ère découverte, départ à 11h00 / 2ème découverte, départ à 15h00

Durée 30 min

Amélie du bout des doigts, le bien-être dans ses mains



Plongez dans un monde sonore inconnu puisqu'à habituellement silencieux et pourtant empli de vertues.

Il vous sera possible de découvrir le chant des plantes qui nous entoure: en pleine terre et sauvage, ou en pot et cultivée ou encore celui de la vôtre si vous souhaitez l'apporter.

1ère découverte, départ à 10h30 / 2ème découverte, départ à 14h00

Durée 30 min.

Découverte libre le reste de la journée

Résumé des activités



À LA RENCONTRE D'UN REFUGE LPO AVEC HÉLÈNE

10:30 & 14:00 - DURÉE : 30 MIN.

[JE RÉSERVE](#)



QU'EST CE QUI Pousse DANS CE CHAMP ? AVEC GUILLAUME.P

10:00 - DURÉE : 30 MIN.

[JE RÉSERVE](#)



LECTURE AU BORD DE L'ÉTANG AVEC PAULINE

10:30 & 15:30 - DURÉE : 1H00

[JE RÉSERVE](#)



MARCHE SENSORIELLE AVEC MURIEL

10:00 & 14:00 - DURÉE : 2H00

[JE RÉSERVE](#)



L'HOMME ET LA NATURE AVEC GUILLAUME.P

11:00 & 15:00 - DURÉE : 30 MIN.

[JE RÉSERVE](#)



À LA DÉCOUVERTE DU PATRIMOINE NATUREL DE LA MONTAGNE DE TRIN

AVEC GUILLAUME.L
10:00 & 14:00 - DURÉE : 2H00

[JE RÉSERVE](#)



PEINTURE ET EMPREINTES VÉGÉTALES

AVEC ROCKZANE
14:30 - DURÉE : 1H30

[JE RÉSERVE](#)



ACTIVITÉ MANUELLE ENCRE VÉGÉTALE ET CALAME

AVEC NATHALIE
10:00 - DURÉE : 1H30

[JE RÉSERVE](#)



COLLAGES "COQUELICOT" & "BOUQUET" EN AQUARELLES

AVEC JULIE ADORE
11:00 & 14:00 - DURÉE : 0H45
15:30 - DURÉE : 1H30

[JE RÉSERVE](#)



DÉCOUVERTE DU CHANT DES PLANTES

AVEC AMÉLIE
10:30 & 14:00 - DURÉE : 30 MIN.

[JE RÉSERVE](#)



JEU DE PISTE ORNITHOLOGIQUE

AVEC EXPLORAMA
LIBRE / AUTONOMIE TOUTE LA JOURNÉE



EXPOSITION PHOTOGRAPHIQUE

PHOTOGRAPHE AMATEURS ET PROFESSIONNELS
"NATURE ET PATRIMOINE RURAL"

La Fontaine du Dy, une ferme où règne l'ambiance familiale depuis plus de 3 générations !

Labellisée patrimoine d'intérêt régional en 2023, cette ferme typique Seine-et-Marnaise du XVe siècle accueille aujourd'hui de nombreux visiteurs dans ses 3 gîtes de France, dont 1 labellisé Gîte Panda par le WWF ainsi que des événements et activités à destination des particuliers et professionnels dans sa grange fraîchement réhabilitée.

#CPASLOINENTRAIN, pensez à l'écomobilité !

Depuis Paris, la Fontaine du Dy est facilement accessible en transports en commun. Située à 3km de la cité médiévale de Moret-Sur-Loing (gare ferroviaire Moret-Veneux-Les-Sablons), à 13 km de Fontainebleau, à 14 km de Nemours.

Les événements à ne pas manquer !

Les Journées Européennes du Patrimoine les 21 et 22 septembre 2024

Les ateliers de printemps avec les jeunes impressionnistes, les ateliers nature avec les jeunes jardiniers et les ateliers d'automne et d'hiver avec vos amis.

Découvrez ce havre de biodiversité. La Fontaine du Dy accueille de nombreuses activités autour de la découverte de l'agriculture et l'éducation à l'environnement. Que vous soyez des épicuriens, curieux, créatifs ou sportifs, vous y trouverez votre bonheur !

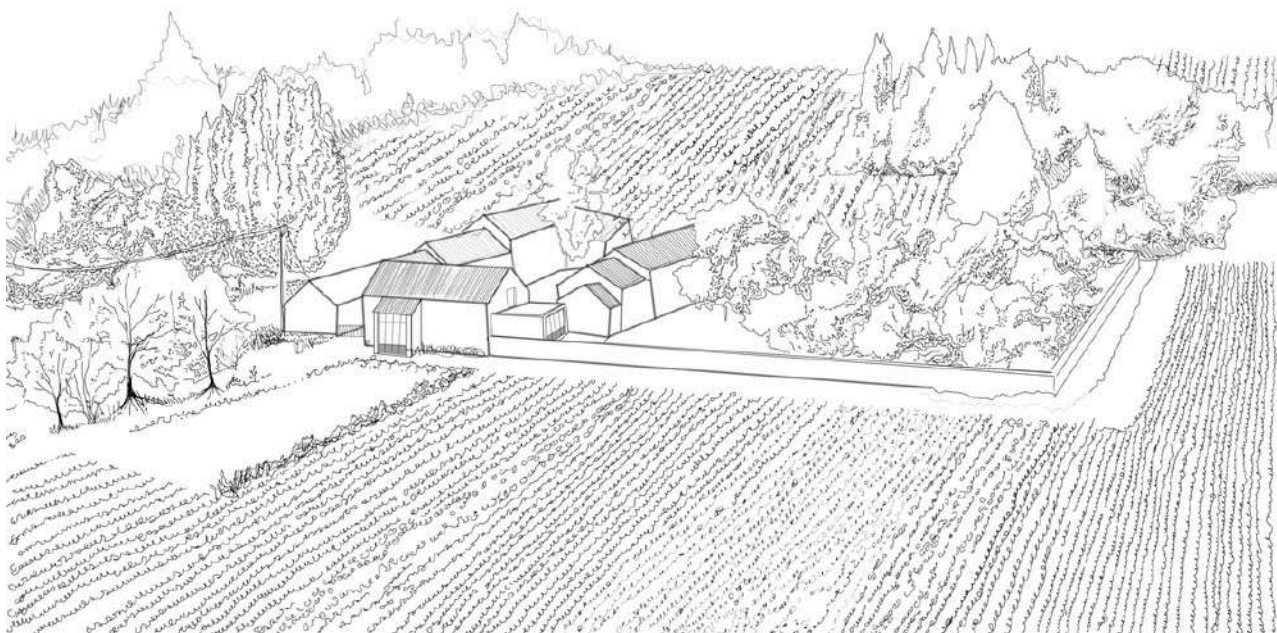


Illustration : Andréa Rousseau

Coordonnées :

Hélène et Guillaume PAEPEGAEY
Agriculteurs
+33 (0)6 07 68 78 32
lafontainedudy@gmail.com



77250 Moret-Loing-et-Orvanne
www.lafontainedudy.fr
#lafontainedudy

Ma fiche

de Préparation

La fête de la nature à la Fontaine du DY

DIMANCHE 26 MAI 2024

10H00 - 17H30

Le lieu



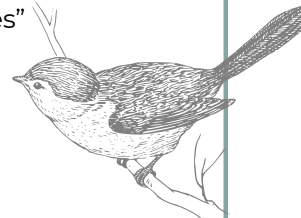
Hélène et Guillaume PAEPEGAEY vous accueillent à la ferme pour vous faire découvrir l'activité agricole et la biodiversité du site.

Avec ses gîtes et sa salle de réception, la Fontaine du Dy accueille tout public toute l'année.

Moret-Loing-et-Orvanne, (77) Seine-et-Marne, France

Matin


- 10h - Qu'est ce qui pousse dans ce champ ?
- 10h - Marche sensorielle
- 10h - Parcours d'interprétation forestière
- 10h - Activité manuelle encre végétale et calame
- 10h30 - Lecture au bord de l'étang
- 10h30 - Balade "Symphonie des plantes"
- 10h30 - Visite du jardin refuge
- 11h - Atelier collage "Coquelicot"
- 11h - L'Homme et la nature



Après-midi

- 14h - Visite du jardin refuge
- 14h - Marche sensorielle
- 14h - Parcours d'interprétation du paysage
- 14h - Balade "Symphonie des plantes"
- 14h30 - Atelier collage "Coquelicot"
- 14h30 - Atelier empreintes végétales
- 15h - L'Homme et la nature
- 15h30 - Lecture au bord de l'étang
- 15h30 - Atelier doodling "Bouquet"

En accès libre

- Exposition photographique
- Jeu de piste ornithologique
Téléchargez Explorama 
- Découverte du chant des plantes
de 11h15 à 12h30 puis de 14h45 à 17h00

Prévoyez votre pique-nique si vous souhaitez déjeuner sur place !

