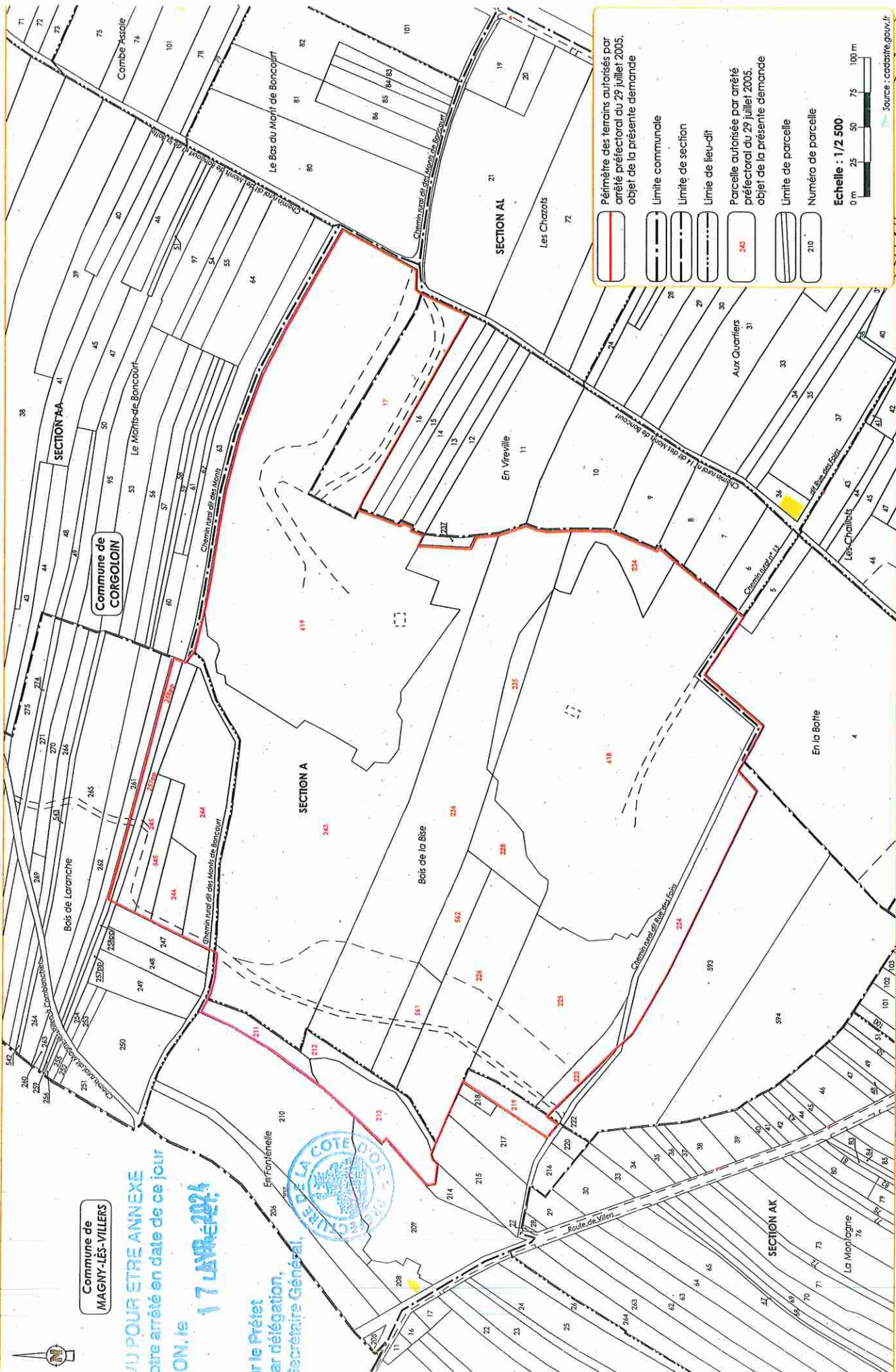


Commune de  
**MAGNY-LES-VILLERS**

**VU POUR ETRE ANNEXE**  
à notre arrêté en date de ce jour  
**DIJON, le 17 JANVIER 2024**

Pour le Préfet  
et par délégation,  
Le Secrétaire Général.

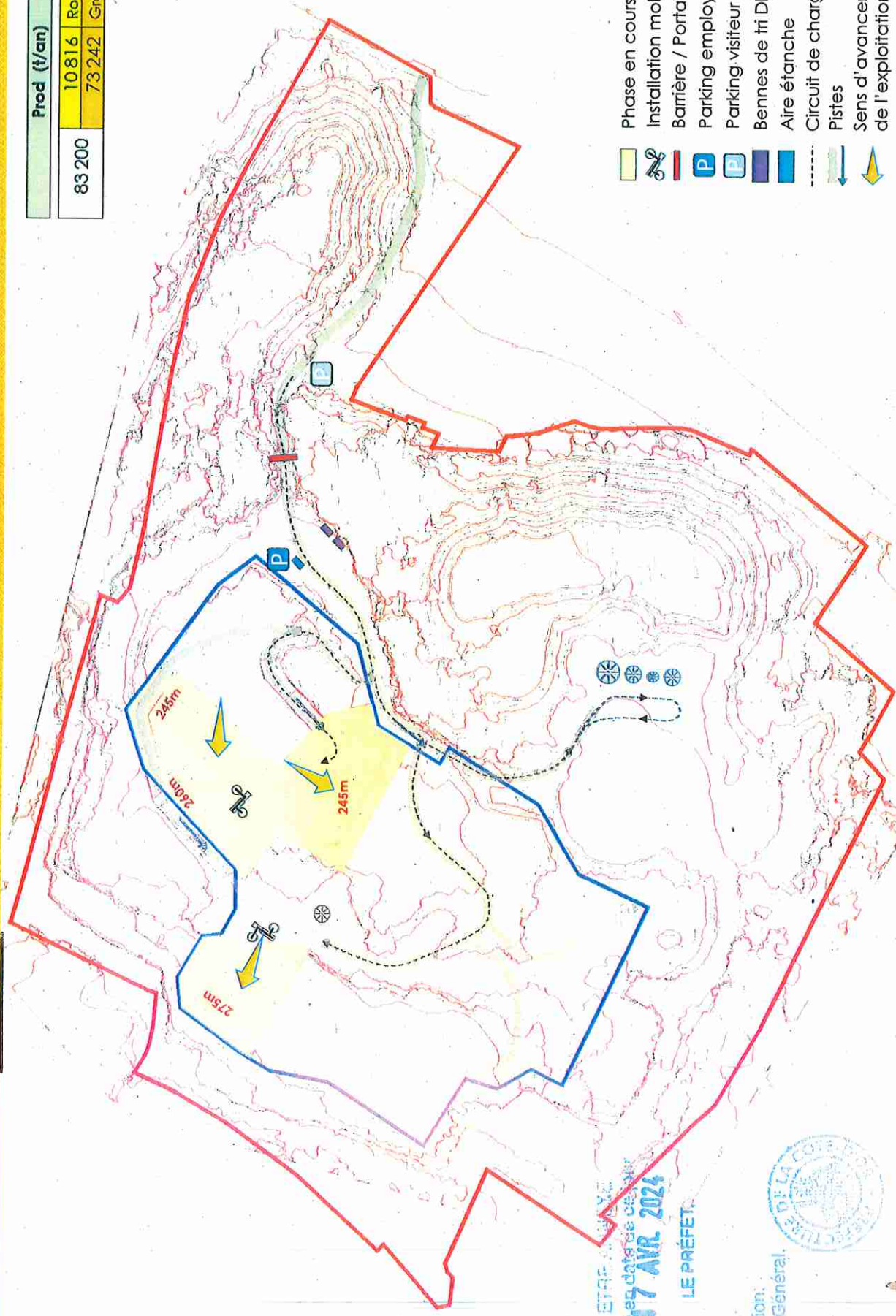


**Périmètre des terrains autorisés par arrêté préfectoral du 29 juillet 2005, objet de la présente demande**

- (Red line) — Périmètre des terrains autorisés par arrêté préfectoral du 29 juillet 2005, objet de la présente demande
- (Dashed line) — Limite communale
- (Dotted line) — Limite de section
- (Dash-dot line) — Limite de lieu-dit
- (Red box) — Parcelle autorisée par arrêté préfectoral du 29 juillet 2005, objet de la présente demande
- (Double line) — Limite de parcelle
- (Single line) — Numéro de parcelle

**Echelle : 1/2 500**  
0 m 25 50 75 100 m  
Source : cadastre.gouv.fr

Prod. (t/an)	
83 200	10816
	73 242
	Rocherons
	Granulats



- Phase en cours
- Installation mobile
- Barrière / Portail
- Parking employé
- Parking visiteur
- Bennes de tri DIB / Ferrailles
- Aire étanche
- Circuit de chargement
- Pistes
- Sens d'avancement de l'exploitation

VU POUR ETRE ARRÊTÉ  
 à notre arrêté en date du 17 AVR. 2024  
 DIJON, le  
 LE PRÉFET

Pour le Préfet  
 et par délégation  
 Le Secrétaire Général.

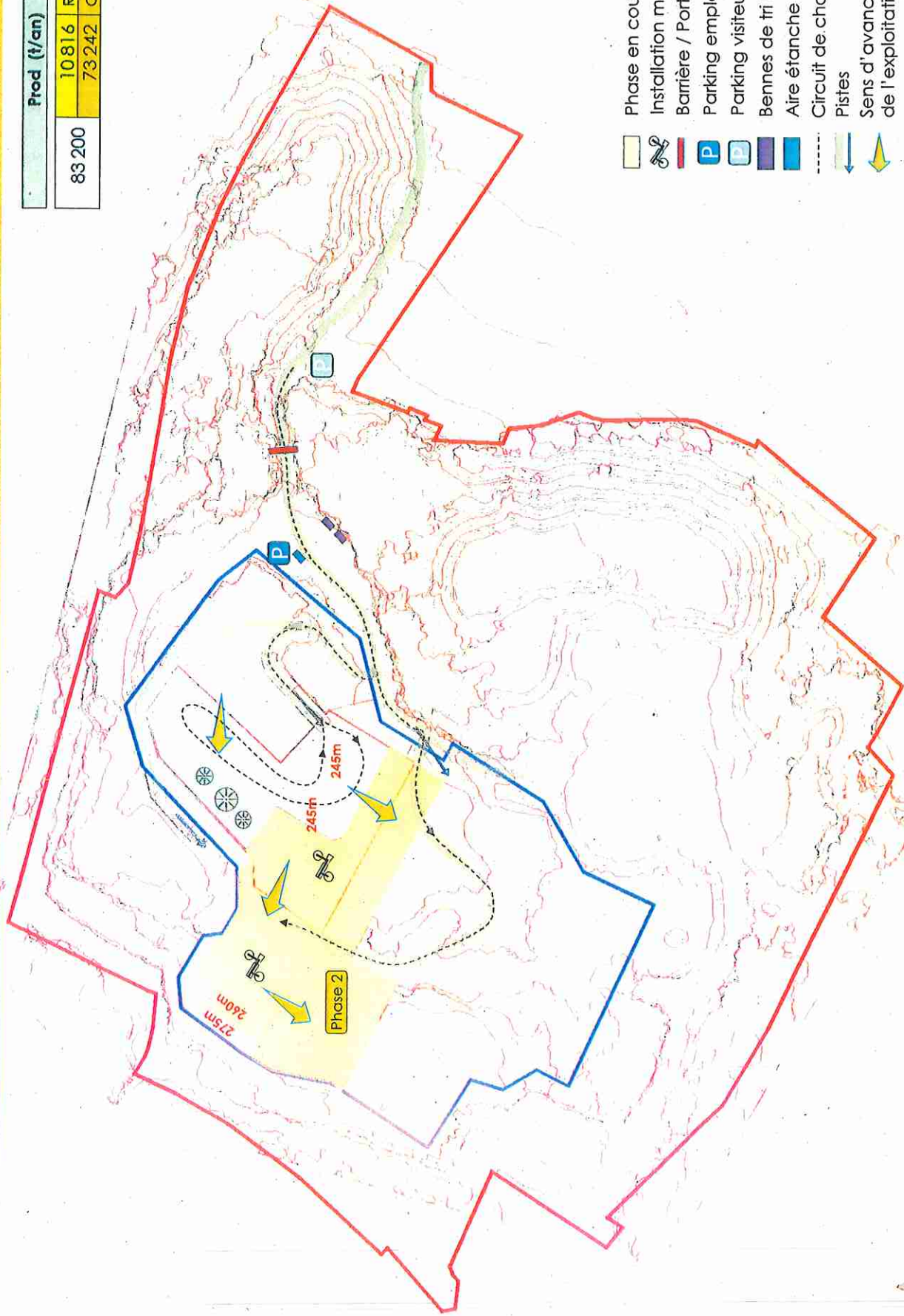


Phases	Volume zone en haut (m3)		Volume fond (m3)		TOTAL (m3)	TOTAL (t)
PH01	Rocherons	55 000	→ (10%)	7 150	160 000	416 000
	Granulats		→ (90%)	49 500	1 40 850	366 210
					20 800	54 080
					1 40 850	366 210

# Phase 2 (T0+10ans)

## EXTRACTION

Prod (t/an)	
83 200	10 816
	73 242
	Rocherons
	Granulats



- Phase en cours
- Installation mobile
- Barrière / Portail
- Parking employé
- Parking visiteur
- Bennes de tri DIB / Ferrailles
- Aire étanche
- Circuit de chargement
- Pistes
- Sens d'avancement de l'exploitation

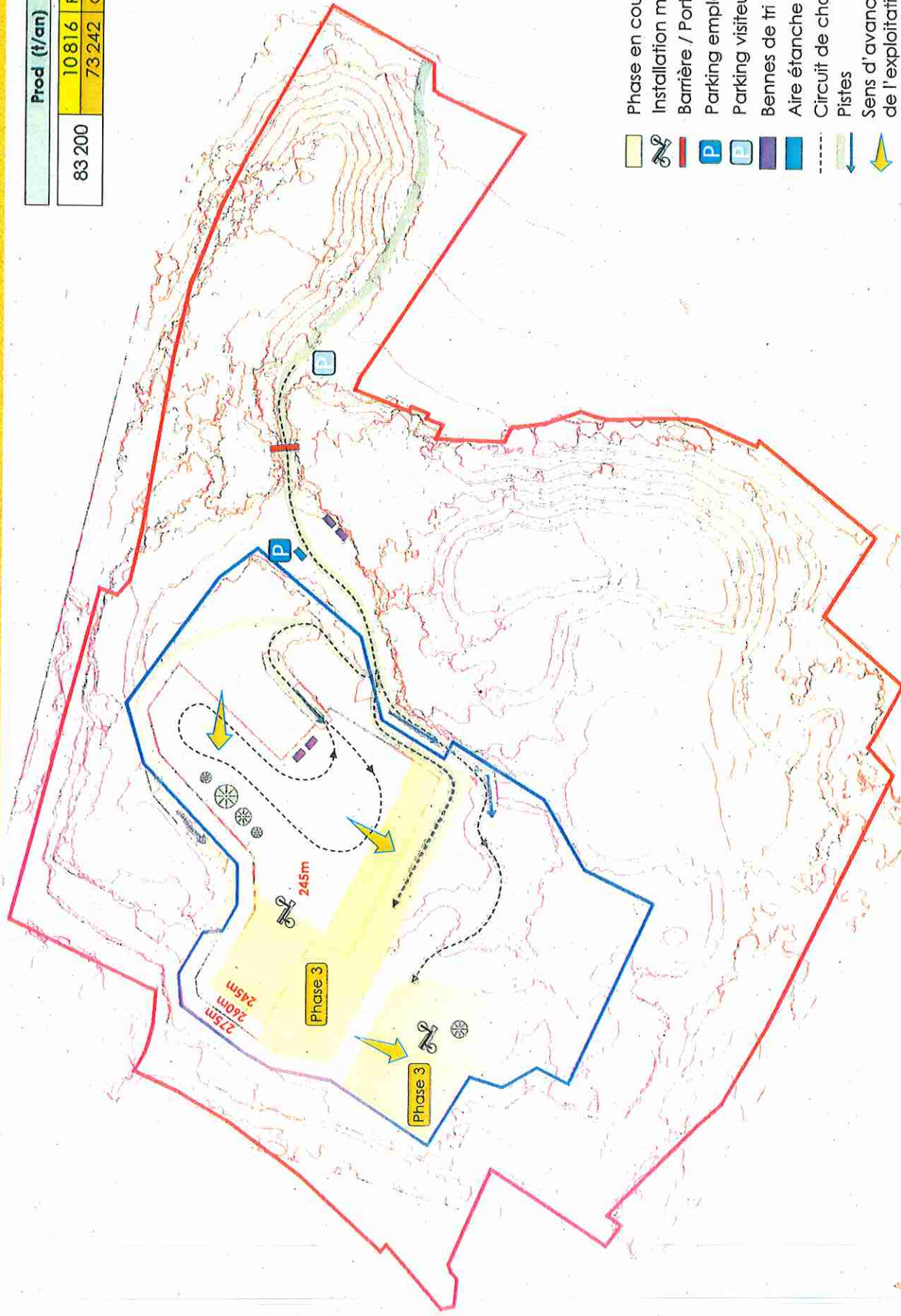
Phases	Volume zone en haut (m³)		Volume fond (m³)		TOTAL (m³)		TOTAL (t)	
	Rocherons	Granulats	Rocherons	Granulats	Rocherons	Granulats	Rocherons	Granulats
PH02	55 000	7 150	105 000	13 650	20 800	20 800	54 080	54 080
	→ (10%)	→ (90%)	→ (13%)	→ (87%)	140 850	140 850	416 000	366 210



# Phase 3 (T0+15ans)

## EXTRACTION

Prod (t/an)	
83 200	10816 Rocherons
	73242 Granulats



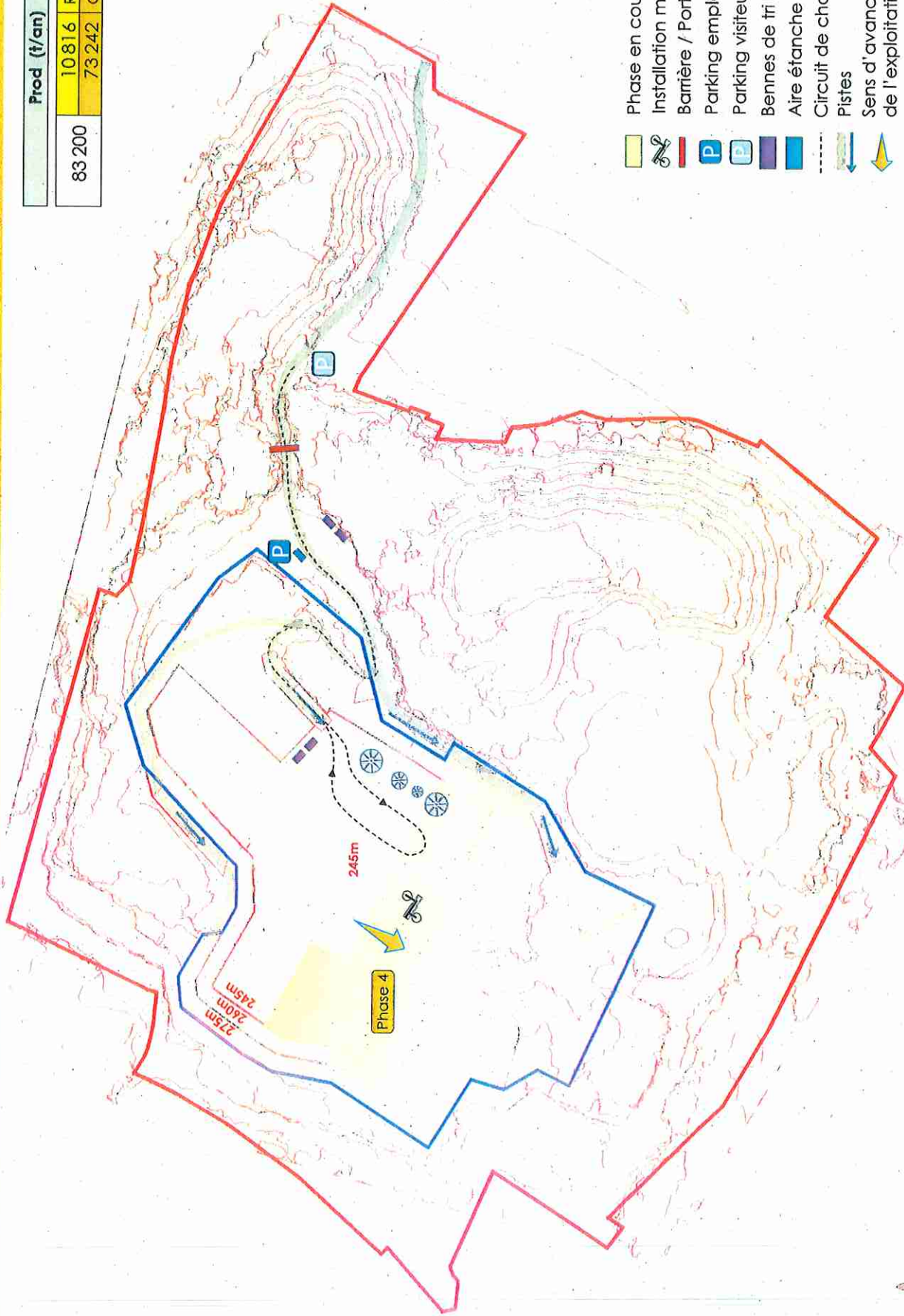
- Phase en cours
- Installation mobile
- Barrière / Portail
- Parking employé
- Parking visiteur
- Bennes de tri DIB / Ferrailles
- Aire étanche
- Circuit de chargement
- Pistes
- Sens d'avancement de l'exploitation

Phases	Volume zone en haut (m3)		Volume fond (m3)		TOTAL (m3)		TOTAL (t)	
PH03	Rocherons	55 000	7 150	105 000	13 650	20 800	416 000	54 080
	Granulats		49 500		91 350	140 850		366 210
			↑(10%)		↑(13%)			
			↑(90%)		↑(87%)			



Phase 4 (T0+20ans)  
EXTRACTION

Prod (t/an)		
83 200	10 816	Rocherons
	73 242	Granulats

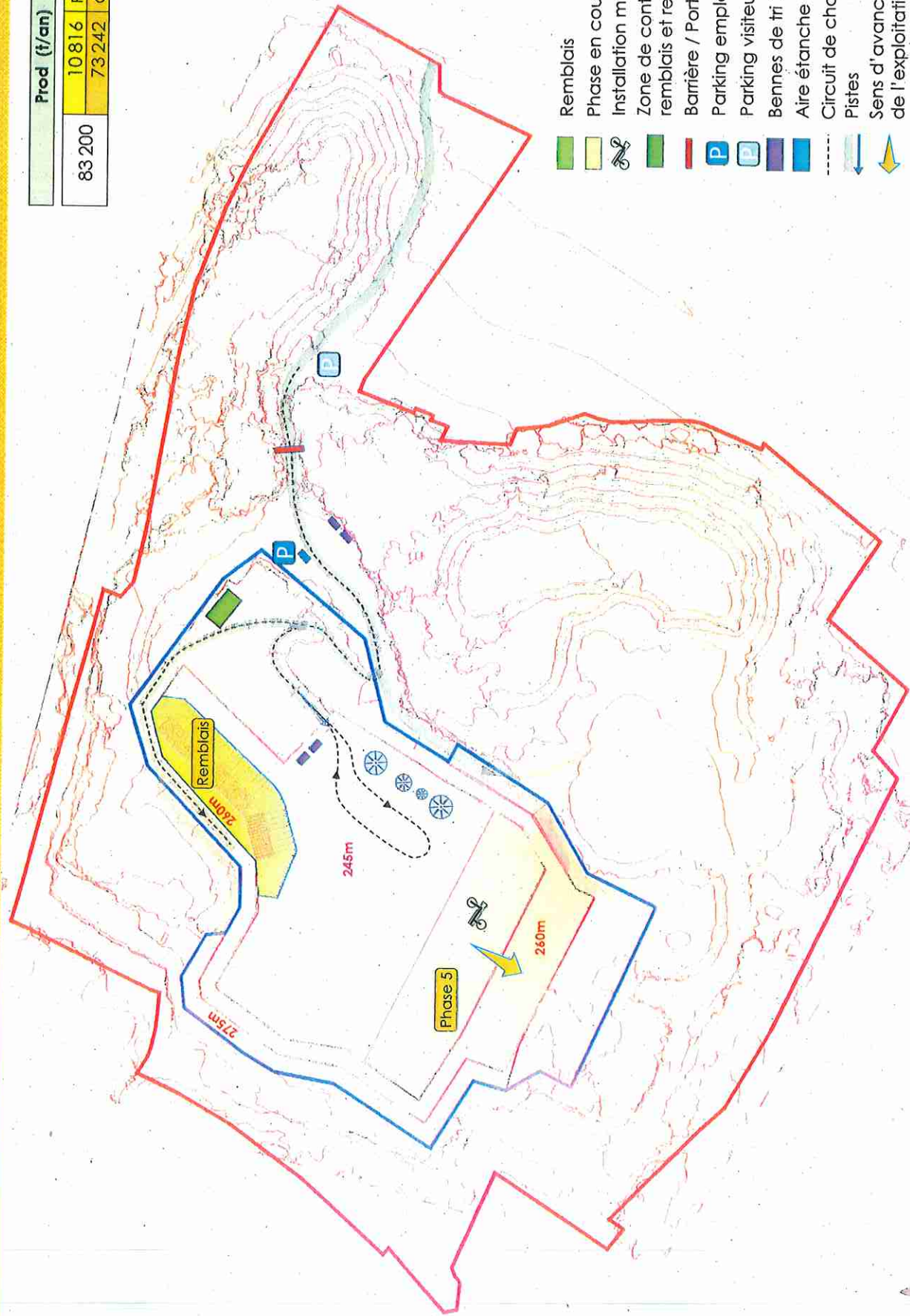


- Phase en cours
- Installation mobile
- Barrière / Portail
- P Parking employé
- P Parking visiteur
- Bennes de tri DIB / Ferrailles
- Aire étanche
- Circuit de chargement
- Pistes
- Sens d'avancement de l'exploitation

Phases	Volume zone en haut (m3)		Volume fond (m3)		TOTAL (m3)		TOTAL (t)	
PH04	Rocherons	-	160 000	20 800	160 000	20 800	416 000	54 080
	Granulats	-	160 000	1 392 000	1 392 000	1 392 000	3 612 000	361 920

# Phase 5 (T0+25ans) EXTRACTION

Prod (t/an)	
83 200	10 816
	73 242
	Rocherons
	Granulats



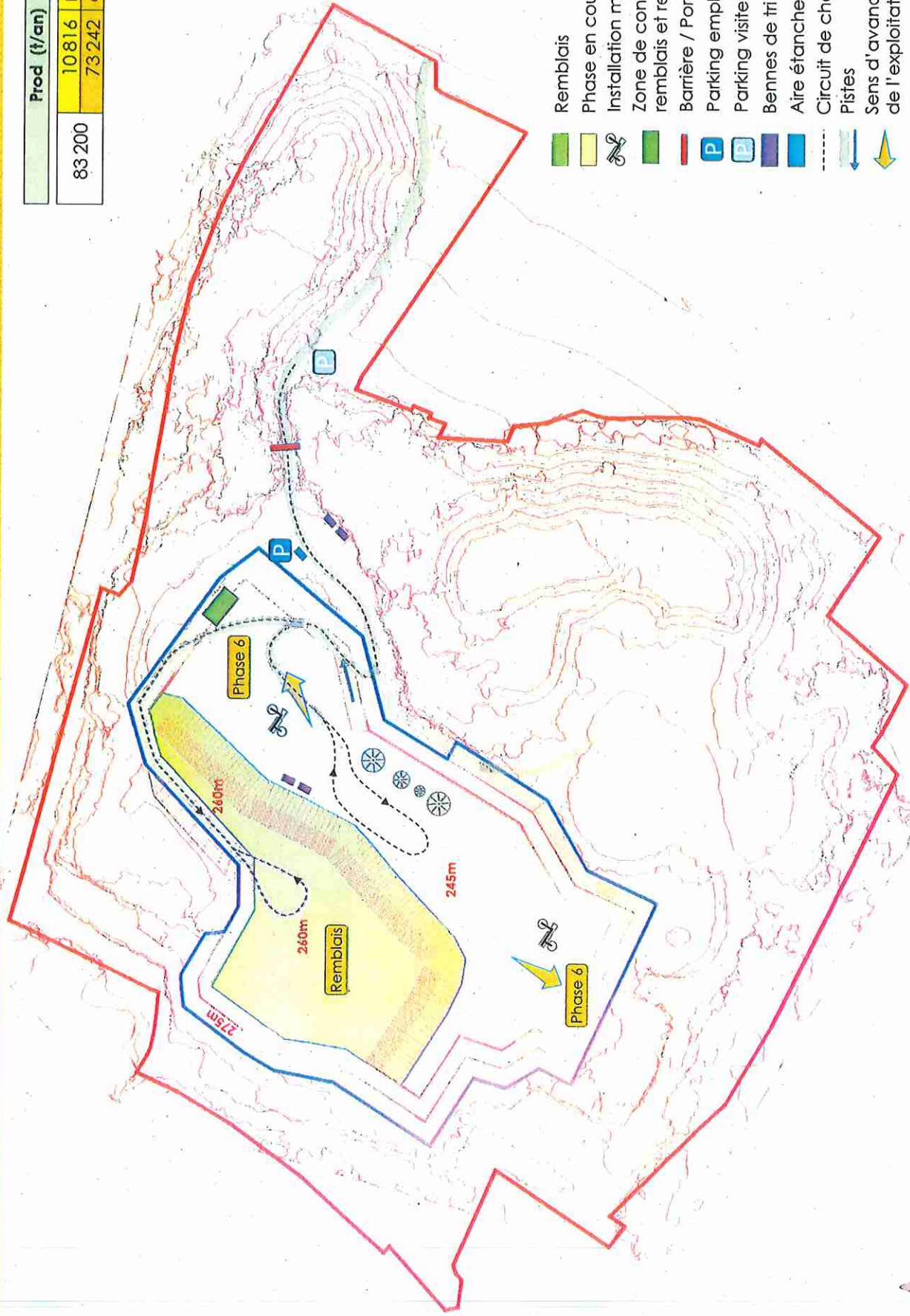
- Remblais
- Phase en cours
- Installation mobile
- Zone de contrôle des remblais et recyclage
- Barrière / Portail
- Parking employé
- Parking visiteur
- Bennes de tri DIB / Ferrailles
- Aire étanche
- Circuit de chargement
- Pistes
- Sens d'avancement de l'exploitation

Phases	Volume zone en haut (m3)		Volume fond (m3)		TOTAL (m3)	TOTAL (t)
	Rocherons	Granulats				
PH05			160 000	20 800	180 800	54 080
				139 200	139 200	361 920



# Phase 6 (T0+30ans) EXTRACTION

Prod (t/an)	
83 200	10816
	73 242
	Rocherons
	Granulats

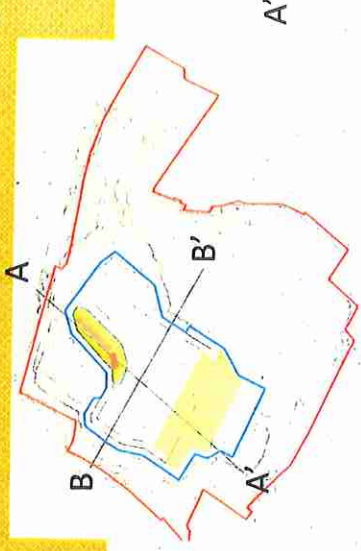


- Remblais
- Phase en cours
- Installation mobile
- Zone de contrôle des remblais et recyclage
- Barrière / Portail
- Parking employé
- Parking visiteur
- Bennes de tri DIB / Ferrailles
- Aire étanche
- Circuit de chargement
- Pistes
- Sens d'avancement de l'exploitation

Phases	Volume zone en haut (m³)	Volume fond (m³)	TOTAL (m³)	TOTAL (t)
PH06		160 000	20 800	416 000
			139 200	361 920
				54 080
				10



# Phasage COUPES



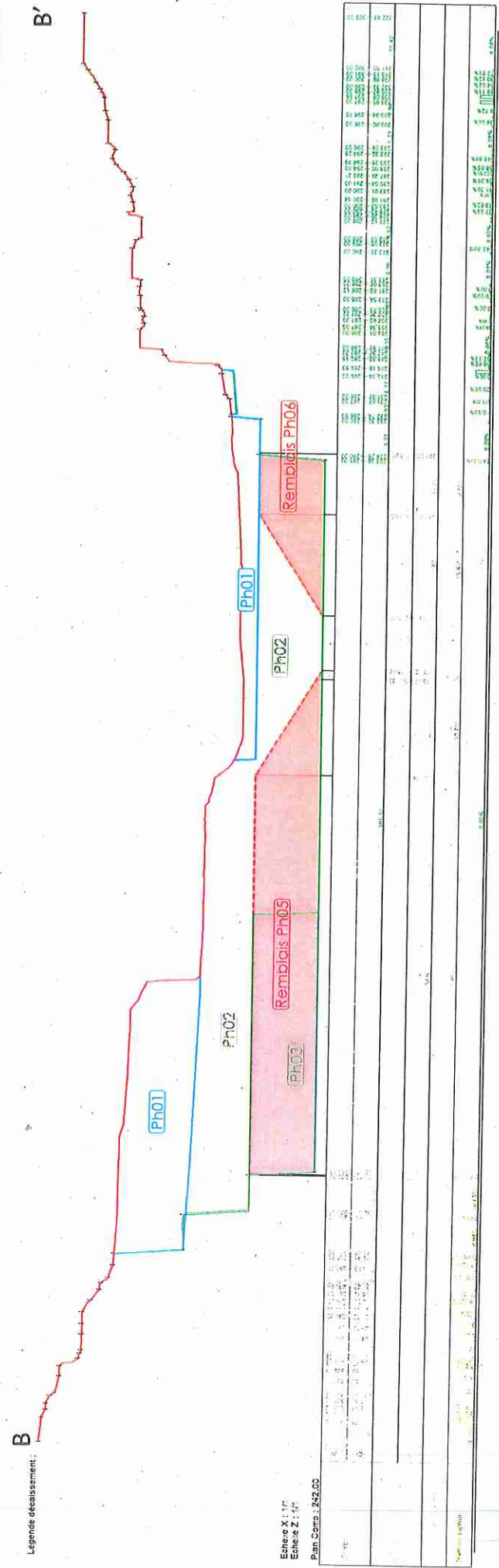
Legende décaissement:

Echelle X : 1/1  
Echelle Z : 1/1  
Plan Cote : 241.05



Legende décaissement:

Echelle X : 1/1  
Echelle Z : 1/1  
Plan Cote : 242.00





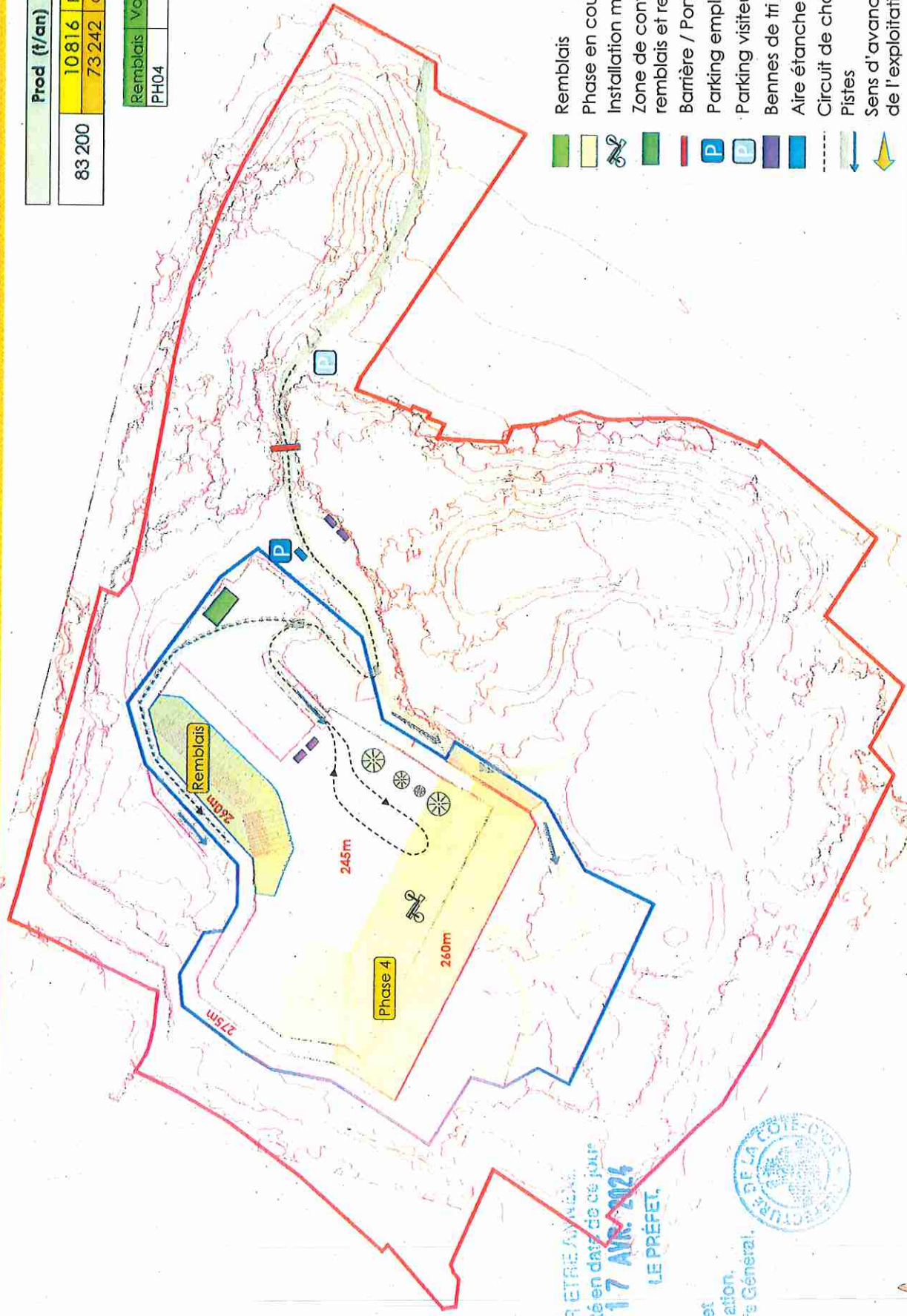
Phase 4 (T0+20ans)

REMBLAIS Annexe 3

Prod (t/an)	
83 200	10 816 Rocherons
	73 242 Granulats

Remblais Volumes (m3)	
PH04	28 000



- Remblais
- Phase en cours
- Installation mobile
- Zone de contrôle des remblais et recyclage
- Barrière / Portail
- Parking employé
- Parking visiteur
- Benches de tri DIB / Ferrailles
- Aire étanche
- Circuit de chargement
- Pistes
- Sens d'avancement de l'exploitation

VU POUR ETRE ANNULÉ  
à notre arrêté en date de ce jour  
**DIJON, le 17 AVR. 2024**  
LE PRÉFET.

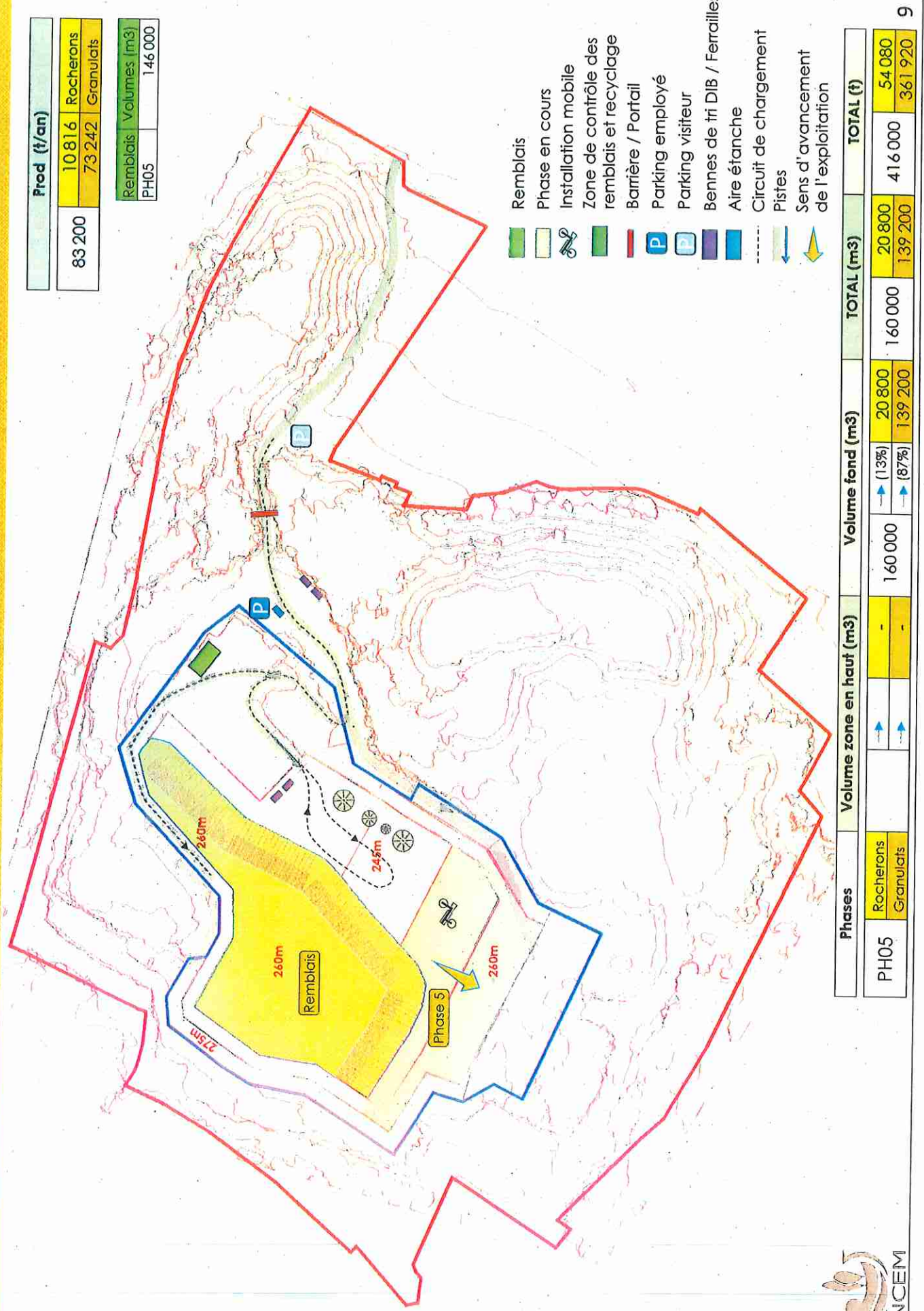
Pour le Préfet  
et par délégation,  
Le Secrétaire Général.



Phases	Volume zone en haut (m3)		Volume fond (m3)		TOTAL (m3)	TOTAL (t)
PH04	Rocherons	-	160 000	20 800	180 800	54 080
	Granulats	-	139 200	1 39 200	278 400	361 920
						7

# Phase 5 (T0+25ans)

## REMBLAIS



Prod (t/an)	
83 200	10 816
	73 242
	Granulats

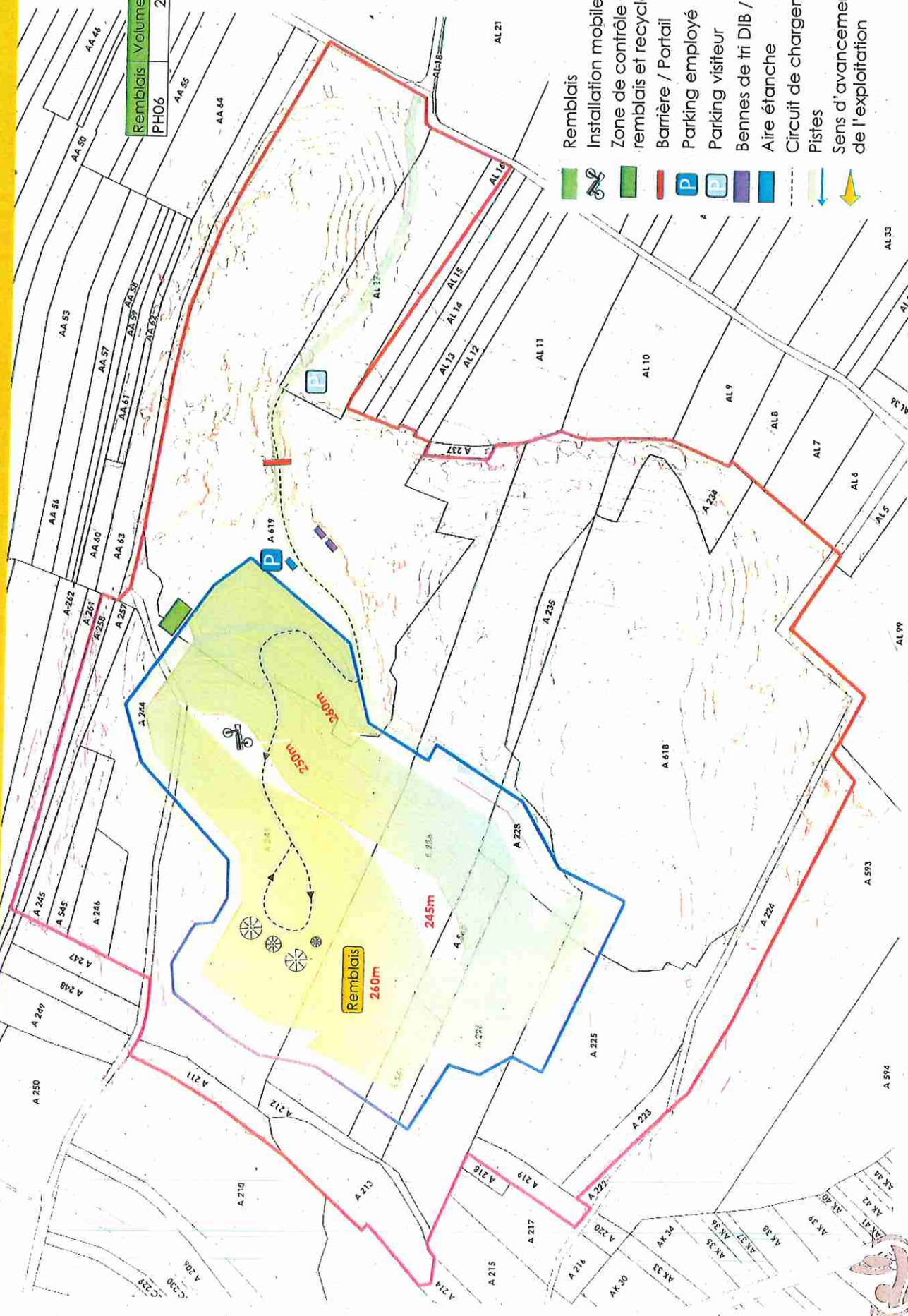
Remblais Volumes (m3)	
PH05	146 000

- Remblais
- Phase en cours
- Installation mobile
- Zone de contrôle des remblais et recyclage
- Barrière / Portail
- Parking employé
- Parking visiteur
- Bennes de tri DIB / Ferrailles
- Aire étanche
- Circuit de chargement
- Pistes
- Sens d'avancement de l'exploitation

Phases	Volume zone en haut (m3)		Volume fond (m3)		TOTAL (m3)	TOTAL (t)
PH05	Rocherons	-	160 000	20 800	20 800	54 080
	Granulats	-	139 200	139 200	139 200	361 920
		↑	↑ (13%)	↑ (87%)		

Phase 6 (T0+30ans)  
**REMBLAIS FINAL**

Remblais Volumes (m3)  
 PH06 201 000



- Remblais
- Installation mobile
- Zone de contrôle des remblais et recyclage
- Barrière / Portail
- Parking employé
- Parking visiteur
- Bennes de tri DIB / Ferrailles
- Aire étanche
- Circuit de chargement
- Pistes
- Sens d'avancement de l'exploitation





# Annexe 5 Plan de localisation des mesures de réduction

Illustration : Carte des milieux à maintenir ouverts

## MESURE DE REDUCTION : MAINTIEN DE MILIEUX OUVERTS

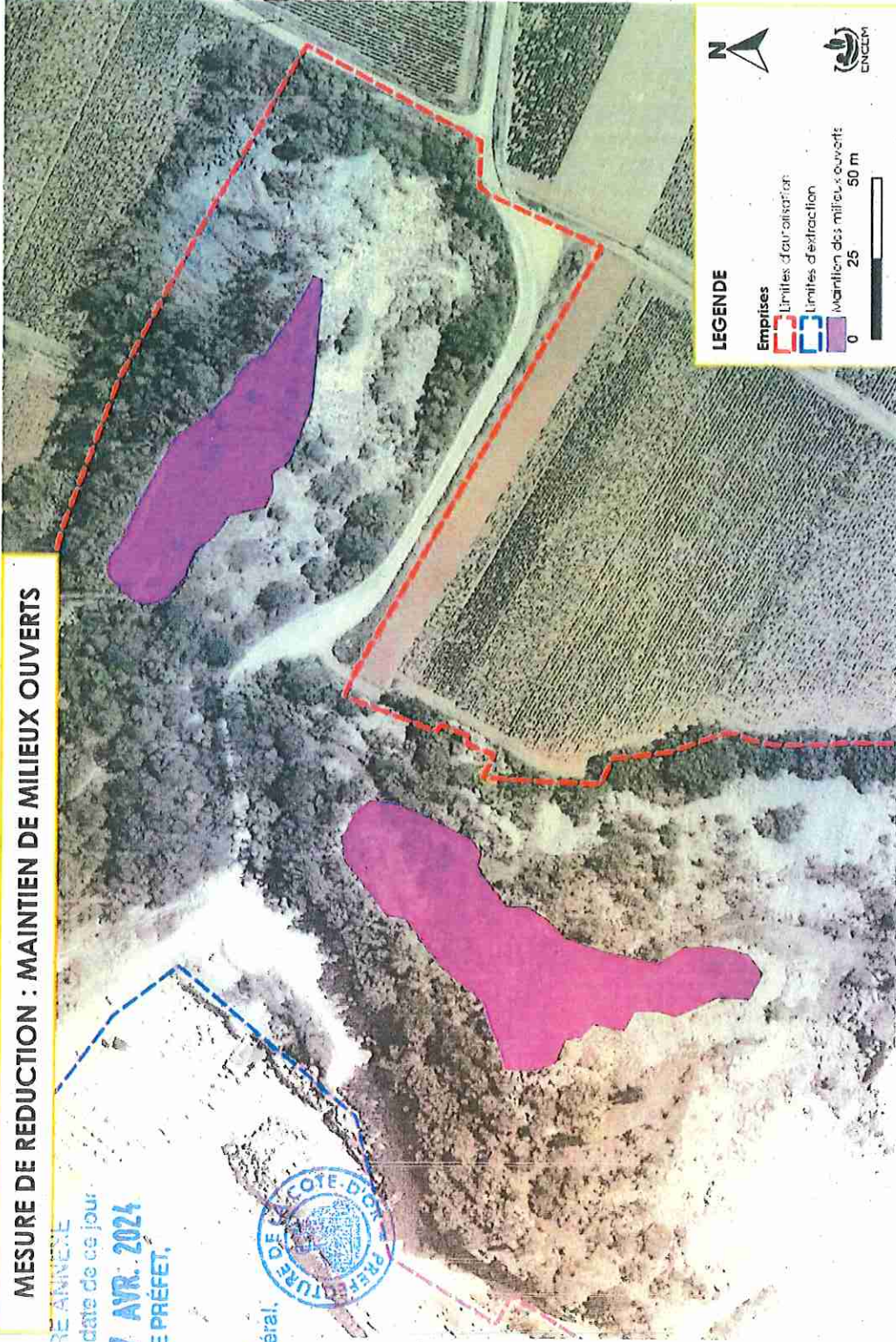
VU POUR ETRE ANNEXE

à notre arrêté en date de ce jour

DIJON, le 17 AVR. 2024

LE PREFET,

Pour le Préfet  
et par délégation,  
Le Secrétaire Général.



### LEGENDE

#### Emprises

limites d'urbanisation

limites d'extraction

maintien des milieux ouverts

0 25 50 m





