

LE GUIMILIEN

N°266 MARS 2024

Articles à remettre pour le 21/05/2024
Prochaine parution le 30/05/2024
mairie.guimiliau@wanadoo.fr
02.98.68.75.06
www.guimiliau.fr

Horaires d'ouverture de l'Agence Postale

Du Lundi au Samedi de 9h à 12 h

Horaires d'ouverture de la Mairie

Lundi 8h30—12 h / **FERMEE l'après-midi**

Mardi 8h30– 12h00 / 13h30 –17h30

Mercredi 9h00– 12h00

Jeudi 8h30– 12h00 / 13h30 17h30

Vendredi 8h30 –12h00 / 13h30 –17h00

Samedi 9h00– 12h00

A la Mairie



Depuis le 12 Février 2024,

Nous avons le plaisir d'accueillir dans l'équipe
Anne-Claire SARCHET en remplacement de Stéphanie FAFIN.



Alexandre et Fabien ont commencé un travail de longue haleine pour entretenir le bourg. Le travail ne manque pas !

- ◆ Merci à chacun d'entre vous de faire en sorte que notre commune reste propre.
- ◆ Les parterres et les trottoirs ne sont pas prévus pour les déjections canines - Merci de ramasser les crottes de vos animaux.
- ◆ Les poubelles doivent être ramassées après la collecte.
- ◆ Les déchets divers doivent être déposés dans les déchetteries.

- ◆ Il appartient à chacun d'entretenir les pieds de mur délimitant sa propriété.
- ◆ D'autre part, il est constaté aux vergers des naissances de dépôts sauvages de déchets verts. Pour rappel, les déchets verts doivent être traités par chacun. (couvrir les talus, composter, pailler les jardins, etc...) Au besoin, un composteur est à disposition au jardin partagé.
- ◆ Les déchets doivent être déposés à l'intérieur des conteneurs appropriés et non à côté.

Devant les abus réguliers,

la Mairie est en capacité de verbaliser et de déposer plainte sur ces incivilités inacceptables.

Tout dépôt sauvage expose à une amende.

NOUS FAISONS FACE À UNE RECRUESCENCE D'INCIVILITÉS

STOP AUX DEPOTS SAUVAGES !!

~~ORDURES MENAGERES
BOUTEILLES...~~



~~GRAVATS~~



Sanctions possibles =

- *Amende pouvant atteindre 1500€*
- *Confiscation du véhicule*

**Pays de
Landivisiau**
COMMUNAUTÉ DE COMMUNES

Les déchets sont à déposer à la déchetterie de Bodilis

C'est gratuit pour les particuliers !

	ETE		HIVER	
	1er avril - 30 septembre		1er octobre - 31 mars	
	Bodilis	Plougourvest/Sizun	Bodilis	Plougourvest/Sizun
Lundi	8h30 - 12h00	9h00 - 12h00	8h30 - 12h00	9h00 - 12h00
	13h30 - 18h30	14h00 - 18h30	13h30 - 18h00	13h30 - 18h00
Mardi	8h30 - 12h00	x	8h30 - 12h00	x
	13h30 - 18h30	14h00 - 18h30	13h30 - 18h00	13h30 - 18h00
Mercredi	8h30 - 12h00	9h00 - 12h00	8h30 - 12h00	x
	13h30 - 18h30	14h00 - 18h30	13h30 - 18h00	13h30 - 18h00
Jeudi	8h30 - 12h00	x	8h30 - 12h00	x
	13h30 - 18h30	x	13h30 - 18h00	x
Vendredi	8h30 - 12h00	9h00 - 12h00	8h30 - 12h00	9h00 - 12h00
	13h30 - 18h30	14h00 - 18h30	13h30 - 18h00	13h30 - 18h00
Samedi	8h30 - 12h00	9h00 - 12h00	8h30 - 12h00	9h00 - 18h00
	13h30 - 18h30	14h00 - 18h30	13h30 - 18h00	13h30 - 18h00

"Travaux derrière la mairie"

Les travaux de rénovation de la place derrière la mairie avancent bien.
Plusieurs modifications de circulation sont associées à ce projet :

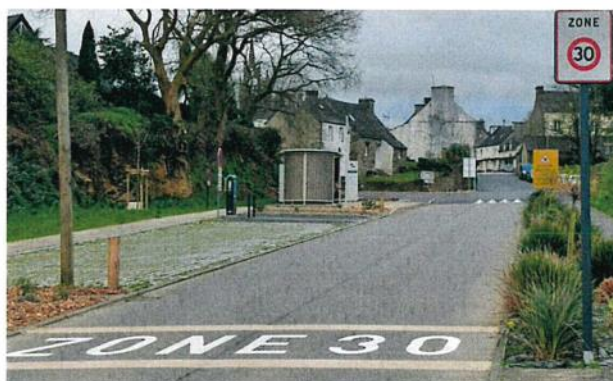
1- La route qui borde la mairie passe en sens unique. Ainsi, cette voie sera réservée uniquement aux véhicules qui viennent du centre bourg.
De nombreux piétons viennent de la zone du stationnement de car et de la zone des toilettes publiques, l'objectif est de réduire le nombre de véhicules qui circulent sur cette zone.



2- Le carrefour de la rue du calvaire et de la gare passe en priorité à droite sur les 4 voies, des panneaux ont été installés dans la partie haute et basse pour informer les usagers.
Par ailleurs, un plateau a été mis en place pour réduire la vitesse sur cette zone.



3- Toute la zone du bourg est désormais limitée à 30 km/h.



Pour information, les travaux de traçage au sol seront réalisés quand les conditions climatiques seront satisfaisantes.

Tout devrait être terminé dans le courant du printemps.

MES DÉMARCHES

à portée de clic!



Pré-demande de carte d'identité en ligne



Les démarches à effectuer pour refaire le passeport ou la carte d'identité

Documents à fournir :- Photo d'identité de—de 6 mois (conforme aux normes)

- Justificatif de domicile
- Ancien document si vous avez , si première demande Livret de famille ou acte de naissance de moins de 3 mois

Ensuite aller sur le site du service public ANTS

Et **faire la pré-demande** si besoin se rendre à La Maison des services rue Clémenceau à Landivisiau , ils vous aideront dans vos démarches.

Une fois la pré-demande enregistrée, prendre RDV dans une mairie habilitée .

Dans le secteur vous trouverez les Mairies de Landivisiau, Sizun, Plouzévéde , Saint-Thégonnec

Communiqués divers



Aide Alimentaire

Tout le monde peut un jour se trouver dans une situation financière compliquée.

Claire et Stéphanie se tiennent à votre disposition pour vous remettre un colis alimentaire.

Vous pouvez vous rendre à la Mairie ou téléphoner au 02 98 68 75 06

Bienveillance et discrétion assurées

Les commerçants ambulants



CARADEC Patrice
Opticien à domicile

06 60 68 51 40

Patrice CARADEC

Opticien à domicile

Est présent sur la commune le dernier mardi de chaque mois

DE 9H 30 à 12 H

Large choix de montures - Test de vue gratuit -

Déplacement et Devis gratuit

Offre 100% Santé lunettes

Prochain passage le Mardi 28 Mai et le Mardi 25 Juin

Pas de permanence cet été mais reste à votre disposition à domicile



CARAVANE FOOD ROC'H HIGHLAND

Est présente au bourg de 19h à 21 h tous les vendredis
Vous pouvez faire vos réservations au 06.83.83.79.74

Vous trouverez la carte sur la page Facebook

BURGERS/ FRITES



Se déplacer autrement dans le Pays de Landivisiau, une expérimentation de SNCF TECH4Mobility à Guimiliau

A partir du 15 avril, SNCF Tech4Mobility expérimente de nouveaux services de mobilité pour inviter les habitants à se déplacer autrement sur la Communauté de Communes du Pays de Landivisiau. Des mobiliers ruraux innovants ont été installés pour développer les mobilités actives et partagées : les Mobiliers d'Activation des Mobilités (MAM) arrivent sur votre territoire !

Les Mobiliers d'Activation des Mobilités concentrent en un seul et même lieu de multiples équipements pour faciliter les déplacements de toutes et tous. Ils sont composés des éléments suivants à Guimiliau :

- Un abri tressé d'osier permettant aux habitants d'attendre confortablement. Il abrite également une vitrine d'affichage donnant accès aux habitants aux informations relatives à l'expérimentation ainsi qu'aux modes de transport proposés sur le territoire ;
- Un mât des mobilités dédié à la pratique de l'autostop et du covoiturage. Muni d'un drapeau et d'un voyant lumineux pouvant s'activer pour signifier un besoin de prise en charge en autostop par un habitant ;
- Des boxes sécurisées abritant un vélo-cargo et un vélo long-tail à assistance électrique : les CycloMAM ;
- Des arceaux à vélos pour stationner son vélo personnel ou emprunter un "vélo du coin" (plus d'info ci-dessous)
- Une station de réparation en libre accès pour regonfler les pneus et accéder aux outils nécessaires pour entretenir son vélo ;
- Des places de parking réservées aux personnes à mobilité réduite et au covoiturage.
- Un panneau de mise en relation pour se rendre service entre habitants est également disponible à la mairie de Guimiliau.

Les MAM sont accompagnés d'informations à destination des voyageurs rassemblant de nouvelles cartes des transports, une synthèse de toute l'offre de mobilité disponible sur le territoire et des propositions pour vous déplacer autrement.

Des services de mobilités associés aux Mobiliers d'Activation des Mobilités seront accessibles pour faciliter vos déplacements :

Covoiturage

- Covoiturage via le mât innovant des mobilités et un panneau de mise en relation présent à la Mairie
- Covoiturage en ligne via application OuestGo

Autostop Autostop via le mât des mobilités

AutoMAM : Micro-location de voiturettes électriques sans permis Citroën AMI autour de la station de mobilité.

CycloMAM : Location de vélos spéciaux à assistance électrique : Vélo cargo et vélo long-tail à Guimiliau

Les "vélos du coin" : Les vélos issus des collectes organisées dans vos communes seront mis à disposition gratuitement

A partir du 15 avril, pour accéder aux services de l'expérimentation Mobiliers d'Activation des Mobilités, trois outils au choix sont disponibles :

1. Une plateforme web <https://mam.clem.mobi> pour vous informer sur l'expérimentation et pouvoir réserver en location courte durée les vélos spéciaux à assistance électrique et les voiturettes électriques sans permis ;
2. Une application « MAM SNCF Expérimentation », disponible en téléchargement sur l'AppStore et GooglePlay pour réserver les offres de mobilité en location courte durée ;
3. Un numéro de téléphone 04.15.85.95.72 via un centre de relation client pour vous permettre la création de compte et la réservation de services.



Bibliothèque municipale

Une nouvelle équipe se met en place !

Toute personne souhaitant nous accompagner peut se présenter à la Bibliothèque aux horaires d'ouverture ou à la Mairie.

La bibliothèque se situe dans l'école

Les horaires d'ouverture sont :

Mercredi 3 Avril 10h00-11h30 (lecture aux enfants)
Vendredi 5 Avril - 16h30-18h30 Samedi 6 Avril 10 h - 12h00

Lundi 8 Avril- 15h30-17h30
Samedi 13 Avril 10h00-12h00

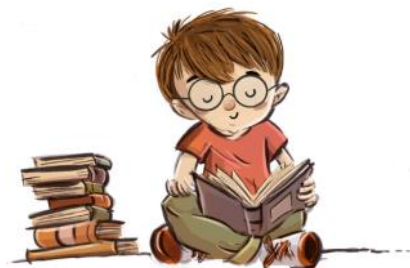
Lundi 15 Avril - 15h30-17h30
Samedi 20 Avril- 10h00-12h00

Lundi 13 Mai 15h30-17h30
Mercredi 15 Mai (lecture aux enfants)10h00 - 11h30
Samedi 18 Mai 10h00 - 12h00
Samedi 25 Mai 10h00 - 12h00
Lundi 27 Mai 15h30 - 17h30

Vacances scolaires:

Vendredi 3 Mai- 16h30-18h30
Samedi 4 Mai - 10 h00 - 12h00

Lundi 6 Mai 15h30 - 17h30
Samedi 11 Mai 10h00 - 12h00



La bibliothèque sera fermée le lundi 1er Avril et le lundi 20 Mai 2024 (jours fériés)

Communiqués divers



Le Jardin Partagé

Tout au long de l'année, les habitants intéressés peuvent participer à l'entretien des plantations et ainsi bénéficier de la récolte partagée: arrosage en temps chaud, désherbage...

Toutes les bonnes volontés sont les bienvenues, même débutantes.

Le Dimanche 21 Avril à partir de 14h pendant le troc de plantes
Il sera proposé la réalisation d'un composteur
(Contraintes, conditions pour le bon fonctionnement et création de terreau)
Avec François animateur nature

ANNÉE 漫画 MANGA 15/03/24 - 15/02/25

PROGRAMME

DU RÉSEAU DES MÉDIATHÈQUES
MARS - SEPTEMBRE 2024

ANIMATIONS
EXPOSITIONS
PROJECTIONS
CONCOURS DE DESSIN



© Illustration - Marine CAM / CCPL


Médiathèques
DU PAYS DE LANDI


Pays de
Landivisiau
COMMUNAUTÉ DE COMMUNES

TROC PLANTES

JARDIN PARTAGÉ
DIMANCHE 21 AVRIL - 14H
AU JARDIN D'HERVÉ
(DERRIÈRE LE LAVOIR)
GUIMILIAU

Petit goûter
Activité argile
Jeux en bois



CAL 06 73 69 83 19

ASSOCIATIONS



Cette année, la kermesse de l'école aura lieu, le dimanche 23 juin, n'oubliez pas de noter cette date dans vos agendas.

Nous comptons sur votre présence pour voir les enfants chanter, danser...

Nous sommes déjà dans la préparation de la kermesse et nous faisons appel à vos talents de jardiniers, pour cela nous sommes à la recherche de plants, de boutures pour notre stand aux plantes/fleurs.

De plus, si votre entreprise est partante pour nous offrir des lots, nous vous serions reconnaissants.

Nous vous remercions d'avance pour votre contribution.

L'équipe de l'APEL de St Joseph.

- Partie du bon à rendre -

APEL Ecole Saint Joseph GUIMILIAU
Opération PIZZAS

Nom de l'élève : _____

Nom du Client : _____

N° Tél : _____

PIZZAS	NOMBRE	PRIX
REINE		9 € la pizza (Prix unique)
SAVOYARDE		
BRETONNE		
INDIENNE		
BOLOGNAISE		
SAUMON		
VÉGÉTARIENNE		
MONTANT TOTAL A PAYER :		

- Partie du bon à conserver par le Client -

APEL Ecole Saint Joseph GUIMILIAU - Opération PIZZAS

Commande à retourner avec le règlement pour le :
Lundi 8 avril 2024

(Espèces ou chèque à l'ordre de l'APEL St Joseph Guimiliau)

Livraison des pizzas à l'école le :
Vendredi 19 Avril 2024 à partir de 16h30

PIZZAS	NOMBRE
REINE Sauce tomate, fromage, jambon, champignons	
SAVOYARDE Sauce tomate, fromage, pomme de terre, lardons, reblochon, crème, oignon, origan	
BRETONNE Sauce tomate, fromage, pomme de terre, lardons, andouille	
INDIENNE Sauce tomate, fromage à pizza, poulet, poivron, crème, curry, origan	
BOLOGNAISE Sauce tomate, fromage, tomate, viande hachée, champignon, origan	
SAUMON Sauce tomate, fromage, saumon fumé, crème, persillade, citron	
VÉGÉTARIENNE Sauce tomate, courgette, tomate fraîche, fromage frais et fines herbes, œuf	

Les pizzas sont fraîches, elles peuvent être congelées.



OPÉRATION PIZZAS

Commande à retourner
pour le 8 Avril



APPEL A CONTRIBUTIONS



Le comité des fêtes lance une collecte d'objets, photographies, vidéos, ou autre du Pardon de GUIMILIAU.

Les contributions collectées feront l'objet d'une exposition visible durant la journée du pardon le 21 Juillet 2024

A vos greniers et vos placards!

Tout le monde est invité à contribuer : habitant, élus, touristes, ... amoureux de Guimiliau.

Peu importe le style ou la qualité de votre / vos contributions : le comité saura sélectionner les trésors qui se cachent dans votre grenier ou albums souvenirs.

Vos contributions nous seront prêtées ou pourront être conservées par le comité (avec votre accord).

Il sera possible de les numériser

L'exposition est un hommage au passé guimilien, dont le but est de transmettre une mémoire collective dans une forme accessible, prégnante et touchante.

Pour contribuer , plusieurs possibilités:

⇒ Déposer vos contributions à la mairie de Guimiliau

⇒ Contacter le Comité des fêtes par mail : comitesdesfetesguimiliau@gmail.com

ou par téléphone 06 16 11 13 16



Exemples photos du Télégramme



LOTO

Comité des Fêtes

le **12 Mai 2024** à **13h30**



Salle Polyvalente de **Guimiliau**

Animation **Rachel**

BUVETTE ET PETITE
RESTAURATION SUR
PLACE (GÂTEAUX,
CRÊPES, SANDWICHES)

+ de 3000 € de lots

dont de nombreux bons d'achats...

Ouverture des portes à **10h30** - Pas de réservation possible.

Luttons contre les frelons asiatiques

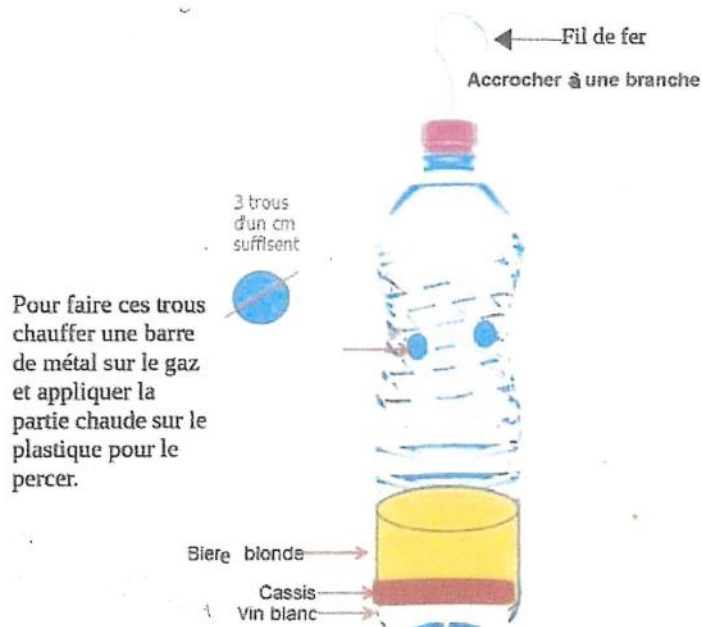
Compte-rendu des actions menées en 2023

Au printemps 2023, la commune a fait l'acquisition de 5 pièges à frelons sélectifs de type « jabeprode » qui ont été confiés à Robert Le Bihan, apiculteur à Guimiliau.

Ces pièges ont été installés en priorité à proximité du bourg au mois d'avril 2023.

Après comptage régulier, le résultat des captures de reines est contrasté :

- 25 à 27 dans les pièges du bourg
 - 4 ou 5 dans les pièges en campagne
 - 42 dans un piège près du bourg disposé à proximité de ruches .
- Suite à ces résultats, les pièges seront disposés dès la fin mars, près du bourg ou à proximité de ruches
- En complément de ces pièges, nous vous encourageons à mettre en place des pièges artisanaux pour avoir **une lutte efficace sur l'ensemble du territoire**. Leur confection est très simple et on les garde d'une année sur l'autre ! Voir **schéma plus bas ...**
- Rappelons-nous :
une reine éliminée au printemps = un gros nid de frelons en moins à l'automne !
- **11 kg par an ! c'est la consommation d'insectes (abeilles de ruches comprises) d'un nid de frelons qui compte jusqu'à 3000 individus à l'automne**



Fabriquer ces pièges est simple :

- . utiliser des bouteilles plastique d'eau
- . percer 3 trous
- . verser à l'intérieur 10 cm d'un mélange composé pour moitié de bière, d'1/4 de vin blanc et d'1/4 de sirop de cassis ou autre sirop
- . laisser en place ces pièges en suspension dans le jardin de fin mars à fin juin.
- . changer la mixture de temps en temps s'il y a eu évaporation
- . remettre les pièges en fonction de fin août à fin octobre pour éliminer les futures reines.

Nous comptons sur chacun de vous !

Attention : si vous repérez un nid, prenez contact avec les services municipaux pour connaître la marche à suivre en vue de sa destruction !

Un remerciement particulier à Robert LE BIHAN



Jeux de société - Commana

Vendredi 2 Février 19h-22h (pique nique partagé)

Dimanche 4 Février **ANNULE**

Patinoire - Brest - Rdv sur place

Dimanche 11 Février - 14h30

2€ ET 3€



Cinéma - Salle des fêtes Commana

Dimanche 18 février 14h30

3€ Azue et Asmar

Par le cinéma associatif Le Seize



Chasse aux œufs - Commana

Lac Du Drenec - Plage Centre Nautique

Dimanche 31 Mars - 14h30



Cinema Kung Fu Panda-

Rdv Sur place Cinéma de Landi

Samedi 6 Avril 17h

3€



Récréé des 3 curés- Rdv Sur place

Dimanche 26 Mai - 11h

8€ et 10€

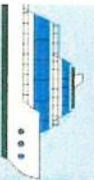


Île de Batz- Rdv Digue de Roscoff

Prendre pic nic et maillot de bain

Dimanche 30 juin - 10h45

3€ et 5€



Aven Park

RDV aux caisses

Dimanche 21 Juillet . 11h

10€ Enfant/ Adulte



Plage - RDV Pouldu Santec (A

côté de l'aire de jeux

GPS : 48.712219,-4.015118

Dimanche 18 Août à 12h

Accrobranche - Dirinon

RDV 14H30

Dimanche 22 Septembre

5€ et 8€



Le Bal

Samedi

26

Octobre



Participez à la création de la décoration les dimanches après-midi d'octobre

Escalade - Brest - RDV sur place

(Roof : 6 rue Augustin Morvan)

Dimanche 17 Novembre - 14h

2€ et 5 €



SOLUTION N° 131

	1	2	3	4	5	6	7	8	9	10
1	D	E	B	I	S	T	R	A	G	E
2	E	L	E	C	T	R	O	D	E	S
3	P	E	L	E	R	I	N	E		S
4	O	V	E		A		D	R		O
5	L	E	R	O	T		E		U	R
6	L	U		T	U	S	S	O	R	
7	U	R	G	E	S			R	G	E
8	E		A			R	A	G	E	R
9	E	R	G	O	T	E		I	R	E
10	s		S	O	U	R	C	E		S

MOTS CROISES (Chantal HAREL)

HORIZONTAL

- 1- Arbres ornementaux à fleurs odorantes
- 2- ôte - Bain à remous
- 3- Caillouteux
- 4 - Changement de timbres - Symbole de luminescence - Partie de couronne
- 5 - Mouiller
- 6 - Loyal - Bramer
- 7 - Pièce de bois supportant la quille d'un navire - Lettre de l'alphabet grec
- 8 - Arc brisé - Segpa
- 9 - Travailler
- 10 - Teinte - Carabosse par exemple - Ami d'Elliot

N° 132

	1	2	3	4	5	6	7	8	9	10
1										
2										
3										
4										
5										
6										
7										
8										
9										
10										

VERTICAL

- 1 - Sol perpétuellement gelé des régions Arctiques
- 2- Animal sans queue
- 3 - Outrage
- 4 - Prénom féminin - Petit fruit
- 5 - Relatifs aux moutons - Chiffre
- 6 - Catégories de poids en boxe - Cale en forme de V
- 7- Andouiller
- 8 - Commune de Lombardie - Mille-pattes
- 9 - Solder - Ancien transport
- 10 - État allemand - Commune des Pyrénées Orientales

SUDOKU

Niveau Difficile

4	3	7	5	2	8	6	1	9
6	1	8	3	7	9	2	5	4
2	5	9	4	6	1	8	7	3
7	8	3	9	5	4	1	2	6
1	2	5	8	3	6	4	9	7
9	4	6	2	1	7	5	3	8
3	6	2	7	4	5	9	8	1
5	9	1	6	8	3	7	4	2
8	7	4	1	9	2	3	6	5

Solution sudoku mois de Janvier

	8			4	1		
		3		5	8	9	
		3		7			
		9		4		8	
		6		2		5	
	7			6		2	
				8		6	
	6	8	4		9		
		4	1				3