
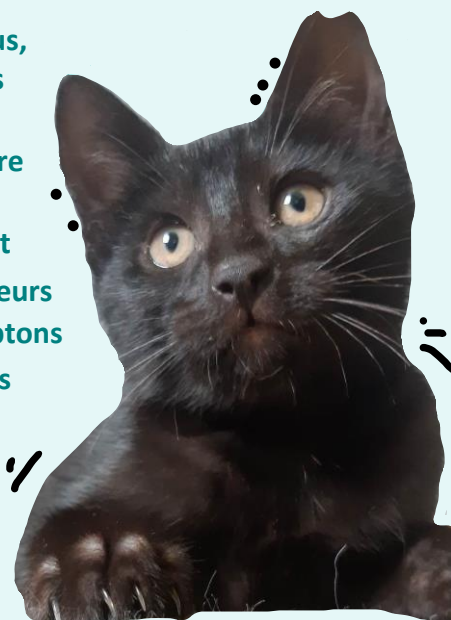


RECHERCHE FAMILLES D'ACCUEIL

Vous avez toujours souhaité participer à la protection animale mais vous ne pouvez pas devenir bénévole en refuge? La présence d'un animal dans votre vie vous manque mais vous ne pouvez pas adopter à long terme?

 - Devenez famille d'accueil! -

Une pièce libre chez vous, un coin disponible dans votre bureau ou un espace inutilisé dans votre salle de bain suffisent pour ouvrir votre porte et votre cœur à un ou plusieurs petiots ! Nous nous adaptons à vos disponibilités et vos attentes!



06-80-58-01-32

chatpy65@gmail.com



AssociationChatpy