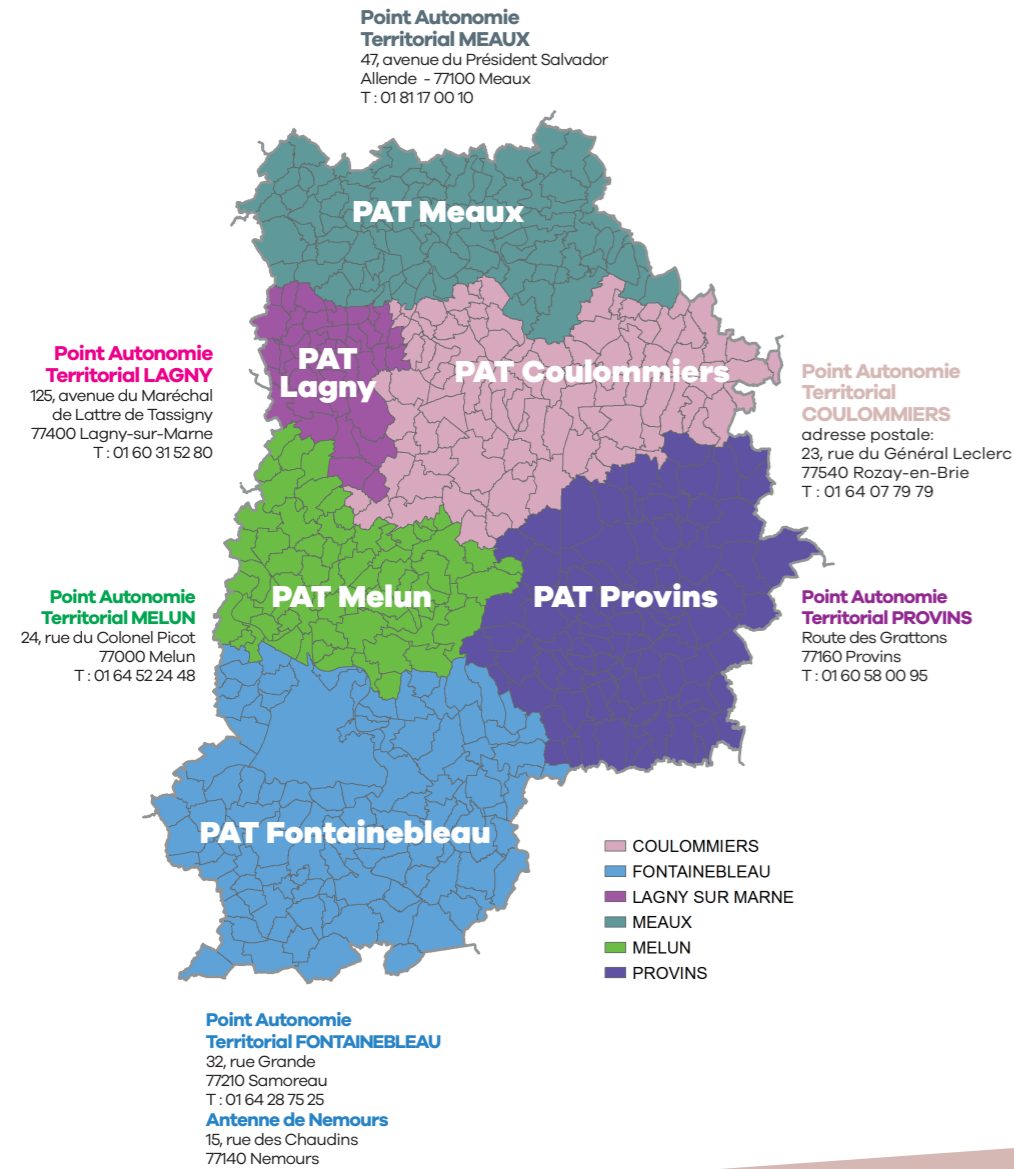


## → Le Département à vos côtés



Sources : Département de Seine-et-Marne - SIG - DGA Solidarité

## Département de Seine-et-Marne

Direction générale adjointe de la solidarité  
Hôtel du Département | CS 50377 | 77010 Melun cedex  
01 64 14 77 77 | [seine-et-marne.fr](http://seine-et-marne.fr)

SCHÉMA DES SOLIDARITÉS  
PROTÉGER, ACCOMPAGNER  
RENDRE AUTONOME



**POINT  
AUTONOMIE  
TERRITORIAL**  
COULOMMIERS

POINTS AUTONOMIE TERRITORIAUX



SEINE & MARNE  
LE DÉPARTEMENT

SEINE & MARNE  
LE DÉPARTEMENT

Conception - Impression : Département de Seine-et-Marne - Janvier 2021

# 1 point

Point autonomie territorial

# 3 publics

Aidants, seniors, personnes en situation de handicap

# 3 missions

Information, orientation, accompagnement

- Vous êtes en situation de handicap ?
- Vous avez plus de 60 ans ?
- Vous accompagnez une personne dans l'une ou l'autre des situations ?
- Vous rencontrez des difficultés, vous avez besoin d'information ou d'être accompagné dans vos démarches ?

## → Contacter le Point autonomie territorial de votre territoire

### L'ÉQUIPE À VOTRE ÉCOUTE

T : 01 64 07 79 79 - [contact@pat-coulommiers.fr](mailto:contact@pat-coulommiers.fr)

#### Accueil sur rendez-vous :

##### Point d'accès aux droits

les lundis, mardis, mercredis et vendredis  
22, rue du Palais de justice  
77120 Coulommiers

##### Maison des services

les après-midis des lundis, mercredis et jeudis  
6, rue Alphonse Lamartine  
77540 Rozay-en-Brie

##### Maison médico-sociale

les vendredis après-midi,  
Avenue Pierre de Coubertin  
77610 Fontenay-Trésigny

##### Maison de l'environnement

les mardis après-midi,  
2 bis, rue de la Garenne  
77174 Villeneuve-le-Compte

##### Maison des services au public

les 4<sup>e</sup> vendredis matin du mois,  
6, rue Ernest Delbert  
77320 La Ferté-Gaucher

##### Mairie de Rebais

les 2<sup>e</sup> mardis du mois

##### Maison des services au public

les mercredis matin  
3, rue de la Chapelle  
77580 Crécy-la-Chapelle

## → Le Point autonomie territorial est à vos côtés pour :

### Informier / Orienter

- Accueil personnalisé
- Orientation vers les services et professionnels du territoire
- Conseils pour l'entrée en EHPAD (maison de retraite), résidence autonomie, foyer de vie
- Explication des différentes notifications de décisions (MDPH, Département)

### Évaluer / Coordonner

- Évaluation des besoins à domicile
- Élaboration des plans d'aides à domicile
- Coordination des différents acteurs de l'aide à domicile

### Suivre / Accompagner

- Aide à l'expression du projet de vie (formulaire MDPH)
- Constitution des dossiers (MDPH, APA, aide sociale, téléassistance, réversion)
- Accompagnement dans les démarches administratives
- Suivi des plans d'aides

### Animer / Développer la Prévention

- Soutien aux aidants (psychologue, groupe de parole)
- Actions de prévention (ateliers mémoire, équilibre)
- Conférences d'information et de sensibilisation
- Fédérateur des liens sociaux

## POINT AUTONOMIE TERRITORIAL COULOMMIERS

## → Les communes d'intervention

- Amillis
- Aulnoy
- Beauthel
- Bellot
- Bernay-Vilbert
- Boissy-le-Châtel
- Boitron
- Bouleurs
- Boutigny
- Chailly-en-Brie
- Chartronges
- Châtres
- Chauffry
- Chaumes-en-Brie
- Chevru
- Choisy-en-Brie
- Condé-Sainte-Libiaire
- Couilly-Pont-aux-Dames
- Coulommes
- Coulommiers
- Courpalay
- Courquetaine
- Coutevroult
- Crécy-la-Chapelle
- Crèvecœur-en-Brie
- Dagny
- Dammartin-sur-Tigeaux
- Doue
- Esbly
- Faremoutiers
- Fontenay-Trésigny
- Giremoutiers
- Guérard
- Hautefeuille
- Hondevilliers
- Jouy-sur-Morin
- La Celle-sur-Morin
- La Chapelle-Iger
- La Chapelle-Moutils
- La Ferté-Gaucher
- La Haute-Maison
- La Houssaye-en-Brie
- La Trétoire
- Le Plessis-Feu-Aussoux
- Les Chapelles-Bourbon
- Lescherolles
- Leudon-en-Brie
- Lumigny-Nesles-Ormeaux
- Maisoncelles-en-Brie
- Marles-en-Brie
- Marolles-en-Brie
- Mauperthuis
- Meilleray
- Montdauphin
- Montenils
- Montolivet
- Montry
- Mortcerf
- Mouroux
- Neufmoutiers-en-Brie
- Orly-sur-Morin
- Ozouer-le-Voulgis
- Pézarches
- Pommeuse
- Quincy-Voisins
- Rebais
- Rozay-en-Brie
- Sablonnières
- Saint-Augustin
- Saint-Barthélemy
- Saint-Cyr-sur-Morin
- Saint-Denis-lès-Rebais
- Saint-Fiacre
- Saint-Germain-sous-Doue
- Saint-Germain-sur-Morin
- Saint-Léger
- Saint-Martin-des-Champs
- Saint-Ouen-sur-Morin
- Saint-Rémy-la-Vanne
- Saints
- Saint-Siméon
- Sancy-lès-Meaux
- Tigeaux
- Touquin
- Vaucourtois
- Vaudoy-en-Brie
- Verdelot
- Villemareuil
- Villeneuve-le-Comte
- Villeneuve-Saint-Denis
- Villeneuve-sur-Bellot
- Villiers-sur-Morin
- Voinsles
- Voulangis