

Pourquoi nous contacter ?

Pas d'équipement
et / ou de connexion internet.

Pas d'imprimante ou de possibilité
de scanner des documents.

Besoin d'aide pour l'utilisation
de l'outil informatique.

Être accompagné pour remplir
un dossier administratif.

Être aidé pour comprendre
des documents,
répondre aux administrations.

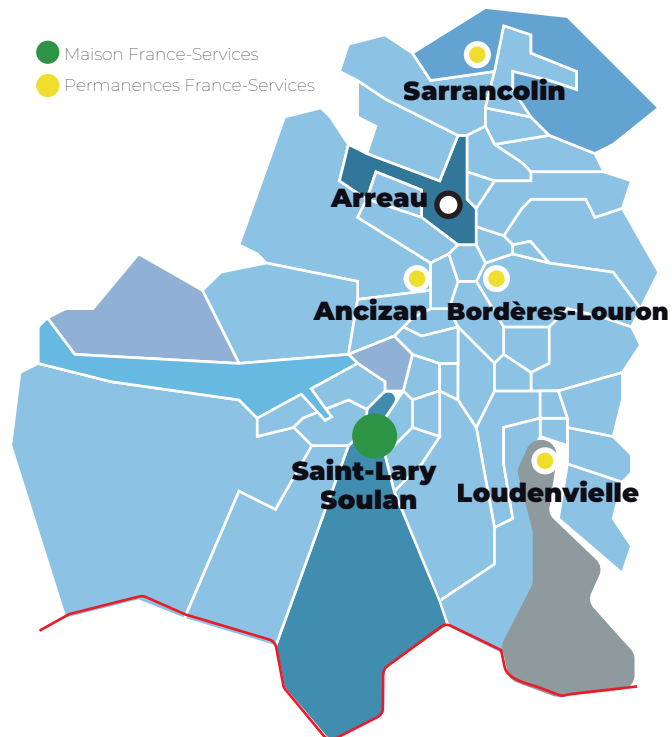
Être assisté dans les cas
les plus complexes grâce
au réseau de partenaires.

S'inscrire / Participer
aux ateliers numériques
pour prendre en main l'outil
informatique.

Venir nous rencontrer

Galerie commerciale
65170 Saint-Lary-Soulan
gipe65@perenne.org

**OUVERT TOUS LES JOURS
DU LUNDI AU JEUDI
9H À 12H 14H À 17H
VENDREDI 14H À 17H**
www.emploi-saisonnier-saint-lary.fr



05.62.40.08.14




**France
services**
*Liberté
Égalité
Fraternité*

LE GIPE

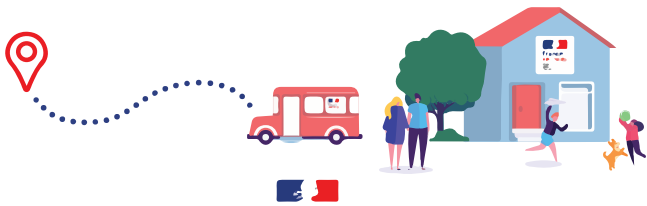
Santé, famille, retraite, recherche d'emploi...
Un service personnalisé d'accompagnement.

À **Saint-Lary-Soulan**, et des permanences à
Ancizan - Sarrancolin - Bordères-Louron - Loudenvielle.

Le GIPE / France Services
vous aide et vous accompagne
dans vos démarches
en ligne.


**France
services**
*Liberté
Égalité
Fraternité*





Des permanences existantes près de chez vous

Le GIPE se déplace sur les vallées d'Aure et du Louron

Semaine paire

Jeudi matin => Ancizan

Jeudi après-midi => Loudenvielle

Semaine impaire

Jeudi matin => Sarrancolin

Jeudi après-midi => Bordères - Louron

Ateliers numériques

(1 fois par mois dans chaque commune)

Ancizan - Bordères-Louron - Saint-Lary-Soulan - Sarrancolin



Les services du quotidien près de chez vous

Je cherche un emploi

Inscription / Ré-inscription demandeur d'emploi
Actualisation, consultation paiements, droits.



Ma situation de vie change

Déclaration de changement de situation
Demande de RSA, Prime d'Activité, Aide au Logement.



Je prends soin de ma santé

Demande de Carte Vitale, Suivi de Remboursements, Téléchargement d'attestation
Déclaration changement situation personnelle.



Je prépare ma retraite

Simulation et demande de retraite.
Information sur les droits.



Je déclare mes impôts

Déclaration et paiement des impôts,
Accès aux documents fiscaux
Renseignements sur la taxes foncière, d'habitation et le prélèvement à la source.



J'établis des documents officiels

Pré-demande : Passeport, carte nationale d'identité. Demande / renouvellement du permis de conduire, du certificat d'immatriculation.



Je fais valoir mes droits

Informations sur les procédures et sur la saisie du défenseur des droits...
Demande d'extrait de casier judiciaire.



Je suis affilié(e) à la MSA

Création de compte, Consultation des paiements,
Déclaration / Demande en ligne concernant la famille, la santé et la retraite.



Je crée mon identité numérique

Et / Ou mon Coffre fort numérique.



Nos partenaires

Pôle Emploi

Caisse Nationale d'Allocations Familiales

Caisse Nationale d'Assurance Maladie

Caisse Nationale d'Assurance Vieillesse

Mutualité Sociale Agricole

Ministère de l'Intérieur

Direction Générales des Finances Publiques

Ministère de la Justice

La Poste

Mission Locale

Maison Départementale de la Solidarité

Cap Emploi

Agence Départementale d'Informations sur le Logement

Centre d'Informations sur le Droit des Femmes et des Familles

Chambre de Commerce et d'Industrie

Office National des Combattants et des Victimes de Guerre . O.N.A.C.V.G

Défenseur des Droits

Groupement Départemental de Gendarmerie

Guichet Unique Rénovation Occitanie

