

TRANSPORT SOLIDAIRE

Une aide aux déplacements POUR
et PAR les habitants des territoires



ENTRAIDE ET CONVIVIALITÉ
Se rencontrer, échanger,
être solidaire

Bénéficier d'un
transport solidaire ?

Devenir bénévole
conducteur ?



07 66 52 68 91

mobilite-solidaire.fd37@famillesrurales.org

Les demandes doivent être effectuées minimum

2 jours avant le déplacement et du lundi au vendredi de 10h à 12h30

POUR ALLER OÙ ?



Au marché,
faire ses courses...



À un RDV médical,
ou paramédical*



À la banque, pour faire
des démarches
administratives



Visite à des amis,
à la famille, à des
personnes malades...



À un RDV professionnel,
formation, entretien...



À une correspondance de
train, de car, ou
un co-voiturage

POUR QUI ? PAR QUI ?

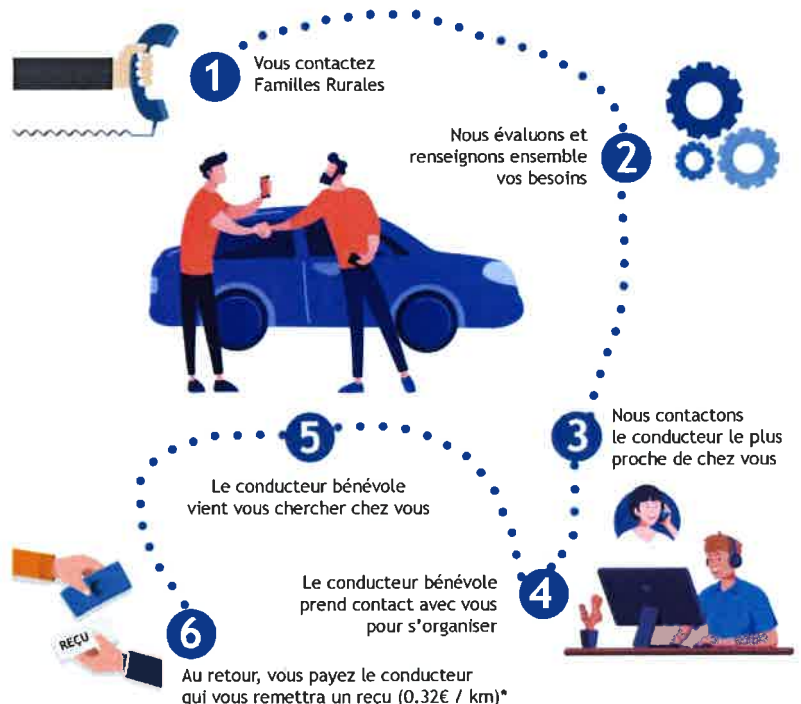
POUR les habitants sans permis de conduire, sans moyen de locomotion, ou ne pouvant pas utiliser les moyens de transport existants et ne pouvant pas assumer financièrement les frais de transport en raison de leurs faibles revenus.

PAR des habitants volontaires ayant un peu de temps à donner et une volonté d'entraide.

«J'ai un peu de temps à donner et je veux devenir conducteur bénévole, comment faire ?»

Contactez la Mobilité Solidaire au 07 66 52 68 91
Un dossier vous sera remis une fois le premier contact pris.

COMMENT ÇA MARCHE ?



*Tarif réglementé par le décret n° 2019-850 du 20 août 2019



FONDATION
JM.BRUNEAU
SOUS L'ÉGIDE DE LA
FONDATION DE FRANCE



GATINE
RACAN
COMMUNAUTÉ DE COMMUNES



Communauté de Communes
Touraine Ouest
Val de Loire