



**PRÉFET
DE L'AUBE**

*Liberté
Égalité
Fraternité*

**Direction départementale
des territoires de l'Aube**

Référent Départemental Inondation

POINT CRUE

03/04/2024 à 16h00

VIGILANCE EN COURS

Source www.vigicrues.gouv.fr

Tronçon... = pas de vigilance, **Tronçon...** = vigilance jaune, **Tronçon...** = vigilance orange, **Tronçon...** = vigilance rouge.

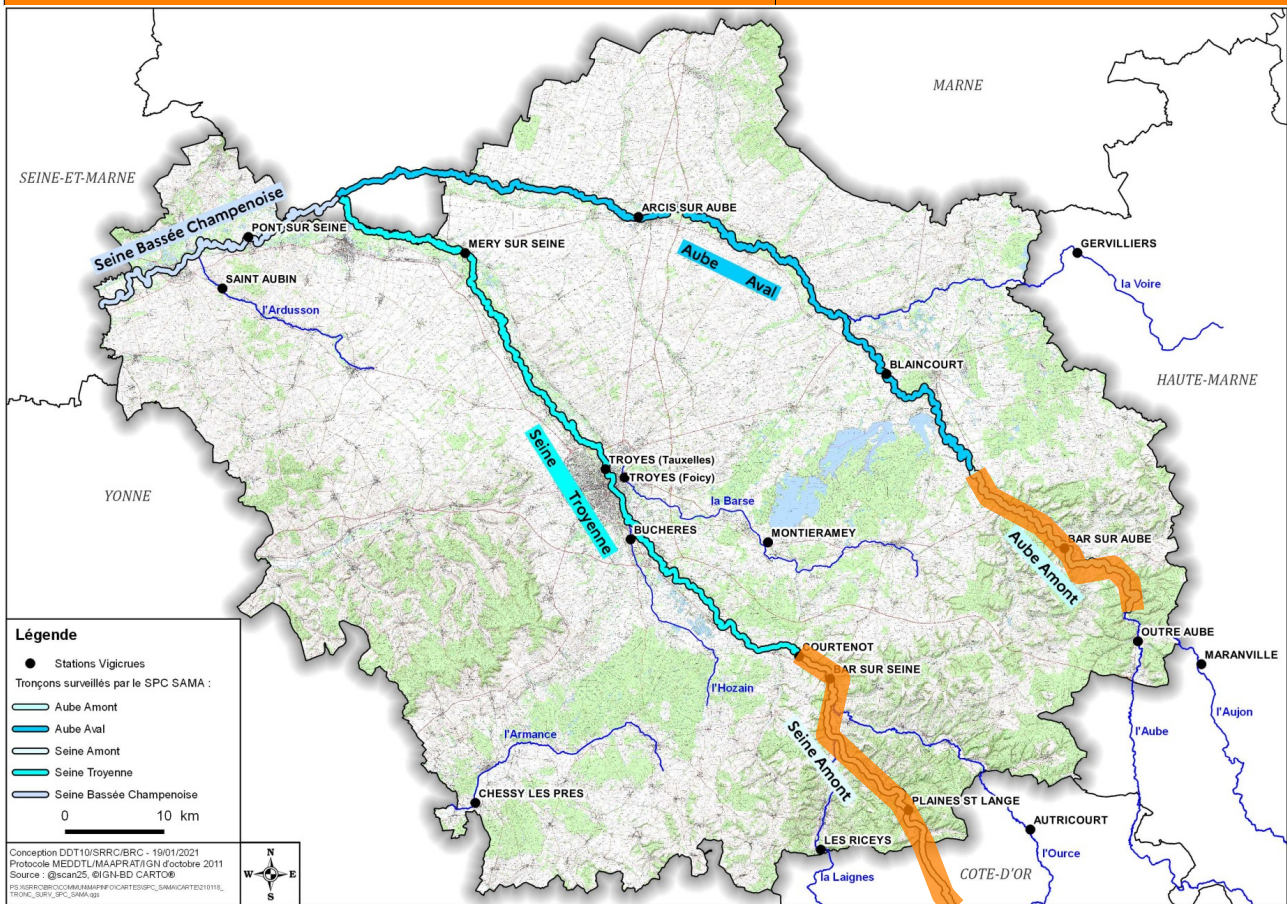
SEINE BASSEE CHAMPENOISE

AUBE AVAL

SEINE TROYENNE

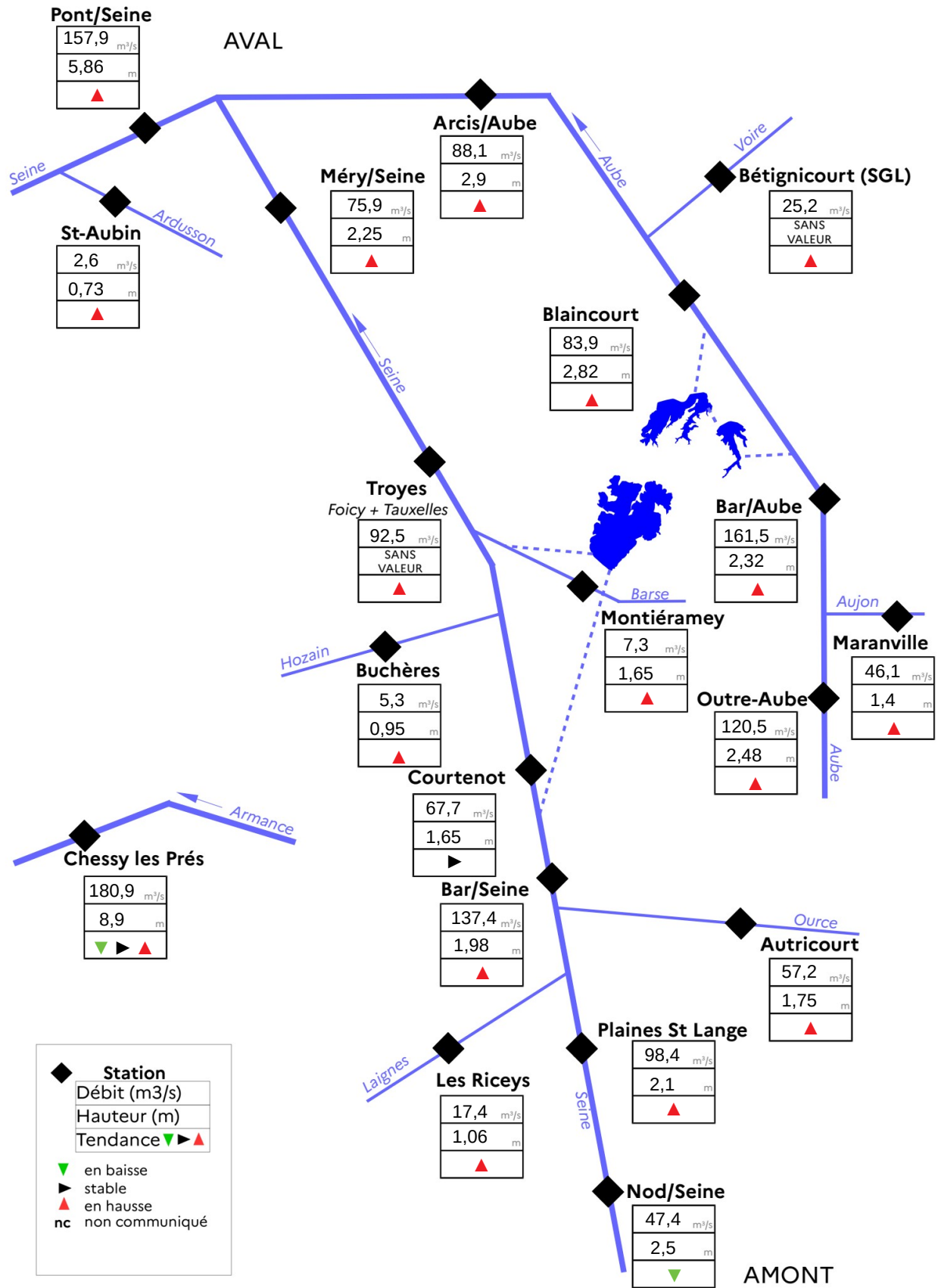
AUBE AMONT

SEINE AMONT



ETAT DES COURS D'EAU à 09h00

Source www.vigicrues.gov.fr



EVOLUTION ATTENDUE

Source www.vigicrues.gov.fr et Service de Prévision des Crues de la DREAL GRAND-EST

Tronçon Aube amont	Des débordements sont en cours sur le tronçon. Les prévisions à court/moyen terme à la station de <u>Bar-sur-Aube</u> sont : <ul style="list-style-type: none"> • Hausse des niveaux très rapide
Tronçon Aube aval	Des débordements localisés sont en cours sur le tronçon. Les prévisions à court/moyen terme à la station de <u>d'Arcis sur Aube</u> sont : <ul style="list-style-type: none"> • Hausse des niveaux
Tronçon Seine amont	Des débordements sont en cours sur le tronçon. Les prévisions à court/moyen terme à la station de <u>Bar-sur-Seine</u> sont : <ul style="list-style-type: none"> • Hausse des niveaux très rapide
Tronçon Seine Troyenne	Des débordements localisés sont en cours sur le tronçon. Les prévisions à court/moyen terme à la station de <u>Méry-sur-Seine</u> sont : <ul style="list-style-type: none"> • Hausse des niveaux
Tronçon Seine Bassée Champenoise	Des débordements localisés sont en cours sur le tronçon. Les prévisions à court/moyen terme à la station de <u>Pont-sur-Seine</u> sont : <ul style="list-style-type: none"> • Hausse des niveaux
Affluents	Des débordements sont en cours. Les prévisions sont : <ul style="list-style-type: none"> • Hausse des niveaux

COTES DES LACS RESERVOIRS à 09h00

Source Seine Grands Lacs

Barrage Seine		Barrage Aube	
Prise	46,06 m ³ /s	Prise	16 m ³ /s
Restitution	17m ³ /s	Restitution	0,74 m ³ /s
Volume réel (en M m ³)	180,08	Volume (en M m ³)	144,14
Volume prévu par objectifs de gestion (en M m ³)	175,03	Volume prévu par objectifs de gestion (en M m ³)	142,83
Taux de remplissage : <ul style="list-style-type: none"> • 87,33 % de la capacité normale totale, • 82,61 % de la capacité exceptionnelle totale. 		Taux de remplissage : <ul style="list-style-type: none"> • - % de la capacité normale totale, • - % de la capacité exceptionnelle totale. 	
Manœuvres en cours : Prise d'eau		Manœuvres en cours : Prise d'eau	
Observations : /		Observations : /	

PREVISIONS METEOROLOGIQUES à 10h00

Source MétéoFrance

MERCREDI 04/05	Perturbation cette nuit Précipitations attendues : 3 mm à Troyes, jusqu'à 9 mm dans le sud du département
JEUDI 05/05	Pluie continue en matinée et averses l'après-midi. Précipitations attendues : 5 mm à 10 mm
VENDREDI 06/05	Temps sec. Pas de précipitations attendues.

CONSTATS, PERTURBATIONS, MOYENS ENGAGES...

Source DDT, SDIS, forces de l'ordre et gestionnaires de réseaux - acteurs sur le terrain

Routes barrées à la circulation (source Conseil Départemental) :

début de période 31/10/2023
durée de la période 155 jour(s)

RD	LOCALISATION	Route barrée depuis le :	Nouvelle route barrée le :	Réouverture à la circulation le :	Centre routier	
99B	entre Nogent-sur-Aube et la RD 99 vers Ramerupt	31/10/2023			ARCIS SUR AUBE	1
178	entre Châtres et Saint Oulph	02/11/2023			ROMILLY SUR SEINE	1
68	entre Barbuise, Pont sur Seine et Marnay sur Seine	13/11/2023			NOGENT SUR SEINE	1
87	entre Croûtes et Courtaout		01/04/2024		ERVY LE CHÂTEL	1
192	entre Chessy-les-Prés et Courtaout		01/04/2024		ERVY LE CHÂTEL	1
136	entre les PR 4+263 et 5+878 vers Vaupoisson		01/04/2024		ARCIS SUR AUBE	1
Nombre de routes barrées du précédent bulletin :				3		6
Nombre de routes barrées				6		

OBSERVATIONS

Source DDT

Le tronçon Aube amont vient de passer en vigilance orange. Une hausse rapide des niveaux est attendue sur ce tronçon. Des débordements importants sont à attendre dans le secteur de Bar-sur-Aube.

Le tronçon Seine amont reste en vigilance orange. Le pic de crue se propage actuellement et des débordements importants sont à attendre dans la nuit dans le secteur de Bar-sur-Seine.

Prochain Point Crue
le 04/04/2024 à 10h00