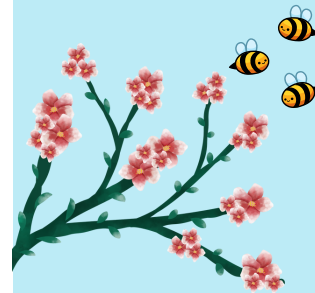


# Tarifs des accueils de loisirs

Journée avec repas				
	Quotient familial	Tarif de base	Aide CAF/MSA	Tarif famille
T1	de 0 à 300	18,32 €	5,32 €	<b>13,00 €</b>
T2	De 301 à 620	19,32 €	5,32 €	<b>14,00 €</b>
T3	de 621 à 900	19,40 €	4,40 €	<b>15,00 €</b>
T4	de 901 à 1200	20,90 €	4,40 €	<b>16,50 €</b>
T5	de 1201 à 1800	21,90 €	4,40 €	<b>17,50 €</b>
T6	de 1801 à 9999	22,90 €	4,40 €	<b>18,50 €</b>

1/2 journée sans repas matin ou après midi				
	Quotient familial	Tarif de base	Aide CAF/MSA	Tarif famille
T1	de 0 à 300	8,20 €	2,20 €	<b>6,00 €</b>
T2	De 301 à 620	9,20 €	2,20 €	<b>7,00 €</b>
T3	de 621 à 900	10,20 €	2,20 €	<b>8,00 €</b>
T4	de 901 à 1200	11,20 €	2,20 €	<b>9,00 €</b>
T5	de 1201 à 1800	12,20 €	2,20 €	<b>10,00 €</b>
T6	de 1801 à 9999	13,20 €	2,20 €	<b>11,00 €</b>

- A la première inscription de l'année s'ajoute les 5 euros d'adhésion annuelle (du 1er septembre 2023 au 31 août 2024)
- Inscription et règlement par CB sur le portail famille
- Nous acceptons également les espèces, les chèques, les tickets CESU, les CESU dématérialisés ou chèques ANVC (règlement complet à l'inscription).



**CINGAL-SUISSE NORMANDE**  
**ACCUEILS DE LOISIRS 3-11 ANS**  
**BRETTEVILLE-SUR-LAIZE**  
**SAINT-SYLVAIN**

.....  
**VACANCES DE PRINTEMPS 2024**  
**DU 22 AVRIL AU 3 MAI**

**●OUVERTURE DES INSCRIPTIONS LE 2 AVRIL**

Pôle animation du Cingal  
 15 avenue des cloutiers  
 14190 SAINT-GERMAIN-LE-VASSON

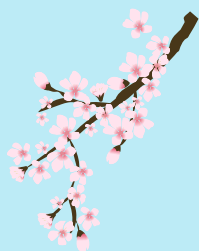
 06.65.44.18.06

 [cingal@laliguenormandie.org](mailto:cingal@laliguenormandie.org)

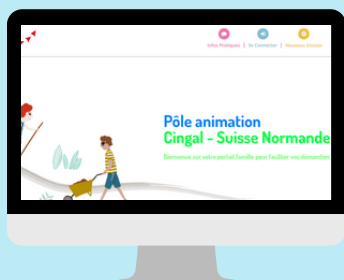




## Modalités d'inscription



Ouverture des inscriptions le **mardi 2 avril 2024** sur le portail familles : <https://cingal.portail-defi.net/>



Minimum de **2 jours** par semaine  
et **1 jour** par semaine si férié dans la semaine !

Possibilité de payer en ligne sur le portail familles en 1, 2 ou 3 fois  
et aussi en chèques, espèces et CESU et CESU dématérialisés et chèques ANCV.

Toute facture doit être soldée pour avoir accès aux inscriptions.

## LE SAVIEZ-VOUS ?

Vous disposez d'un délai de 48h (jours ouvrés) pour :

- procéder à une inscription
- modifier une inscription
- annuler une inscription

En cas d'absence le jour-même, seul un certificat médical pourra annuler la journée.



## Thématique des vacances



Pour ces vacances, « **vacances champêtres & musicales** » voici les objectifs pédagogiques que nous nous fixons pour vos enfants :

- \* Développer ses appétences artistiques & créatives
- \* Favoriser la confiance en soi
- \* Sensibiliser à une démarche écocitoyenne

Pour répondre à ces objectifs pédagogiques, les équipes d'animation mettront en place différents projets dont :

Avec l'intervention de Nell



**Semaine 1 : Projet "Danse"**  
Bretteville sur Laize  
3-5 ans

Avec une artiste chanteuse et comédienne intervenante !



**Semaine 1 : Projet "Chant"**  
Bretteville sur Laize & Saint-Sylvain  
3-12 ans



**Semaine 1 : Le centre fait son carnaval !**  
Saint-Sylvain  
3-12 ans

Avec l'intervention de Nell



**Semaine 2 : Projet "Danse"**  
Bretteville sur Laize  
6-12 ans



**Semaine 2 : Sortie à la plage de Ouistreham**  
Bretteville sur Laize & Saint-Sylvain  
3-5 ans



**Semaine 2 : Sortie au Parc Accrobranche de Beaugard**  
Bretteville sur Laize & Saint-Sylvain  
6-12 ans