

Ne la confondez pas !

▶ Armoise commune



⇒ face inférieure grise-argentée et odeur marquée quand on la froisse

▶ Armoise annuelle



⇒ feuille finement découpée et odeur forte quand on la froisse

▶ Ambroisie à feuilles d'armoise



⇒ feuille découpée, verte des deux côtés et sans odeur

Que faire ?

La plante doit être éliminée

- Par arrachage de préférence avant floraison et avant la grenaison (avec port de gants)
- Par un fauchage de préférence avant floraison
- En empêchant son installation par technique de végétalisation

Signalez-la



Sur la plateforme de signalement ambroisie :

- www.signalement-ambroisie.fr
- L'application mobile Signalement ambroisie
- Email : contact@signalement-ambroisie.fr
- Téléphone : 0 972 376 888

Contacts et informations

Observatoire des ambrosies :

observatoire.ambrosie@fredon-france.org

Tél : +33 (0)7 68 999 350 ou
+33 (0)1 53 83 71 75



Suivez l'Observatoire des ambrosies sur :



Tout sur l'ambroisie : www.ambrosie.info

Risque allergique aux pollens partout en France : www.pollens.fr



Ambroisie

attention

Allergies !



AMBROISIE À FEUILLES D'ARMOISE

Tous concernés Chacun doit agir !

Détruisez l'ambroisie avant qu'elle ne soit en fleurs

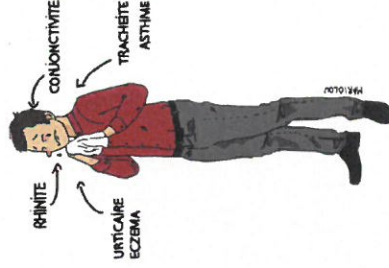
POURQUOI ?

L'Ambroisie à feuilles d'armoise est une plante exotique envahissante colonisant différents milieux : parcelles agricoles, chantiers, bords de routes, bords de cours d'eau, etc.

Une nuisance pour la santé

Les pollens d'ambroisie sont très allergisants et peuvent provoquer des réactions allergiques en fin d'été :

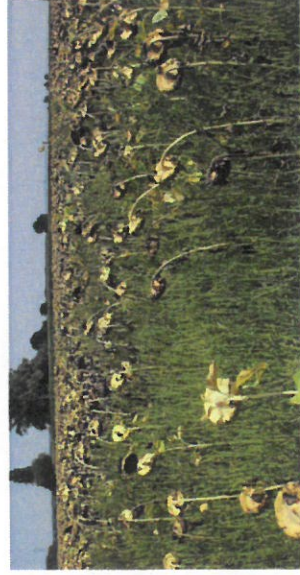
- Rhinites
- Conjonctivites
- Trachéite / toux
- Urticaire
- Eczéma
- et de l'asthme



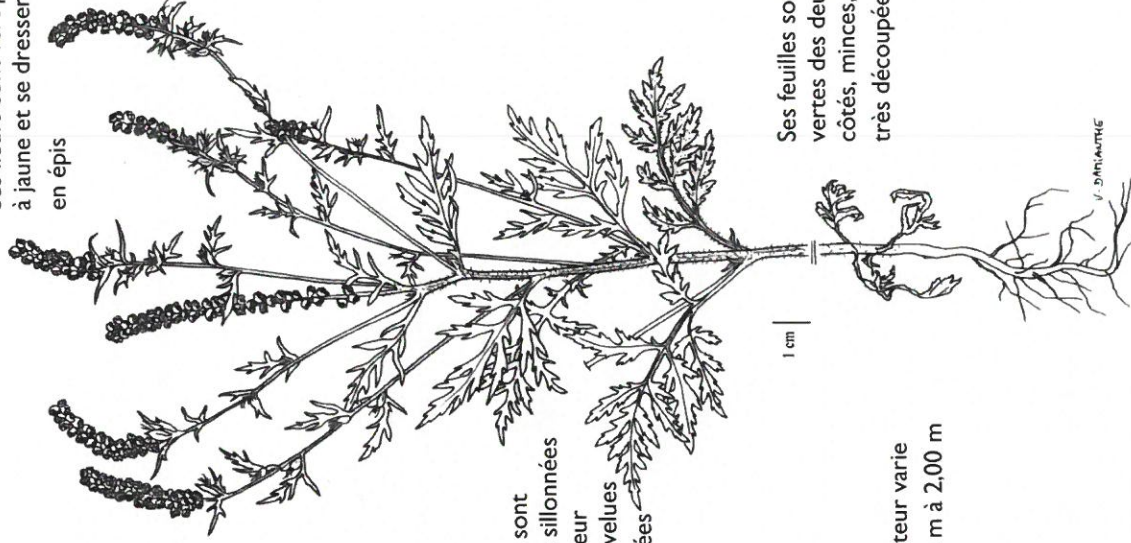
Une menace pour l'agriculture

La présence d'ambrosies dans certaines parcelles peut entraîner :

- Perte de rendement
- Semences non conformes
- Charges supplémentaires de traitement du sol
- Problématique à gérer sur le long terme car importante production de graines
- Conflits de voisinage



Ses fleurs sont vert pâle à jaune et se dressent en épis

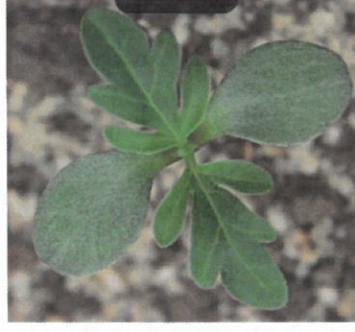


Sa hauteur varie de 0,2 m à 2,00 m

Ambroisie à feuilles d'armoise
Ambrosia artemisiifolia L.

Sachez la reconnaître

RECONNAITRE SES DIFFÉRENTS STADES



Stade plantule

AVRIL-MAI



Stade végétatif

JUIN-JUILLET



Stade floraison

AOÛT-OCTOBRE