

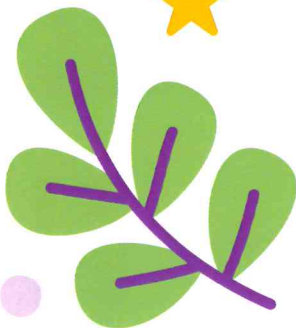
Relais Petite Enfance (ex RAM)

*Porte d'entrée unique de renseignements vers
les modes d'accueil collectifs ou individuels*

MONTMÉLIAN

Communes rattachées :

*Arbin, La Chavanne, Laissaud,
Les Mollettes, Montmélian, Planaise,
Sainte-Hélène-du-Lac, Saint-Pierre de Soucy,
Villard d'Héry, Villaroux*





Le Relais Petite Enfance, un lieu d'informations, de rencontres, d'échanges et d'écoute destiné :

Aux parents et futurs parents

- Informer sur les différents modes d'accueil
- Fournir la liste des assistantes maternelles du secteur et leurs disponibilités
- Informer et accompagner dans les démarches d'employeur
- Informer sur les aides
- Proposer des réunions à thème
- Effectuer une pré-inscription en multi-accueil

Aux professionnels de la petite enfance

(Assistants maternelles, gardes à domicile, candidates à l'agrément)

- Renseigner sur les démarches à suivre pour obtenir l'agrément du Département
- Informer les assistantes maternelles sur leur statut, leurs droits et devoirs
- Apporter soutien et accompagnement dans l'exercice de leur profession
- Organiser des réunions d'informations et d'échanges sur des thèmes liés à la profession
- Faciliter le départ en formation continue et offrir un espace de professionnalisation
- Communiquer leurs disponibilités aux futurs parents employeurs

Aux enfants

- Proposer des ateliers d'éveil
- Faire découvrir différentes activités
- Favoriser la rencontre avec d'autres enfants et d'autres adultes
- Offrir des événements festifs et culturels

Contacts et renseignements

416 Avenue Edouard Herriot - 73800 MONTMELIAN

06 70 63 64 04

rpe.montmelian@cc.coeurdesavoie.fr - www.coeurdesavoie.fr

Permanences sur rendez-vous :

- Lundi de 13h30 à 17h
- Mardi de 9h à 11h30
- Mercredi de 9h à 11h30
- Jeudi de 13h30 à 18h
- Vendredi de 13h30 à 16h

