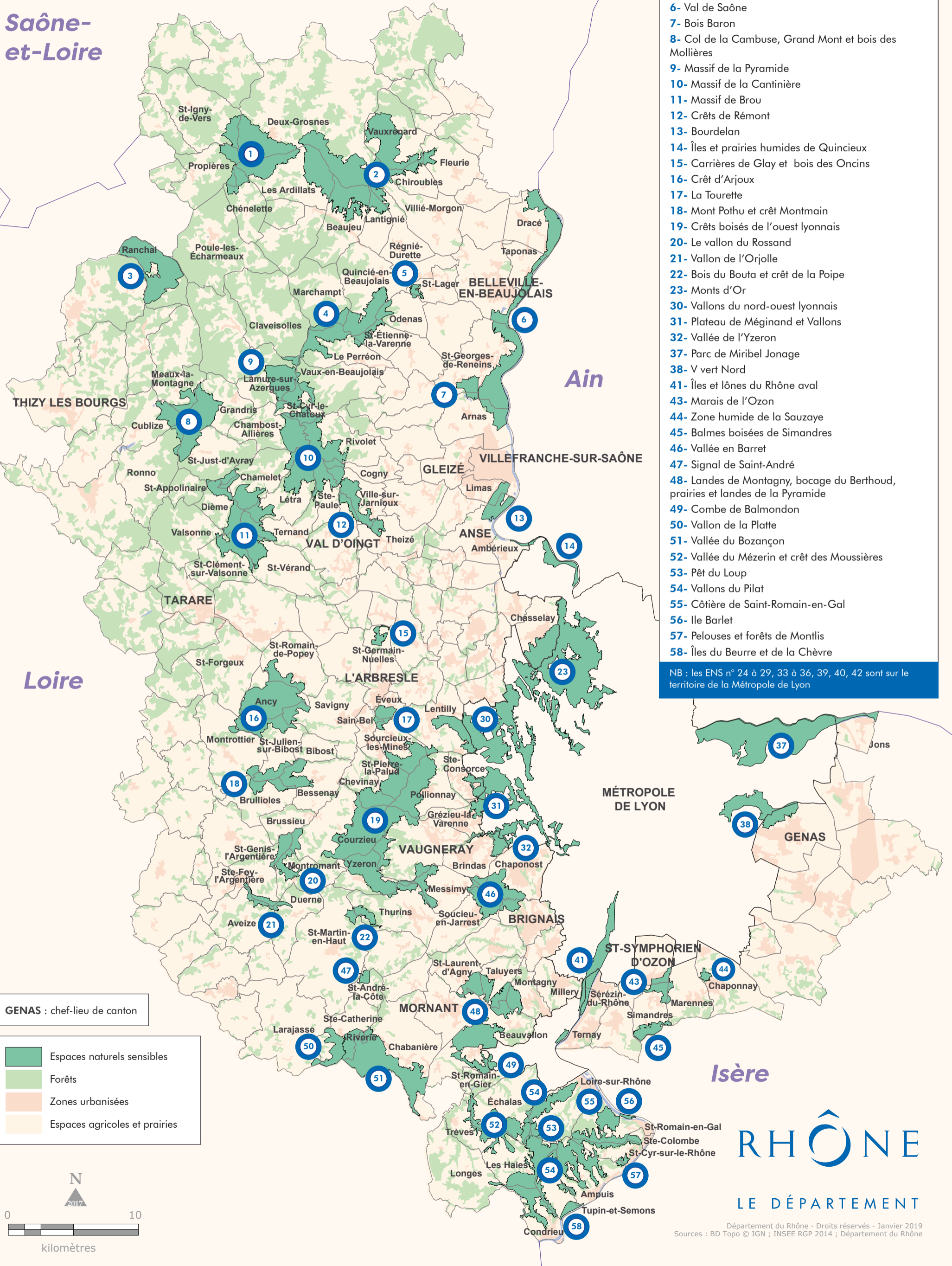


Les 45 Espaces Naturels Sensibles du Rhône

Saône-et-Loire

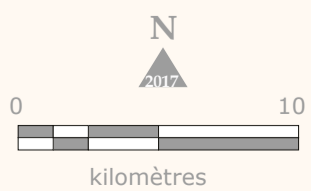


- 1- Massif du Mont Saint-Rigaud
- 2- Massif d'Avenas
- 3- Zones humides de Ranchal
- 4- Landes du Beaujolais
- 5- Mont Brouilly
- 6- Val de Saône
- 7- Bois Baron
- 8- Col de la Cambuse, Grand Mont et bois des Mollières
- 9- Massif de la Pyramide
- 10- Massif de la Cantinière
- 11- Massif de Brou
- 12- Crêts de Rémont
- 13- Bourdelan
- 14- Îles et prairies humides de Quincieux
- 15- Carrières de Glay et bois des Oncins
- 16- Crêt d'Arjoux
- 17- La Tourette
- 18- Mont Pothu et crêt Montmain
- 19- Crêts boisés de l'ouest lyonnais
- 20- Le vallon du Rossand
- 21- Vallon de l'Orjolle
- 22- Bois du Bouta et crêt de la Poipe
- 23- Monts d'Or
- 30- Vallons du nord-ouest lyonnais
- 31- Plateau de Méginand et Vallons
- 32- Vallée de l'Yzeron
- 37- Parc de Miribel Jonage
- 38- V vert Nord
- 41- Îles et îlons du Rhône aval
- 43- Marais de l'Ozon
- 44- Zone humide de la Sauzaye
- 45- Balmes boisées de Simandres
- 46- Vallée en Barret
- 47- Signal de Saint-André
- 48- Landes de Montagny, bocage du Berthoud, prairies et landes de la Pyramide
- 49- Combe de Balmondon
- 50- Vallon de la Platte
- 51- Vallée du Bozançon
- 52- Vallée du Mézerin et crêt des Moussières
- 53- Pêt du Loup
- 54- Vallons du Pilat
- 55- Côteière de Saint-Romain-en-Gal
- 56- Ile Barlet
- 57- Pelouses et forêts de Montlis
- 58- Îles du Beurre et de la Chèvre

NB : les ENS n° 24 à 29, 33 à 36, 39, 40, 42 sont sur le territoire de la Métropole de Lyon

GENAS : chef-lieu de canton

- Espaces naturels sensibles
- Forêts
- Zones urbanisées
- Espaces agricoles et prairies



RHÔNE
LE DÉPARTEMENT

Département du Rhône - Droits réservés - Janvier 2019
Sources : BD Topo © IGN ; INSEE RGP 2014 ; Département du Rhône