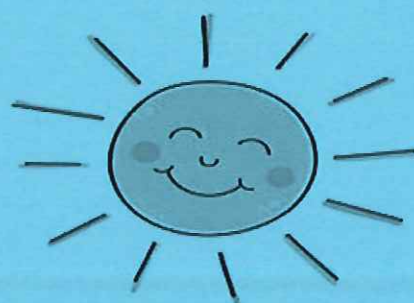


ETE 2022



**Ouverture de la bibliothèque
les lundis 18 et 25 Juillet**

Fermeture en Août

**Cependant si vous êtes en rupture de
lectures n'hésitez pas à contacter**

Claude

Ghislaine

Françoise

qui restent à votre disposition

Ré-ouverture le vendredi 2 Septembre