



Originaire d'Asie du Sud-Est, le moustique tigre (*Aedes albopictus*) a su profiter du développement des transports pour faire son apparition en France au début des années 2000 et ne cesse de gagner du terrain. En 2015, il était présent dans une trentaine de départements.

Particulièrement nuisant, car piquant principalement le jour, il est un vecteur potentiel de maladies comme la dengue, le chikungunya ou le Zika.



ENSEMBLE CONTRE LE MOUSTIQUE

Les Départements et les communes financent des actions de prévention contre le moustique tigre, menées par l'EID Rhône-Alpes et mettent en œuvre des actions limitant sa prolifération.

Les lieux de développement de ce moustique se situent majoritairement dans les jardins, sur les terrasses et balcons. Aussi en supprimant ces lieux vous limiterez son expansion.

L'implication de tous dans la lutte contre cette espèce est primordiale. C'est l'action commune qui fera la différence.



QUIZ

- 1 - Seules les femelles peuvent pondre.
 VRAI FAUX
- 2 - Combien de fois un moustique tigre peut-il pondre dans sa vie ?
 1 fois 5 fois 10 fois
- 3 - Seuls les mâles piquent.
 VRAI FAUX
- 4 - Les moustiques femelles se nourrissent de sang pour porter leurs œufs à maturité.
 VRAI FAUX
- 5 - Chaque femelle peut pondre jusqu'à 150 œufs.
 VRAI FAUX
- 6 - La durée de développement des larves dure environ :
 1 jour 5 jours 1 mois
- 7 - Pendant l'hiver, le moustique hiverne.
 VRAI FAUX
- 8 - Les moustiques tigres piquent uniquement la nuit.
 VRAI FAUX
- 9 - Bloquer l'accès à l'eau aux moustiques tigres est un moyen efficace de lutter contre leur prolifération.
 VRAI FAUX
- 10 - Les moustiques tigres peuvent être vecteurs de maladies.
 VRAI FAUX

Réponses : 1 - Vrai, 2 - Un moustique tigre peut pondre jusqu'à 5 fois dans sa vie. 3 - Faux, seules les femelles piquent. 4 - Vrai, le moustique tigre est diurne : il pique principalement le jour. 5 - Vrai, 6 - 5 jours. 7 - Vrai, le moustique tigre passe l'hiver à l'état d'œuf. 8 - Faux, le moustique tigre est diurne : il pique principalement le jour. 9 - Vrai, leur bloquer l'accès à l'eau, c'est éviter qu'ils se reproduisent. 10 - Vrai, ils peuvent être vecteurs de maladies comme la dengue, le chikungunya ou le Zika.

eid-rhonealpes.com

RHÔNE

LE DÉPARTEMENT

MOUSTIQUE TIGRE

FAISONS ÉQUIPE AVANT QU'IL PIQUE



PRIVONS-LE D'EAU !




BÂCHEZ, COUVREZ, VIDEZ !



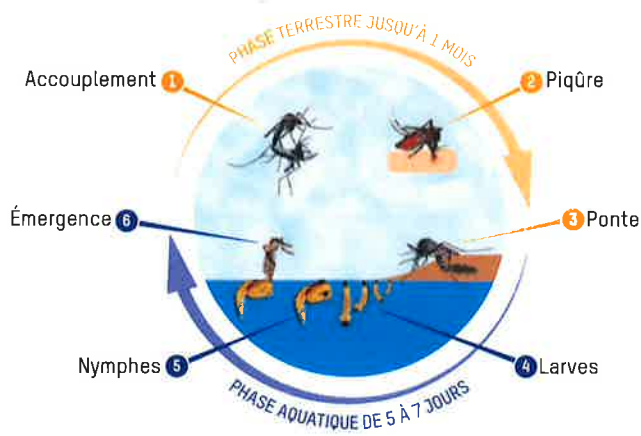
© Département du Rhône - Direction de la communication et du protocole - Avril 2020

www.rhone.fr/moustiquetigre

COMMENT LE RECONNAÎTRE?

Nom commun Nom scientifique	Moustique tigre <i>Aedes albopictus</i>	
Taille	5 - 10 mm	
Origine	Asie du Sud-Est	
Particularité	Rayé blanc et noir	
Longévité	1 mois	
Cycle de reproduction	Jusqu'à 150 œufs par ponte et par femelle	
Localisation	En France depuis 2004 avec une progression rapide (présence en 2015 dans 30 départements)	

LE CYCLE DE DÉVELOPPEMENT



COMMENT ÉVITER SON DÉVELOPPEMENT?

C'est sur notre terrain que tout commence. Le moustique tigre se développe dans l'eau, même dans les plus petites quantités. Toute eau calme doit être surveillée, vidée ou renouvelée. C'est en adoptant tous ensemble et régulièrement quelques gestes simples pour lui bloquer l'accès à l'eau que nous gagnerons le match.



1 MATÉRIELS DE JARDIN, JOUETS,...
Veillez à ce que tous les objets laissés dehors ne puissent devenir des gîtes potentiels. Videz-les, retournez-les ou rangez-les...



2 DÉCHETS
Veillez à jeter tous les déchets pouvant retenir l'eau.



3 SOUCOUPES SOUS LES POTS DE FLEURS, SEAUX, ARROSOIRS,...
Videz-les souvent (au moins une fois par semaine).



4 PISCINES - BASSINS
Entretenez-les régulièrement et évacuez l'eau retenue sur les bâches.



5 GOUTTIÈRES, RIGOLES, REGARDS D'ÉVACUATION
Curez pour faciliter le bon écoulement des eaux.



6 RÉCUPÉRATEURS ET RÉSERVES D'EAU
Couvrez-les de façon hermétique, en apposant un voile moustiquaire fin ou un autre tissu.

L'ASTUCE!
Pour être tranquille tout l'été, mettez du sable dans les coupelles de vos pots de fleurs. Ainsi, vos soucoupes conservent l'humidité sous vos plantes sans devenir des gîtes larvaires pour les moustiques tigres.