



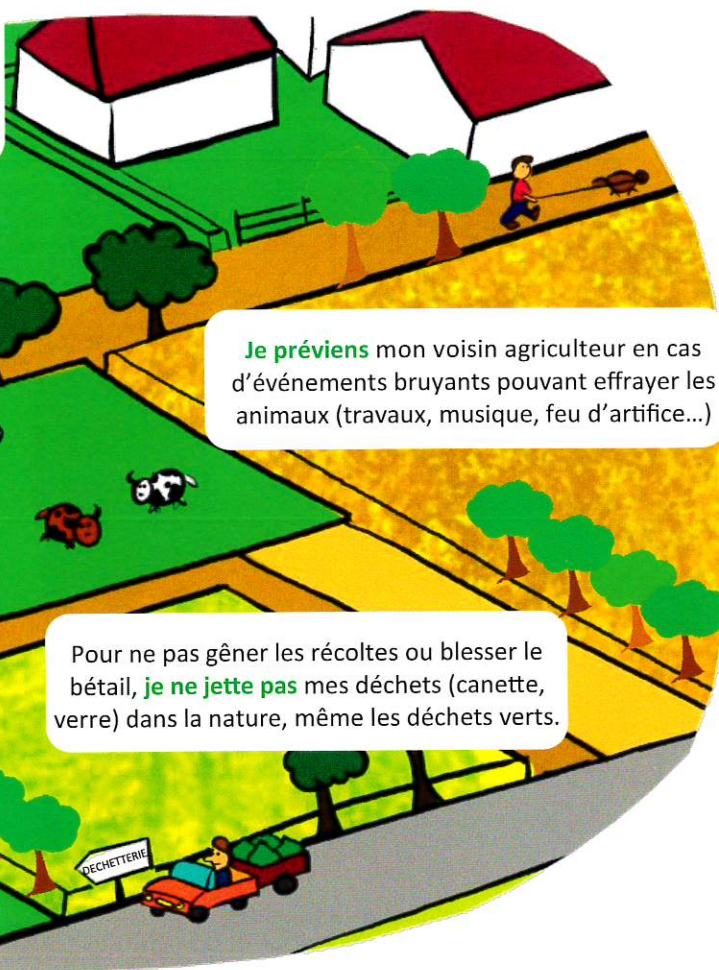
Pour moi habitant.e, le Morbihan est reconnu pour son cadre de vie, ses côtes touristiques et son patrimoine remarquable.

Pour ne pas dégrader les cultures et les prairies, je reste sur les chemins et **je respecte** les propriétés privées (à pieds, à vélo, à moto, à cheval, en quad...) et les clôtures

**Je préviens** mon voisin agriculteur en cas d'événements bruyants pouvant effrayer les animaux (travaux, musique, feu d'artifice...)

Pour ne pas gêner les récoltes ou blesser le bétail, **je ne jette pas** mes déchets (canette, verre) dans la nature, même les déchets verts.

**Je contiens** mes animaux (chiens, chevaux...) pour éviter qu'ils effraient le bétail.



## PETIT GUIDE DE BON VOISINAGE

POUR MOI HABITANT.E,  
la campagne est un lieu de vie



POUR MOI AGRICULTEUR.TRICE  
c'est aussi un lieu de travail

Des conflits d'usage peuvent apparaître car l'activité agricole est parfois mal perçue.

Ce guide est une fenêtre ouverte sur l'agriculture, l'occasion d'apprendre à mieux se connaître et se respecter au quotidien.

### En 2019, l'agriculture du Morbihan

La surface agricole représente 54 % de la surface du territoire.

9700 chef.fe.s d'entreprise et salarié.e.s

5100 entreprises

12% en agriculture biologique

800 entreprises en circuit court

Guide réalisé par Rés'Agri Sud Est Morbihan avec l'appui de :



http://morbihan.gouv.fr/COM/MORBIHAN-AG-2019-2021-8

