

POURQUOI PARTAGER *ses trajets ?*



C'EST *sympa*

Partager ses trajets, c'est rencontrer ses voisins.es, échanger avec ses collègues et créer du lien social !



C'EST *écopossible*

Partager ses trajets, c'est moins de voitures sur les routes et donc moins de CO2.



C'EST *du bon sens*

Une voiture peut transporter jusqu'à 5 personnes et même parfois plus. Alors, transformons la voiture en nouveau mode de transport en commun !

Rejoignez la communauté Rezo Pouce !

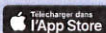
Rezo Pouce est une entreprise de l'Economie Sociale et Solidaire. Agréée Entreprise Solidaire d'Utilité Sociale, l'objectif est d'encourager le partage de la mobilité. Que vous viviez à la campagne ou dans une petite ville, avec Rezo Pouce, vous pouvez partager de façon simple, efficace et flexible, tous vos trajets du quotidien.

Plus d'infos et inscriptions sur rezopouce.fr, sur l'application, en mairie ou en points relais.

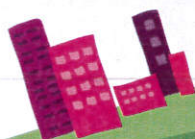
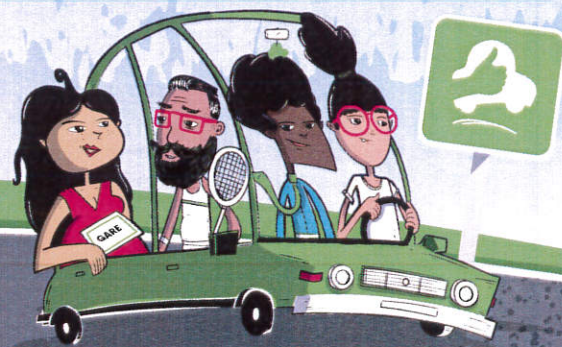
REZOPOUCE.FR

f t i /rezopouce

Téléchargez l'appli !

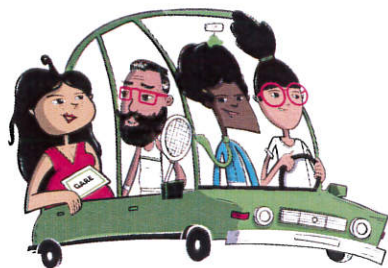


#PartageonsNosTrajets



AVEC REZO POUCE

partagez + qu'un trajet !



Rezo Pouce, c'est un réseau solidaire pour partager les trajets du quotidien entre voisin.es. Grâce à de nombreux Arrêts sur le Pouce (comme des arrêts de bus) et à notre application, vous pouvez facilement retrouver et partager vos trajets. Rezo Pouce, c'est donc un mélange subtil de covoiturage du quotidien et d'autostop pour toutes ! **Alors, prêt.e à rejoindre la communauté Rezo Pouce ? Inscrivez-vous sur rezopouce.fr, sur l'application, dans votre mairie ou en point relais (une photocopie d'une pièce d'identité est nécessaire) !**

MODE D'EMPLOI

en mode Stop



Pour partager vos trajets de façon flexible et immédiate, rendez-vous à un Arrêt sur le Pouce ! Passager.ères, sortez votre pancarte avec votre destination (que vous pouvez créer sur le site de Rezo Pouce, demander à votre mairie ou créer vous-même), tendez le pouce et souriez ! En moyenne, un.e conducteur.rice s'arrête en 6 minutes ! Vous êtes conducteur.rice ? Placez votre autocollant sur votre pare-brise pour être identifié.e. En conduisant, restez attentif.ve aux personnes qui pourraient se trouver à un Arrêt sur le Pouce et si vous passez par leur destination, partagez votre trajet !

Quelques conseils :

- 1 Partager ses trajets, c'est faire partie d'un réseau : sur l'Appli, vous pouvez voir le profil des conducteur.rices et passager.ères et en mode Stop, la carte de membre et l'autocollant conducteur.rice vous indiquent l'appartenance à Rezo Pouce !
- 2 En mode Stop, utilisez les Arrêts sur le Pouce et une pancarte avec votre destination. Simple et efficace, la pancarte destination vous permettra de trouver un.e conducteur.rice plus rapidement (6 minutes en moyenne !).

MODE D'EMPLOI

avec l'Appli



Pour bouger de façon plus organisée, vous pouvez utiliser l'application Rezo Pouce ! Rien de plus simple, conducteur.rices, vous publiez les trajets que vous souhaitez partager. Passager.ères, vous pouvez visualiser tous les trajets proposés ou indiquer vos trajets recherchés. Ceux-ci peuvent avoir un départ immédiat ou être programmés pour plus tard ! Il est également possible d'associer un hashtag à votre trajet (ex. #GareVille). En créant ou vous abonnant aux hashtags qui vous intéressent, vous pourrez facilement visualiser tous les trajets publiés avec ceux-ci ! L'idéal pour des trajets réguliers ou vous organiser en groupe !

- 3 Si vous devez vous déplacer une fois la nuit tombée, utilisez l'application !
- 4 Quand vous êtes en voiture, n'hésitez pas à parler de vos trajets fréquents pour découvrir si vous pouvez covoiturer de façon régulière.
- 5 Si vous faites régulièrement des trajets avec le.la même conducteur.rice, vous pouvez proposer de participer aux frais de carburant (autour de 5cts/km).
- 6 Faites grandir la communauté, parlez de Rezo Pouce à vos voisin.es !