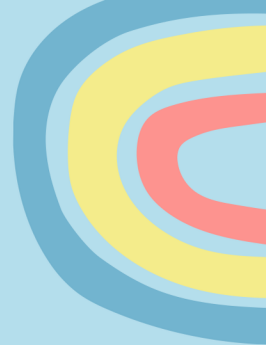
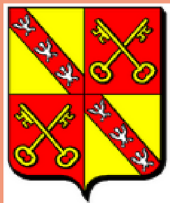


**OPAL**

- Leur avenir, notre trait d'union -



LA CANTINE

# Accueil périscolaire

Renseignements, inscriptions

## PERMANENCES DU BUREAU

- **LUNDI : 16H00-17H30**
- **MARDI : 10H30-11H30**
- **JEUDI : 10H30-11H30**
- **VENDREDI : 16H00-17H30**

**CONTACT:**

**HENTZEN Adeline (directrice)**

**1 rue du presbytère 57720 Volmunster**

**03 72 29 29 16**

**[periscolaire.volmunster@opal-asso.fr](mailto:periscolaire.volmunster@opal-asso.fr)**

