

## Semaine du 08/05/2024 Au 14/05/2024



### **BACK TO BLACK - 2h02 - Tous Publics**

Mer : - 18h15  
Jeu : - 18h15, VO  
Ven : - 15h45 - 20h45, VO  
Sam : - 18h15  
Dim : - 18h15, VO  
Lun : - 11h00, VO - 15h45  
Mar : - 13h30  
Back to Black retrace la vie et la musique d'Amy Winehouse, à travers la création de l'un des albums les plus iconiques de notre temps, inspiré par son histoire d'amour passionnée et tourmentée avec Blake...



### **BORGO - 1h58 - Tous Publics**

Jeu : - 18h20  
Ven : - 18h25  
Dim : - 10h30  
Lun : - 18h15

Melissa, 32 ans, surveillante pénitentiaire expérimentée, s'installe en Corse avec ses deux jeunes enfants et son mari. L'occasion d'un nouveau départ. Elle intègre les équipes d'un centre pénitentiaire pas tout à fait comme les autres. Ici, on dit que ce sont les prisonniers qui surveillent les...



### **FRERES - 1h45 - Tous Publics**

Mer : - 10h30 - 15h45  
Jeu : - 16h00  
Ven : - 13h30  
Sam : - 13h25 - 20h45  
Dim : - 16h10  
Lun : - 13h30 - 20h45  
Mar : - 16h00  
Deux jeunes frères, abandonnés par leur mère durant l'été 1948, s'enfuient dans la forêt. Ils survivront seuls comme des enfants sauvages pendant sept ans. Au-delà du froid, de la faim et des difficultés, ces deux enfants vont révéler des capacités d'adaptation exceptionnelles, développer un lien...



### **LE DEUXIEME ACTE - 1h16 - Tous Publics**

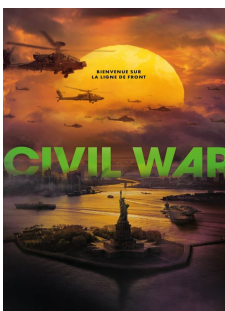
Mar : - 20h15

Florence veut présenter David, l'homme dont elle est follement amoureuse, à son père Guillaume. Mais David n'est pas attiré par Florence et souhaite s'en débarrasser en la jetant dans les bras de son ami Willy. Les quatre personnages se retrouvent dans un restaurant au milieu de nulle...



### **BLUE & COMPAGNIE - 1h44 - Tous Publics**

Mer : - 10h30 - 13h30 - 20h45  
Jeu : - 13h25 - 16h15 - 20h45  
Ven : - 13h25  
Sam : - 16h10 - 20h45  
Dim : - 10h30 - 16h00 - 20h45  
Lun : - 13h30  
Mar : - 13h30  
Un homme se découvre le pouvoir incroyable de voir et de parler à des amis imaginaires. Il se lie ainsi d'amitié avec beaucoup de personnes oubliées par leurs propres proches. Cependant, certains d'entre eux se tournent vers le côté...



### **CIVIL WAR - 1h49 - Int. -12 ans**

Jeu : - 10h30  
Ven : - 18h15  
Lun : - 18h15

Dans un futur proche où les États-Unis sont au bord de l'effondrement et où des journalistes embarqués courent pour raconter la plus grande histoire de leur vie : La fin de l'Amérique telle que nous la connaissons. Une course effrénée à travers une Amérique fracturée qui, dans un futur proche, est plus...



### **LA PLANETE DES SINGES : LE NOUVEAU ROYAUME - 2h25 - Tous**

Mer : - 13h30 - 17h00 - 20h30  
Jeu : - 10h30 - 15h30 - 20h30  
Ven : - 13h30 - 20h30  
Sam : - 15h30 - 20h30  
Dim : - 10h30 - 15h30 - 20h30  
Lun : - 13h30 - 20h30  
Mar : - 15h30 - 20h30  
Plusieurs générations après le règne de César, les singes ont définitivement pris le pouvoir. Les humains, quant à eux, ont régressé à l'état sauvage et vivent en retrait. Alors qu'un nouveau chef tyrannique construit peu à peu son empire, un jeune singe entreprend un périlleux voyage qui l'amènera à...



### **N'AVOUE JAMAIS - 1h34 - Tous Publics**

Mer : - 16h10  
Jeu : - 13h30  
Ven : - 16h15  
Sam : - 18h20  
Dim : - 13h25 - 18h15  
Lun : - 11h15 - 16h00  
Mar : - 13h30 - 18h15  
François Marsault, ancien haut gradé de la marine, est farouchement attaché aux traditions. Pour un homme de principe comme lui, lorsqu'il apprend que son épouse, l'a trompé 40 ans plus tôt, une seule solution : divorcer. Mais à 73 ans et après 50 ans de mariage, ça n'est pas si...

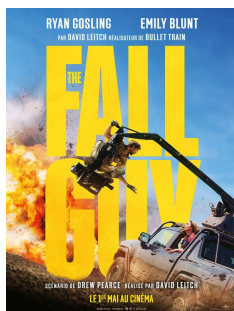
## Semaine du 08/05/2024 Au 14/05/2024



### **PAS A PAS - 0h35 - Tous Publics**

Mer : - 15h15  
Jeu : - 15h20  
Ven : - 15h15  
Sam : - 15h25  
Dim : - 15h10

C'est le jeu, le plaisir de bouger et de se transformer en interaction les uns avec les autres qui sont célébrés dans ce programme. Grâce à la magie du cinéma d'animation, les jeunes spectateurs vont découvrir, au rythme de la musique, des représentations inattendues de corps en mouvement, qui se...



### **THE FALL GUY - 2h06 - Tous Publics**

Mer : - 10h30 - 20h45  
Jeu : - 10h30 - 20h45  
Ven : - 16h00 - 20h45  
Sam : - 13h30 - 18h10  
Dim : - 13h25 - 18h15  
Lun : - 11h00 - 20h45  
Mar : - 18h10 - 20h45

Un cascadeur se retrouve embauché sur un film avec une star pour laquelle il a travaillé il y a longtemps et qui l'a remplacé. Bientôt, la vedette...



### **PETITES MAINS - 1h27 - Tous Publics**

Mer : - 13h30 - 18h15  
Jeu : - 13h25 - 18h25  
Ven : - 18h15  
Sam : - 13h30 - 16h00  
Dim : - 13h25 - 20h45  
Lun : - 16h15 - 18h15  
Mar : - 16h00

Rien n'avait préparé Eva à l'exigence d'un grand hôtel. En intégrant l'équipe des femmes de chambres, elle fait la connaissance de collègues aux fortes personnalités : Safietou, Aissata, Violette et Simone. Entre rires et coups durs, la jeune femme découvre une équipe soudée et solidaire face à...