

COMMUNAUTÉ 360

de la Haute-Saône

Handicap : des solutions près de chez vous

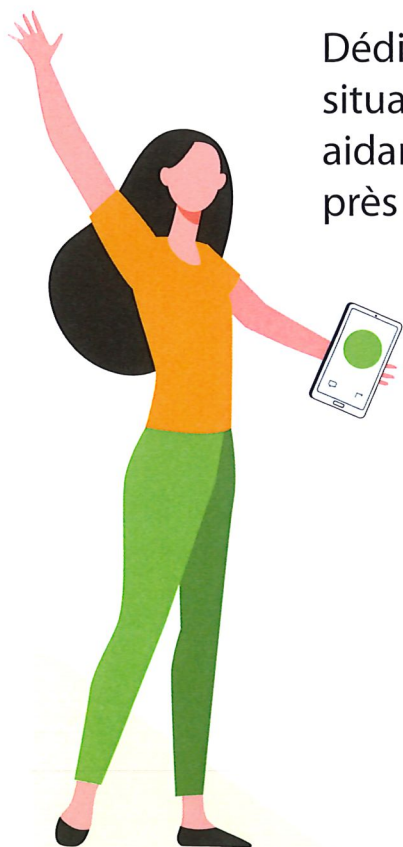
Quand faire appel à la Communauté 360 ?

- Vous êtes en **situation de handicap**,
- vous n'avez **pas ou plus de solution** d'accompagnement ou de soins ;
- Vous êtes un aidant, vous avez **besoin de soutien**, et vous ne trouvez pas de relais ;
- Vous avez besoin d'appui pour **reprendre vos activités** ;
- Et pour toutes autres demandes en lien avec **votre situation de handicap**.



N°vert d'appui 0800 360 360

Dédié aux personnes en situation de handicap et aux aidants pour des solutions près de chez vous.



Conception - Impression : Département de la Haute-Saône, 70006 Vesoul



MDPH de la Haute-Saône
1 Rue Jean-Bernard DEROSNE
CS 70318
70 006 VESOUL CEDEX
Tel : 03.84.96.12.80 //
c360@haute-saone.fr

PERMANENCES COMMUNAUTÉ

360

N° Vert 0800 360 360

Conseillères en parcours	France Services		Centres médico-sociaux	
Lise GAMET	SAULNOT	2 ^{ème} vendredi du mois (journée)	HERICOURT	2 ^{ème} mardi du mois (journée)
	CHAMPAGNEY	1 ^{er} jeudi du mois (matin)	CHAMPAGNEY	1 ^{er} jeudi du mois (après-midi)
	VILLERSEXEL	Non définie		
Magali VILLEMIN	MONTBOZON	1 ^{er} jeudi du mois (matin)	VESOUL	2 ^{ème} mardi du mois (après-midi)
	VESOUL	Pas de permanence/accès MDPH	RIOZ	1 ^{er} jeudi du mois (après-midi)
	QUERS	2 ^{ème} jeudi du mois (matin)		
	RIOZ	2 ^{ème} mercredi du mois (matin)		
	SAULX DE VESOUL	2 ^{ème} jeudi du mois (après-midi)		
Ficria FALLOT	SAINT LOUP SUR SEMOUSE	1 ^{er} vendredi du mois (après-midi)	SAINT LOUP SUR SEMOUSE	1 ^{er} vendredi du mois (matin)
	JUSSEY	2 ^{ème} vendredi du mois (Après-midi)	JUSSEY	2 ^{ème} vendredi du mois (matin)
	VAUVILLERS	3 ^{ème} vendredi du mois (matin)		
	FAVERNEY	4 ^{ème} vendredi du mois (matin)		
Andréa VERGER	HAUT DU THEM	1 ^{er} vendredi du mois (matin)	LURE	4 ^{ème} mardi du mois (journée)
	MELISEY	2 ^{ème} jeudi du mois (matin)	LUXEUIL LES BAINS	2 ^{ème} vendredi du mois (journée)
	FAUCOGNEY	3 ^{ème} mercredi du mois (matin)		
Nelly TOITOT	MARNAY	2 ^{ème} vendredi du mois (matin)	GRAY	3 ^{ème} vendredi du mois (matin)
	GY	2 ^{ème} jeudi du mois (matin)		
	FRETIGNEY	2 ^{ème} jeudi du mois (après-midi)		
	PESMES	4 ^{ème} jeudi du mois (matin)		
	LAVONCOURT	Dernier vendredi du mois semaine impaire (matin)		
	CHAMPLITTE	3 ^{ème} jeudi du mois (après-midi)		
	SCEY SUR SAONE	Non définie		
	GRAY	3 ^{ème} vendredi du mois (après-midi)		