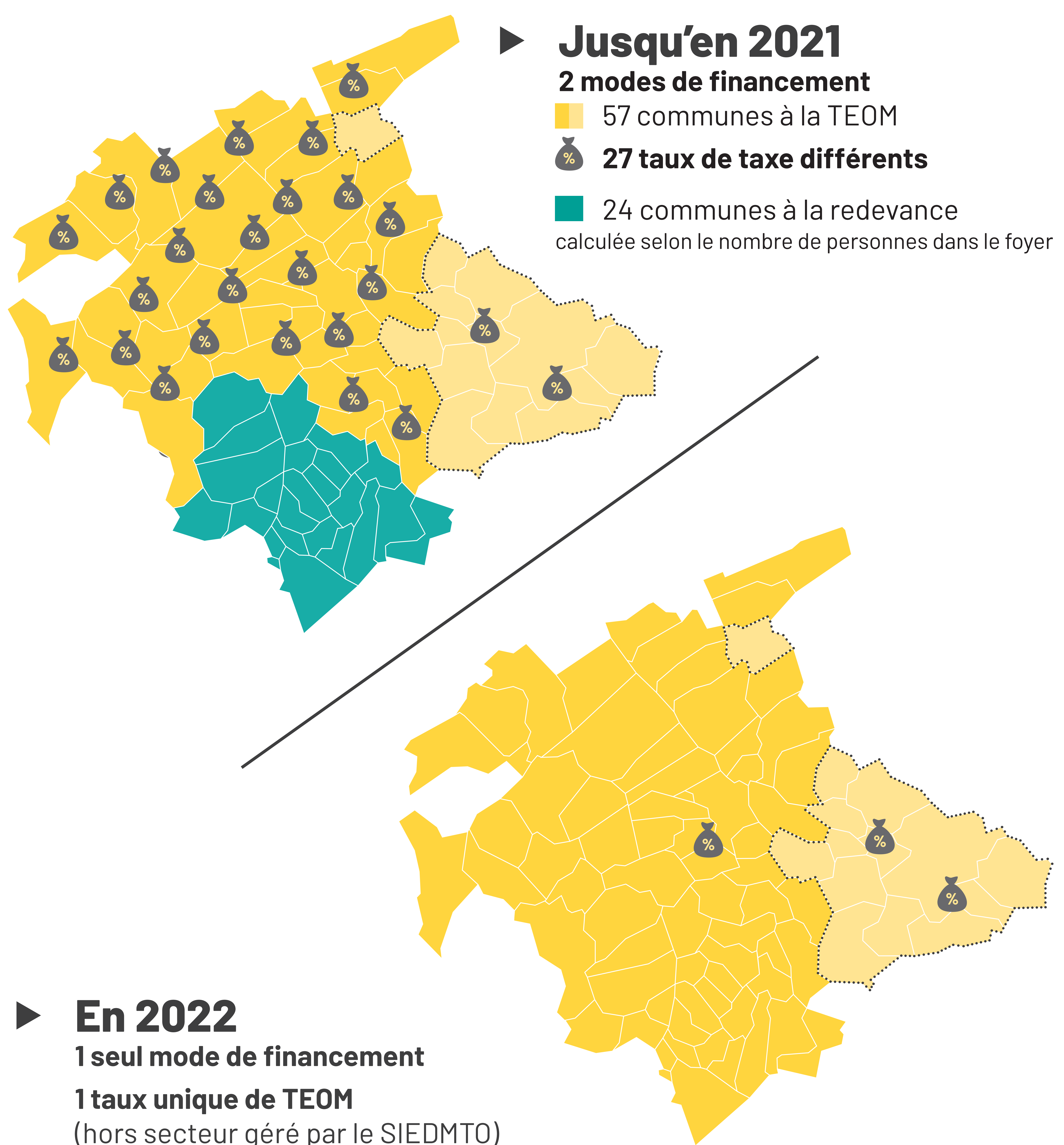


# Votre Taxe d'Enlèvement des Ordures Ménagères (TEOM) évolue dans l'agglo'

## Obligation réglementaire imposée aux collectivités :

Harmoniser le mode de financement  
de leur compétence Gestion et Collecte  
des déchets ménagers

- ▶ En réponse, Troyes Champagne Métropole a opté pour la **généralisation de la TEOM**, déjà très majoritairement appliquée par les communes de l'agglomération.






■ Secteur géré par le Syndicat Intercommunal d'Élimination des Déchets Ménagers du Territoire d'Orient (SIEDMTO), soumis à la TEOM incitative

## Qu'est-ce que la TEOM ?

La **Taxe d'Enlèvement des Ordures Ménagères (TEOM)** est payée tous les ans par tous les propriétaires dans le cadre des impôts locaux, en même temps que la taxe foncière.

**En 2022 : 1 taux unique**  
**≠ 25 taux de taxe différents**

 **x**  **=** 

50% de la valeur locative du logement\*      Taux unique de la TEOM      Montant de la TEOM

\*= base fiscale sur l'avis d'imposition

## Objectifs de la TEOM à taux unique

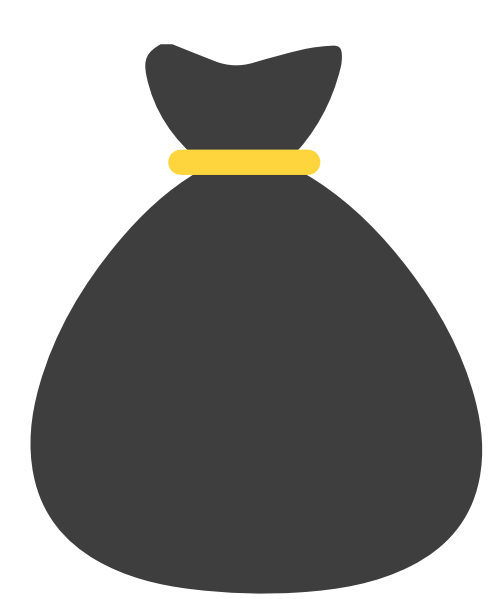
- ▶ Harmoniser la politique tarifaire à l'échelle de l'agglomération
- ▶ Répondre solidairement à l'augmentation des coûts de collecte et de traitement des déchets
- ▶ Inscrire cette nouvelle disposition dans la démarche collective de réduction de nos déchets et de notre impact environnemental

 je trie mes déchets et  j'en produis

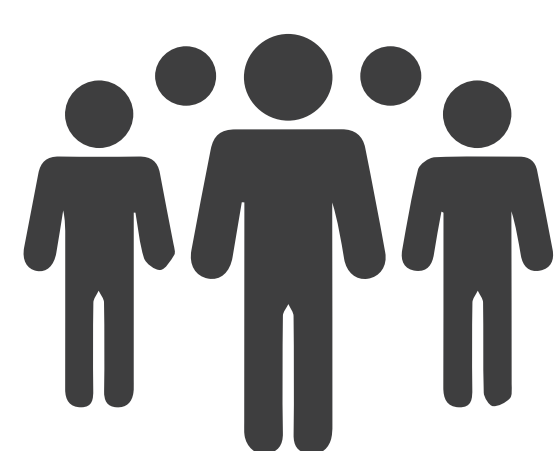
**=**  je maîtrise ma facture et  j'impacte la planète

## Que finance-t-elle ?

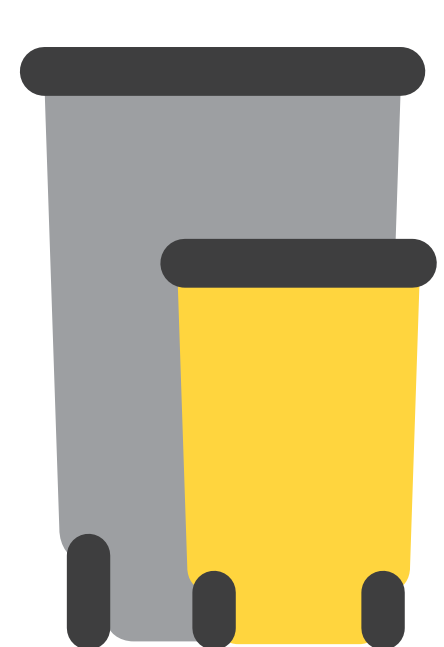
**100 %** du service public des déchets ménagers



**89 677 tonnes de déchets**  
collectés-traités / valorisés



le ramassage des déchets  
effectué journalièrement par **92 agents**



**7 déchèteries, 98 000 bacs**  
**1163 conteneurs**



**le compostage**  
individuel ou collectif



des **actions de prévention**, etc.