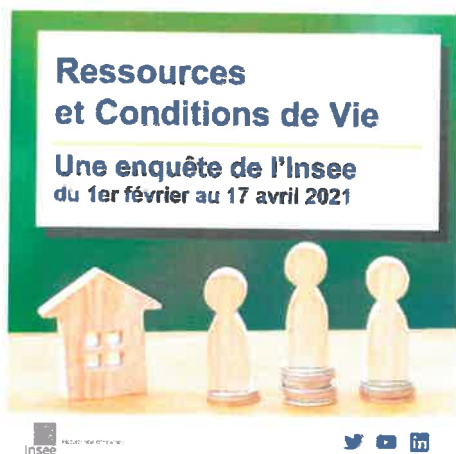


BRÈVE PRÉSENTATION DE L'ENQUÊTE STATISTIQUES SUR LES RESSOURCES ET LES CONDITIONS DE VIE

Février 2021



Entre février et avril 2021, l'Insee réalise **une enquête sur les ressources et les conditions de vie des ménages**. Inscrite dans un dispositif statistique européen, cette enquête aborde des thèmes variés : les ressources et les charges des ménages, les conditions de vie, l'emploi, la formation, ou bien encore la santé et le bien-être des individus.

Dans notre commune, quelques ménages seront sollicités. Certains ont même déjà participé aux collectes précédentes et connaissent bien le dispositif, car cette enquête se déroule sur plusieurs interrogations.

Si vous faites partie des ménages enquêtés, vous recevrez une lettre-avis et un enquêteur de l'Insee vous contactera pour convenir d'un rendez-vous. Il sera muni d'une carte officielle l'accréditant. Nous vous remercions par avance du bon accueil que vous lui réserverez.

Pour en savoir plus et télécharger les visuels associés à cette enquête :
<https://insee.fr/fr/information/4230346>