

ATTENTION

NOMBREUSES ERREURS DE TRI SUR LA DERNIÈRE COLLECTE



MOUCHOIRS ET ESSUIE-TOUT



MOUCHOIRS ET ESSUIE-TOUT N'ONT PAS LEUR PLACE DANS LE BAC DE TRI.

Merci de les jeter dans votre bac d'ordures ménagères.



ATTENTION

NOMBREUSES ERREURS DE TRI SUR LA DERNIÈRE COLLECTE



IMBRIQUÉS



MERCI DE NE PAS IMBRIQUER VOS DÉCHETS LES UNS DANS LES AUTRES.

Ils ne peuvent pas être triés sur les chaînes de tri.



ATTENTION

NOMBREUSES ERREURS DE TRI SUR LA DERNIÈRE COLLECTE



OBJETS EN PLASTIQUE



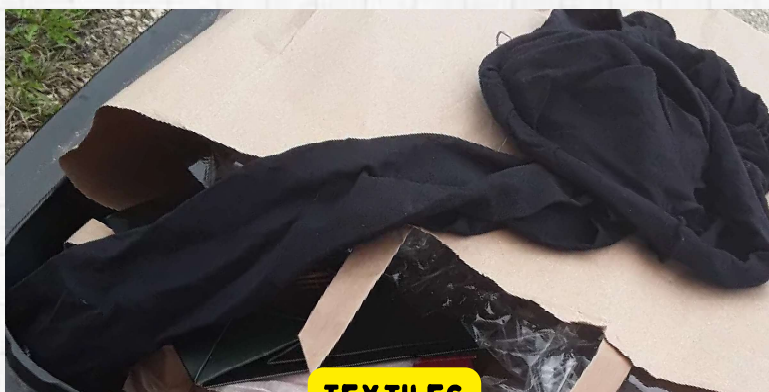
MERCI DE DÉPOSER VOS OBJETS EN PLASTIQUE EN DÉCHETTERIE.

Seuls les emballages ont leur place dans le bac de tri.



ATTENTION

NOMBREUSES ERREURS DE TRI SUR LA DERNIÈRE COLLECTE



TEXTILES



MERCI DE DÉPOSER VOS TEXTILES USAGÉS DANS VOS BACS D'ORDURE MÉNAGÈRE OU EN DÉCHETTERIE.



ATTENTION

NOMBREUSES ERREURS DE TRI SUR LA DERNIÈRE COLLECTE



POLYSTYRÈNE



MERCI DE DÉPOSER LE POLYSTYRÈNE NON ALIMENTAIRE EN DÉCHETTERIE.



ATTENTION

NOMBREUSES ERREURS DE TRI SUR LA DERNIÈRE COLLECTE



FEUILLARDS



LES FEUILLARDS (LIENS EN PLASTIQUE QUI ENTOURENT SOUVENT LES COLIS) SONT À DÉPOSER EN DÉCHETTERIE ET NON DANS VOTRE BAC DE TRI.

ATTENTION

NOMBREUSES ERREURS DE TRI SUR LA DERNIÈRE COLLECTE



BIDON DE PRODUIT DANGEREUX

MERCI DE DÉPOSER VOS BIDONS DE PRODUITS DANGEREUX EN DÉCHETTERIE.



ATTENTION

NOMBREUSES ERREURS DE TRI SUR LA DERNIÈRE COLLECTE



SACS POUBELLES

LES SACS POUBELLES N'ONT PAS LEUR PLACE DANS LE BAC DE TRI.

Merci d'y déposer vos déchets en vrac.

**PRENEZ LE TEMPS DE SAVOURER
MAIS AUSSI DE TRIER**



**MERCI DE VIDER VOS SACS DE FAST-FOOD AVANT DE LES JETER
DANS VOTRE BAC DE TRI.**

