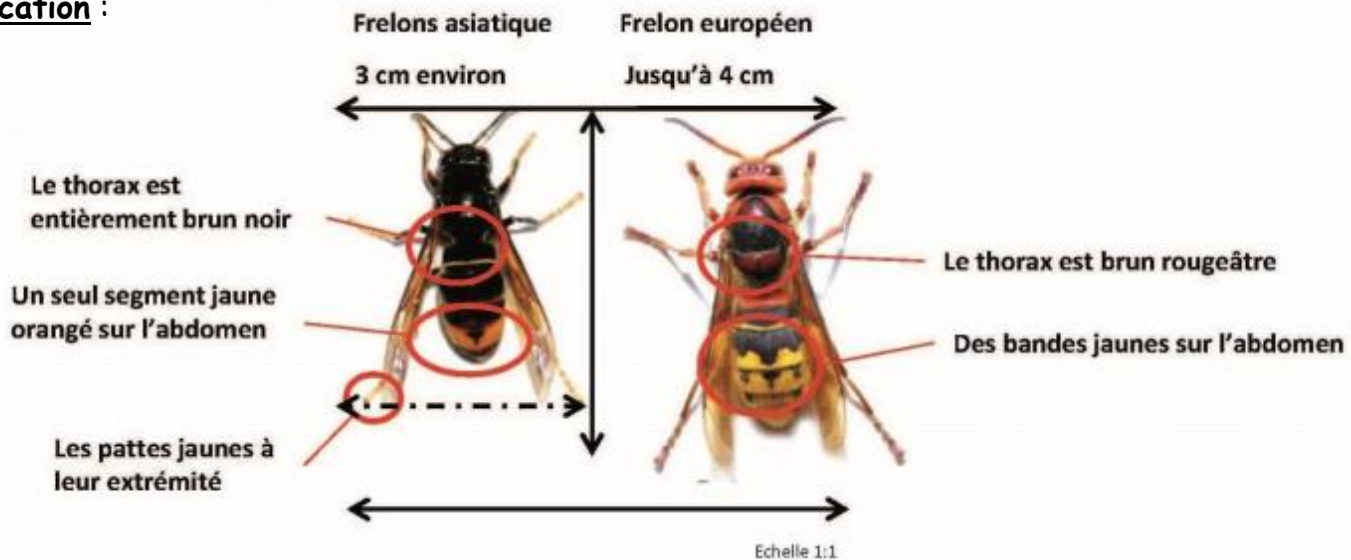




## GROUPEMENT DE DEFENSE SANITAIRE APICOLE DE SAÔNE ET LOIRE (GDSA 71)

Le **frelon asiatique**, *Vespa velutina*, est une espèce invasive. Il a été remarqué pour la première fois en France en 2004. Il est aujourd'hui implanté en Saône et Loire et sa présence présente un risque pour les personnes aux abords des nids. Il s'attaque principalement aux abeilles et plus généralement porte atteinte à la biodiversité.

### Identification :



Nid de frelon pouvant mesurer 60 à 90 cm de haut et 40 à 70 cm de diamètre



**Vous suspectez sa présence – Prenez une photo de l'insecte ou du nid et contactez nous :**

**GDSA 71 – Tél : 06 84 82 05 69 – mail : [joel.chateau@wanadoo.fr](mailto:joel.chateau@wanadoo.fr)  
Tél : 06 61 10 24 62 – mail : [gilbert.bontemps@hotmail.fr](mailto:gilbert.bontemps@hotmail.fr)**

**ATTENTION !**

**Ne pas essayer de détruire les nids sans protection adaptée et en présence de personnes dans le voisinage**