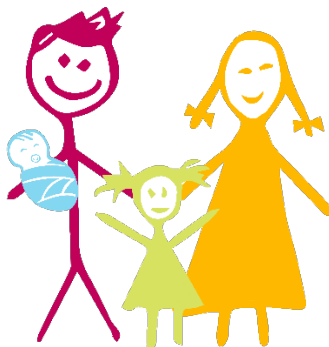


Questionnaire à destination des familles Nous avons besoin de votre avis



Afin d'organiser au mieux l'accueil dans les centres de loisirs au mois d'août ainsi que les séjours d'été, la communauté de communes sollicite les familles utilisatrices de ce service pour répondre à un questionnaire.

Celui-ci est anonyme et ne prend que quelques minutes (cocher les cases puis soumettre). Réponse souhaitée avant le 20 février.

Merci pour votre participation.

Cliquez sur le lien ci-dessous :

<https://framaforms.org/communaute-de-communes-entre-dore-et-allier-enquete-aupres-des-familles-utilisatrices-des-centres-de>

Infos sur www.ccdoreallier.fr