

DÉPOSEZ VOS BIODÉCHETS DANS LES COMPOSTEURS COLLECTIFS PRÈS DE CHEZ VOUS !



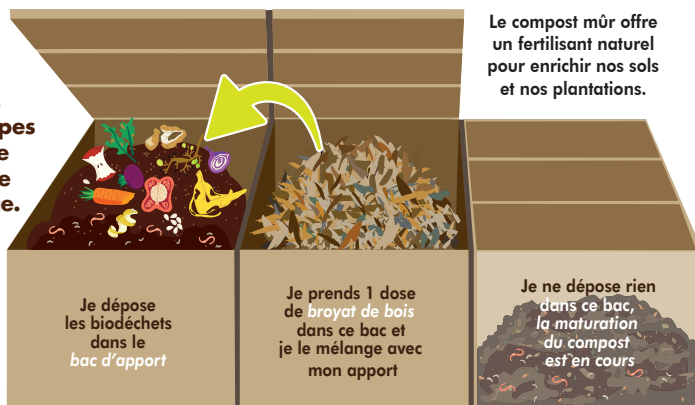
COMMENT ÇA FONCTIONNE ?

Munissez-vous de vos épluchures de fruits et légumes, marc de café et coquilles d'œufs, et rendez-vous au composteur collectif le plus proche de chez vous.

COMMENT ACCUEILLIR
UN COMPOSTEUR COLLECTIF
PRÈS DE CHEZ MOI ?

Un conseil, une info
04 86 78 00 45

Pour
composter,
suivez les étapes
indiquées de
la plateforme
de compostage.



Le compost mûr offre
un fertilisant naturel
pour enrichir nos sols
et nos plantations.

Deux fois
par an, une
récolte est
organisée
pour vous
proposer le
compost mûr.

ALORS, COMPOSTEZ POUR PLANTER !
www.cotelub.fr

VOUS AVEZ UN JARDIN OU UNE MAISON AVEC UN EXTÉRIEUR ? OPEZ POUR LE COMPOSTEUR INDIVIDUEL !

Un conseil, une info
04 86 78 00 45



COTELUB

**COTELUB VOUS AIDE AU COMPOSTAGE ET
VOUS OFFRE UN COMPOSTEUR INDIVIDUEL
EN BOIS**

Pour vous le procurer, rendez-vous sur
www.cotelub.fr pour en faire la demande.

Vous pourrez venir récupérer votre composteur individuel
soit au Pôle Environnement, soit dans votre commune,
et le monter dans votre jardin à l'aide de la notice fournie.

CHOISISSEZ UN ENDROIT ADÉQUAT OÙ INSTALLER VOTRE COMPOSTEUR INDIVIDUEL

- Le principe est le même que pour les composteurs collectifs : récoltez vos épluchures et jetez-les directement dans votre composteur individuel.
- Laissez par la suite vos biodéchets se décomposer
- Vous pourrez ainsi récolter votre fertilisant naturel et vous en servir directement pour votre jardin ou vos plantes.

**Plus besoin de se déplacer, vous pouvez faire
votre propre compost directement dans votre jardin
pour le grand plaisir de vos terres !**

ALORS, COMPOSTEZ POUR PLANTER !
www.cotelub.fr

