

L'ALTERNANCE & L'APPRENTISSAGE EN QUELQUES MOTS



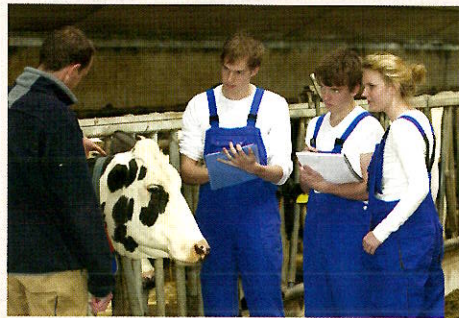
Pour construire mon projet professionnel

Je me forme par alternance :
25 semaines de stage
+ 17 à 19 semaines d'école
par an, en moyenne selon diplômes

La MFR, une école à l'écoute de mes attentes

Le vécu et l'expérience du terrain au service de ma scolarité.

Ma famille me soutient et participe à la vie de l'école



J'ai une idée ? Une envie ? Une passion ?



UNE ÉCOLE À TAILLE HUMAINE

EN 3 MOTS :

ENTREPRISE

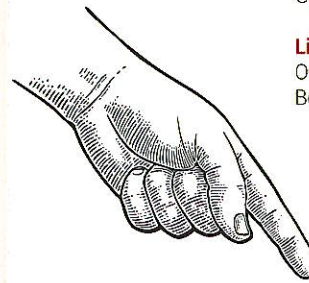
Une motivation nouvelle au quotidien de la vie de l'entreprise. Apprendre à se comporter dans le monde du travail, dès la 4^{ème}.

ÉCOLE

Des connaissances travaillées à partir des recherches de terrain. Des jeunes actifs pour le développement de la vie locale.

FAMILLE

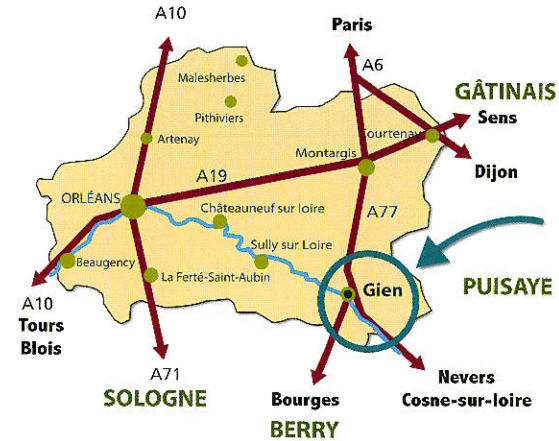
Une famille accueillie, écoutée, qui décide au sein de l'association (conseil d'administration).



Lignes SNCF
Paris-Gien-Nevers

Navette
Gare - MFR

Lignes routières
Orléans-Gien
Bourges-Gien



MFR

CULTIVONS LES RÉUSSITES

— G I E N —

www.mfr-gien.com
02 38 67 00 34

Qualopi
processus certifié

REPUBLIQUE FRANÇAISE

La certification qualité a été délivrée au titre des catégories d'actions suivantes :

- Actions de formation

- Actions de formation par apprentissage

Label 154

Centre-Val de Loire
www.centre-valde Loire.fr

Loiret
Local Organisation

Lucie 2000

RSE Positive

ENSEIGNEMENT AGRICOLE
L'AVENTURE DU VIVANT
REVELEZ VOTRE TALENT

Erasmus+

N°Activité : 24 45 03771 45



À GIEN CULTIVONS

Découvrez nos



Creation et impression Improfisat - 45230 Chaillion-Coligny - Tél. 02 38 96 06 96 - 02/2024 -

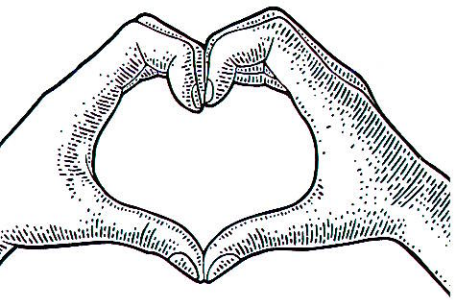
M

CULTIVONS

3, avenue des Montoires - 45500 GIEN - mfr.gien@mfr.asso.fr

DES ORIENTATIONS VARIÉES, ADAPTÉES AUX BESOINS PROFESSIONNELS DE NOS TERRITOIRES

De la 4^{ème} au Bac professionnel : Formations en alternance, statut scolaire ou apprenti



CHEVAL



POLYCLTURE-ÉLEVAGE



JARDIN-PAYSAGE



GIBIER-CHASSE



SERVICES-VENTE

Après la 5^{ème} ou la 4^{ème}
4^{ème} et 3^{ème} de l'enseignement agricole

Après la 3^{ème}
CAP en 2 ans, Bac Pro en 3 ans
ou après un CAPa

Les + possibles



Sauveteur secouriste du travail
Certiphyto
(si bac obtenu)
Agrément piégeur
Assermentation
garde-chasse particulier
Assermentation viande venaison

CAPa SAPVER

Services aux Personnes et Vente en Espace Rural

CAPa agricole

Métiers de l'agriculture

NOUVEAU
Rentrée 2024

CAPa Palefrenier - Soigneur

Seconde professionnelle

Production animale et végétale

CAPa JARDINIER PAYSAGISTE

Uniquement par apprentissage

BAC PRO CGEA 2 ans

1^{ère} et Terminale
Conduite et Gestion d'une Entreprise Agricole

Diplôme National du Brevet

Formation générale avec stages en alternance
et orientation professionnelle

**PROGRAMME
ERASMUS**

La possibilité de partir
en stage à l'étranger,
du CAP au BAC PRO.

**L'ALTERNANCE :
DES DIPLÔMES ET L'EXPÉRIENCE EN PLUS !**

Possibilité de bourse nationale du Ministère de l'Agriculture pour toutes les formations sous statut scolaire



vés,



Ambiance familiale :
80 élèves
par semaine
en moyenne



oir

d'expérience

