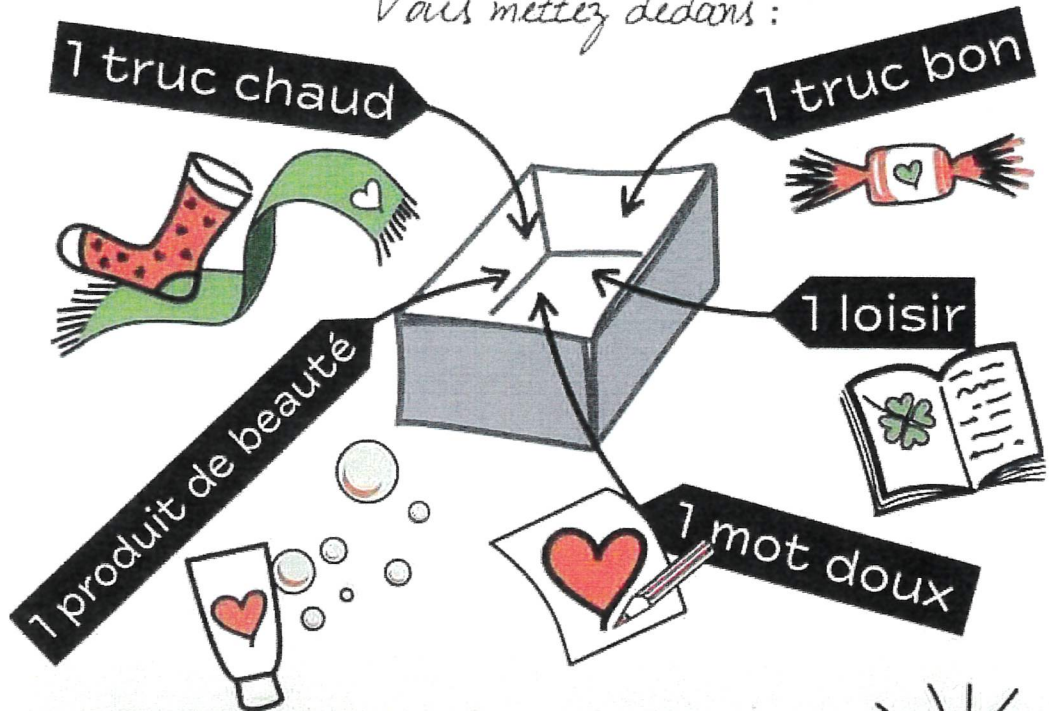


# BOÎTES DE NOËL pour les plus démunis



## 1 boîte à chaussures

*Vous mettez dedans :*



... et ce que vous voulez !

**Emballez la boîte et c'est parti !**



Préciser sur le cadeau : M (mixte), H (homme), F (femme)

**JUSQU'AU 16 DÉCEMBRE**

Venez déposer votre boîte solidaire  
du lundi 27 novembre au samedi 16 décembre

- A la Boulangerie
- A l'Agence Postale

**À ST LON LES MINES**