



Edition N°379
AVRIL 2024

Horaires de la Mairie

Lundi

13h30 - 17h30

Du mardi au jeudi

8h30 - 12h00 /

13h30 - 17h30

Vendredi et Samedi

8h30 - 12h00

Tél : 02.98.68.53.49

Mail :

mairie.plougourvest@
wanadoo.fr

Retrouvez toutes les infos
sur le [site internet](http://www.mairieplougourvest.fr) :
www.mairieplougourvest.fr



Permanences du Maire

Jean JEZEQUEL

Sur rendez-vous

Du lundi au vendredi

Samedi 9h30 - 12h00

Agence Postale

Du lundi au samedi

De 9h30 à 12h00

Tél : 02.98.68.58.50

Déchetterie de Besmen

Horaires d'été

Du 1er Avril au 30 Septembre

**Lundi, Mercredi,
Vendredi - Samedi**
9h-12h / 14h-18h30

Mardi - 14h-18h30

Contact : 02.98.29.59.14

INTERCOMMUNALITÉ

■ MODIFICATIONS DE COLLECTE DES DÉCHETS

En raison des fériés du mois de Mai, la collecte des déchets sera modifiée pour les ménages habituellement collectés le mercredi ainsi :

- La semaine du 1er mai, la collecte des ordures ménagères sera décalée au **Vendredi 3 Mai**.

- La semaine du 8 mai, la collecte des produits recyclables sera décalée au **Mercredi 15 Mai**.

Les poubelles vertes et jaunes seront collectées en même temps exceptionnellement ce jour-là.

Contact : CCPL Rue Robert Schuman 29400 LANDIVISIAU - 02 98 68 42 41



■ UN MEILLEUR CONFORT THERMIQUE AVEC DES RIDEAUX ISOLANTS

L'effet paroi froide caractérise la sensation de froid ressentie lorsque l'on se trouve à proximité d'une fenêtre, particulièrement si elle est en simple vitrage ou en double vitrage ancien. Elle peut engendrer une sensation d'inconfort thermique, même si le chauffage est au plus fort, car notre corps ressent autant la température des parois qui l'entourent que la température de l'air.

Fermer les volets des pièces chauffées et équiper les fenêtres de rideaux isolants permet à la fois de limiter les déperditions, de stopper l'effet paroi froide et d'homogénéiser les températures entre l'air et les parois vitrées. De plus, le ressenti étant meilleur, cela permet de réduire les consignes de chauffage et de faire des économies sur la facture.

■ LES PONTS THERMIQUES, ZONES DE FAIBLESSES DE L'ISOLATION

Dans un logement, les ponts thermiques sont des zones de faiblesse de l'isolation, généralement situés aux jonctions entre les murs et les toitures, planchers, fenêtres ou balcons. Ces points froids peuvent générer un refroidissement de l'air à leur contact et faire condenser la vapeur d'eau contenue dans l'air, ce qui se traduira par l'apparition de moisissures et autres traces d'humidité.

L'idéal pour traiter les ponts thermiques consiste à isoler son logement par l'extérieur, mais ce procédé est généralement bien plus coûteux qu'une isolation classique. Dans le cas d'une création d'ouverture ou d'extension, il est vital de préserver l'intégrité et la continuité de l'isolation.

Avant de vous engager dans un projet de rénovation, prenez rendez-vous avec votre conseiller France Rénov pour prioriser les travaux et obtenir un avis entièrement neutre sur vos devis.

Heol est l'agence locale de l'énergie et du climat du Pays de Morlaix. Elle offre des conseils sur les économies d'énergie et la rénovation thermique au 47 rue de Brest à MORLAIX (sur RDV).

Plus d'infos au 02 98 15 18 08 et www.heol-energies.org

■ TRENTE JEUNES DE PLOUGOURVEST, BODILIS ET PLOUGAR EN VACANCES À LA TOUSSUIRE EN SAVOIE

Durant les vacances de février, 30 jeunes de Plougourvest, Bodilis et Plougar ont pris la direction de la station de la Toussuire en Savoie. Les jeunes vacanciers étaient accompagnés des animateurs Julien, David et Axelle et des jeunes de Plouzévédé, Saint-Vougay et Trézilidé. Ils ont découvert les sensations du ski alpin. Dans le cadre du projet secourisme mené depuis un an, ils ont également participé à des ateliers de recherche de victimes après avalanche. Ils ont utilisé le matériel de recherche tels que le détecteur de victimes d'avalanches et les sondes... Les animateurs proposeront un nouveau projet pour les jeunes avant l'été.

RETOUR SUR...



INFOS MAIRIE

■ ETAT CIVIL

Naissances :

Léandre PLANQUES - 12 Cité des Hortensias

Victoria PIARD - 5 Kergrac'h

Livanna FITAMANT PÉRON - 1 Kerdurant

Décès :

Jeannine POULIQUEN veuve EPPE - 1 Rue du Stade

Adèle DIVARRES veuve LE ROUX - Rés. St Michel Kervoanec

■ URBANISME

Déclaration Préalable :

MIOSSEC Stéphane - Kergabut - Panneaux photovoltaïques

RIOU Fabien et GUILLERM Julie - 10 B Coativellec - Piscine

ROLLAND Bernadette - 6 rue de Croas Nevez - Véranda

■ AGENCE POSTALE FERMEE

L'agence postale sera fermée du **29 avril** au **4 mai**.

■ DÉRATISEUR

Le prochain passage du dératiseur aura lieu le **vendredi 26 avril 2024**. Les personnes souhaitant son intervention sont invitées à s'inscrire en mairie au 02.98.68.53.49. Intervention gratuite aux habitants de la commune.

■ PERMANENCES EN MAIRIE DES MAIRES ADJOINTS

- ◆ Mme Sylvie LE FOLL, Adjointe aux Affaires Générales, sera présente **lundi 15 avril** de 8h30 à 10h30.
- ◆ M. Romain JEZEGOU, Adjoint à la Voirie et à l'Espace Rural, sera présent **samedi 20 avril** de 10h à 12h.
- ◆ Mme Christelle CORVEZ, Adjointe à l'Enfance Jeunesse et Affaires Scolaires, sera présente **mercredi 10 avril** de 16h à 17h30.
- ◆ Mme Marie-Françoise QUELENNEC, Conseillère Municipale déléguée à la Culture et aux Affaires Sociales, sera présente **jeudi 25 avril** de 14h30 à 15h30.
- ◆ M. Gilles ROHOU, Adjoint aux Bâtiments Communaux, sera présent le **lundi 22 avril** de 10h à 12h.

■ POUR UNE LUTTE PREVENTIVE ET COLLECTIVE CONTRE LE FRELON ASIATIQUE

D'avril à début mai

pour être efficace

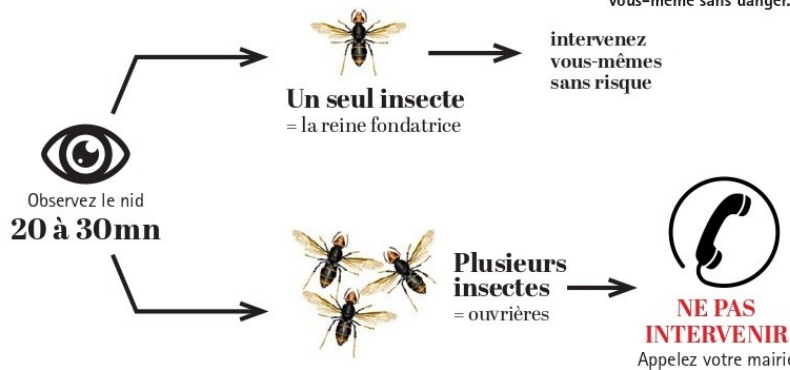
- Intervenir en soirée, à la tombée de la nuit, quand la reine a regagné son nid. L'insecte est diurne, il ne s'active donc que le jour.
- S'assurer impérativement que la reine fondatrice est dans le nid lors de sa destruction. Si elle est absente, elle construira un nouveau nid et votre action aura été inefficace.

Détruire soi-même

et sans risque le nid primaire à son stade précoce



Un seul insecte vole autour du nid ou est dans le nid (= la reine) : intervenez vous-même sans danger.



■ FUITES D'EAU: IMPACT SUR MA FACTURE ET DIAGNOSTIC

Il y a une fuite sur mon installation et je n'ai pas d'assurance fuite. Une partie de la surconsommation peut-elle être prise en charge ? Le montant de la facture d'eau consécutive à une fuite est parfois important. Des dispositions réglementaires existent. Pour en bénéficier, certains critères doivent être respectés : la réparation doit être effectuée par un plombier qui doit vous fournir une facture détaillée.

J'ai l'impression d'avoir une fuite d'eau. Comment le vérifier rapidement ?

Vous pouvez procéder à un test très simple : le soir avant de vous coucher, vérifiez que tous vos robinets et machines consommant de l'eau sont à l'arrêt. Ensuite, notez ce qu'indique votre compteur (derniers chiffres en rouge sur fond blanc ou vice-versa qui affichent votre consommation en litres). Le lendemain matin, avant toute utilisation de l'eau, vérifiez que ces chiffres n'ont pas évolué. Si les chiffres sont plus élevés, il y a probablement une fuite sur votre installation.

Je sais que j'ai une fuite chez moi mais elle n'est pas visible. Comment faire pour la localiser ?

Vérifiez d'abord l'étanchéité des joints, soudures et tuyaux de votre installation. Inspectez aussi le système mécanique de vos appareils (chasse d'eau, lave-linge, lave-vaisselle, clapet du cumulus...) et vérifiez la fermeture de vos robinets et purges de radiateurs. Vous pouvez également utiliser du papier absorbant (essuie-tout) et longer tous vos tuyaux : s'il devient humide, vous avez localisé la fuite. Les fuites les plus difficiles à détecter sont le plus souvent situées au niveau des murs ou dans les canalisations enterrées. Si c'est le cas, nous vous invitons à faire appel au plombier de votre choix. **ATTENTION : Ne pas confondre dégâts des eaux et fuite d'eau !**



LE COIN DES ASSOCIATIONS

■ ETOILE FILANTE FOOTBALL

Dimanche 7 avril :

13h30 : Plougourvest B - St Pol A

13h30 : AG Plouvorn D - Plougourvest C

15h30 : Plougourvest A - AG Plouvorn C

Dimanche 14 avril :

13h30 : ES Carantec Henvic - Plougourvest B

13h30 : Plougourvest C - US Cléder B

15h30 : SC Morlaix B - Plougourvest A

Dimanche 21 avril : Repos

Dimanche 28 avril :

13h30 : Plougourvest B - RC Lesneven C

15h30 : FC Enclos B - Plougourvest C

15h30 : Plougourvest A - St Martin des Champs A



GWIKOUR'FEST : 1ère EDITION



L'Etoile Filante est heureuse de vous annoncer la première édition de sa GWIKOUR'FEST, le 20 avril dans la toute nouvelle salle du Pouldu. Un repas burger frites confectionné sur place avec des produits en provenance de producteurs 100% locaux (apéritif-dessert-café compris).

Pour accompagner votre repas, à partir de 18h30, des jeux seront au programme ainsi que deux concerts qui animeront la soirée. Le nombre de places étant limité, **pensez à réserver au 06 42 56 04 67.**

■ ATELIER CUISINE

Les cours auront lieu le **mercredi 10 avril** pour les groupes A à 17h30 et 20h et le **jeudi 11 avril** pour le groupe B à 17h30 et 20h. Les cours ont lieu à la salle multifonctions de Bodilis.

■ ATELIER COUTURE

Les cours auront lieu les **mercredis 3 et 17 avril** de 20h à 22h à l'ancienne maison paroissiale.

■ ART FLORAL

Les cours auront lieu le **mardi 2 avril** à 17h30 et 20h au Centre d'Activités.

■ PPB HB



Ce mois-ci nous faisons un focus sur le groupe loisirs. C'est une pratique du handball non compétitive. Chaque semaine, le mardi ou le jeudi, des rencontres sont organisées contre d'autres clubs du coin. Ce sont des équipes mixtes, les règles sont quasiment les mêmes que pour un match de handball seniors classique, à la seule différence que les buts des féminines comptent doubles.

Cette année, nous avons 2 équipes sous le nom de l'entente Bro Léon, une anciennement Plougourvest Plougar Bodilis et l'autre Guiclan.

Ces équipes sont en général composées d'anciens joueurs de handball mais aussi de débutants. Parfois les équipes sont aidées par des joueurs et joueuses des équipes seniors "compétitives".

Ces 2 équipes prennent du plaisir, font du sport et passent du bon temps entre copains sans pression du résultat.



■ AMICALE DU PERSONNEL DE LA RESIDENCE DE SAINT-MICHEL

FOIRE AUX PUCES

organisée par
l'amicale du personnel
de la résidence st Michel

2€ l'entrée (gratuit pour les - 12 ans)
3€ le mètre linéaire

Petite restauration sur place

Dimanche 28 AVRIL

9H à 17H

PLOUGOURVEST SALLE DES SPORTS

amicalsaintmichel@gmail.com 06 43 13 90 60

ASSOCIATIONS

PPB HB

Laurent Scouarnec : 07.55.64.63.71

FOOTBALL Etoile Filante

Anthony Quéré : 06.30.51.91.77

Bastien Pirou : 06.81.78.55.46

GYM

Nathalie Carrer : 02.98.68.55.96

BIBLIOTHÈQUE

Michèle Grall : 06.30.90.16.87

Bibliothèque : 02.98.68.55.84 ou
bib.plougourvest@orange.fr

OGEC

Kevin Le Squin : 06.68.73.12.56

Julien Cloarec : 06.68.96.38.76

APEL

Yoann Jestin : 06.61.59.93.67

DANCE COUNTRY

André Cueff : 02.98.68.53.80

CLUB DES AINÉS

Jean-Luc Paugam : 06.50.56.07.93

FNACA

Désiré Kerscaven : 02.98.68.51.00

FAMILLES RURALES

Accueil de Loisirs : Audrey Moal /
Jonathan Bouzanquet :
06.50.71.14.78

Art Floral : Michèle Jestin :
06.48.52.00.88

Atelier Cuisine et Couture :

Brigitte Ropars : 02.98.68.54.80

SOCIÉTÉ DE CHASSE

Romain Jezegou : 06.61.27.03.89

COMITÉ DES FÊTES

Magali Cazuc : 06.50.07.30.15

CMMLP (Club des 2 ailes)

Frédéric Duplouch : 06.79.76.12.76

RÉSIDENCE SAINT-MICHEL

Foyer de vie arc-en-ciel

Jennifer Viandier : 02.98.68.59.19

Fanny Chansigaud-Loiseau :
02.98.68.01.42

Amicale de Kervoanec

Stéphanie Bellec : 02.98.68.01.42

INFOS DIVERSES



ATELIERS A DESTINATION DES ENTREPRISES

En 2024, les ateliers de la Sphère se poursuivent à raison d'un jeudi midi par mois. Le programme du premier semestre est le suivant :

- La cybersécurité : jeudi 18 avril, atelier animé par Loïc ROY, conseiller commerces et services à la CCI Métropolitaine de Bretagne Ouest
- Intégration et fidélisation des salariés dans l'entreprise : jeudi 30 mai, atelier animé par N'Gayé TRAORE, dirigeant de ESSOR CARRIERE
- Le ChatGPT : jeudi 20 juin, atelier animé par Loïc ROY, conseiller commerces et services à la CCI Métropolitaine de Bretagne Ouest.

Les ateliers sont gratuits, accessibles à tous les établissements, l'inscription est obligatoire (nombre de participants limité). Suivez l'actualité de la Sphère et ne manquez pas les dates d'ouverture des inscriptions en consultant les pages Facebook et LinkedIn.



[Portailpro.gouv.fr](https://portailpro.gouv.fr), c'est la plateforme qui vous permet d'accéder à toutes vos déclarations et de payer toutes vos cotisations et tous vos impôts professionnels en un seul endroit que vous soyez indépendant ou chef d'entreprise. Pour commencer à utiliser [Portailpro.gouv.fr](https://portailpro.gouv.fr), vous devez rattacher vos comptes existants : [Impôts](#), [Douanes](#), [Urssaf](#) ou encore [Net-entreprises.fr](#). Par la suite, vous n'aurez besoin que d'un seul identifiant pour un seul site, celui de [Portailpro.gouv.fr](https://portailpro.gouv.fr). Un tableau de bord vous permet de déclarer, de procéder à un paiement et donne un aperçu global de votre situation fiscale et sociale en cours. Pour toute question, **une messagerie sécurisée** vous permet d'échanger facilement avec vos interlocuteurs. Comme près de 360 000 utilisateurs, n'attendez plus, **créez dès aujourd'hui** votre compte et **rattachez vos autres comptes** pour découvrir toutes les fonctionnalités de [Portailpro.gouv.fr](https://portailpro.gouv.fr). Nous espérons que ce portail simplifiera la vie de votre entreprise.

PAROISSE : St Tiviziau Bro Landi

Maison paroissiale : 02.98.68.11.63

2, place de Lourdes - Landivisiau

Samedi 6 avril : Messe à St Thégonnec à 18h

Dimanche 7 avril : Messe à Plouzévédé et Sizun à 10h30, messe en famille à Landivisiau à 10h30

Samedi 13 avril : Messe à Plounéventer à 18h

Dimanche 14 avril : Messe à Plouzévédé, Landivisiau, Sizun à 10h30

Samedi 20 avril : Messe à Guimillau à 18h

Dimanche 21 avril : Messe à Plouvorn et Landivisiau, à 10h30

Samedi 27 avril : Messe à Plounéventer à 18h

Dimanche 28 avril : Messe à Plouzévédé, Landivisiau et Commana à 10h30

Permanences Service Habitat de la CCPL

(Zone de Kerven à Landivisiau)

Informations et assistance pour les subventions en faveur de l'amélioration de l'habitat, **du lundi au jeudi de 9h à 12h sans rendez-vous** et de **14h à 17h sur rendez-vous** ainsi que le **vendredi Renseignements** auprès de **Daphné Dumesnil** 02.98.68.42.41 ou d.dumesnil@pays-de-landivisiau.com

Permanences HEOL : Conseils techniques sur les économies d'énergie, **le 1er et 3ème jeudi de chaque mois de 9h à 12h Renseignements** : 02.98.15.18.08 ou contact@heol-energies.org

Permanences ADIL : Réponses aux questions juridiques, financières et fiscales dans le domaine du logement, **les 1er et 3ème mercredis de 14h à 17h**.

Pour un projet d'accession à la propriété, prendre un RDV préalable au : 02.98.46.37.38.

Site internet : <https://www.adil29.org>

BIEN VIVRE À DOMICILE

CDAS - Conseil Départemental

Place Liautey - Landivisiau
02.98.68.11.46

ADMR du Haut-Léon

Keroulas 29250 Saint-Pol-de-Léon
02.98.19.11.87

AS DOMICILE - 1, rue Maurice Le Scouézec - Landivisiau - 02.98.68.10.36

INFIRMIER Nicolas Josse - Plougourvest
02.98.15.78.41 ou 06.95.83.85.14



FAMILLES RURALES BPP

Des vacances d'hiver réussies ! Sur le thème des 5 sens, les enfants du centre de loisirs ont pu réaliser un grand nombre d'activités, redécouvrir leurs sens de toutes les façons... Environ une centaine d'enfants différents ont été accueillis sur ces deux semaines pleines de joie, entre scrapbooking, escape game, Mégaland, patinoire...

Les ados ont fait leur voyage au ski ! De la neige, du soleil, de la joie... la recette parfaite pour passer une bonne semaine !

Pour la période de mars et avril le prochain thème travaillé avec les enfants sera "Un Monde Miniature". Nous vous convions nombreux à venir partager une exposition sur le travail des enfants le **mercredi 17 avril** à partir de 16h00.

Sur la commune 3 défibrillateurs cardiaques sont accessibles :

- Salle Polyvalente « Le Pouldu »
- Rue du Stade contre les vestiaires du foot
- Place de l'Église près de l'Agence Postale Communale



Prochaine parution des Echos : **semaine 18**

Les communiqués des associations sont à transmettre en mairie **pour le Samedi 20 Avril** au plus tard.

Vous pouvez également les faire parvenir par mail à l'adresse : mairie.plougourvest@wanadoo.fr - Rédaction et impression des Echos en Mairie