

L'ÉLAGAGE : ON VOUS DIT TOUT !

ÉLAGUER POUR FACILITER LE DÉPLOIEMENT DE LA FIBRE OPTIQUE ET LA MAINTENANCE DU RÉSEAU

Le tirage des câbles de fibre optique utilisera au maximum les infrastructures existantes pour permettre un déploiement rapide tout en limitant la gêne occasionnée et les coûts de travaux, selon deux méthodes :

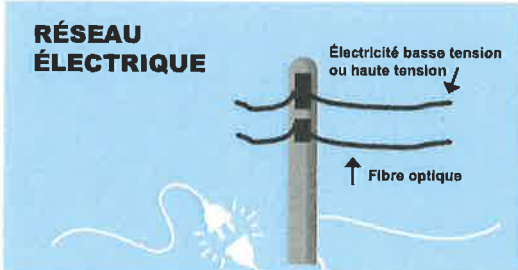
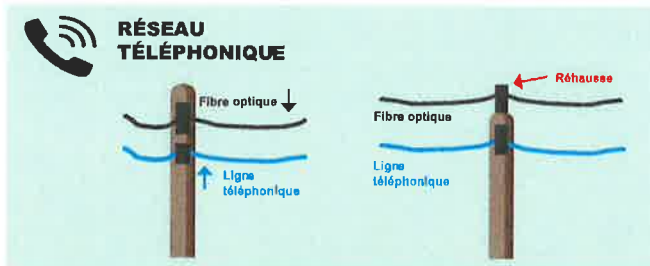
- en souterrain, via notamment les fourreaux existants de l'opérateur historique Orange et des collectivités,
- en aérien, avec l'utilisation principalement des poteaux d'Orange supportant le réseau téléphonique en cuivre, ou des appuis gérés par ENEDIS, supportant le réseau électrique basse tension.

POURQUOI FAUT-IL ÉLAGUER ?

Les plantations situées à proximité des réseaux aériens nécessitent une surveillance et un entretien régulier. Trop proches des câbles, elles peuvent provoquer un mauvais fonctionnement, voire en cas de frottement ou de chute de branches une interruption de service. Les végétaux peuvent également gêner ou empêcher l'accès aux poteaux.

QUI DOIT ÉLAGUER ?

Si les plantations sont implantées sur une propriété privée et que les distances entre les branches et les lignes ne respectent pas la réglementation (voir illustrations), alors conformément à l'article 85 de la Loi du 7 octobre 2016 pour une République numérique, il est de la responsabilité du propriétaire du terrain, du fermier ou leurs représentants, de prendre en charge les opérations d'entretien des abords d'un réseau ouvert au public telles que le débroussaillage, la coupe d'herbe et l'élagage. L'élagage peut être réalisé par le propriétaire lui-même ou par une entreprise agréée de son choix.

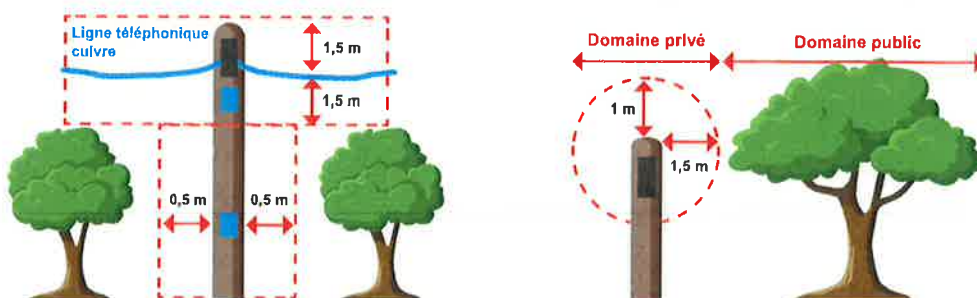


Il convient d'attirer l'attention des propriétaires en leur précisant :

1. qu'aucun travail d'élagage ne doit être entrepris aux abords des lignes électriques sans accord préalable d'ENEDIS (à saisir en adressant l'imprimé cerfa n°90-188) et nécessite une habilitation pour travailler dans un environnement électrique. Par ailleurs, dans la majorité des cas, ENEDIS est en charge de l'élagage, il est donc nécessaire de se rapprocher de cette dernière.
2. qu'il est formellement interdit à quiconque de tenter de monter sur les poteaux électriques ou téléphoniques.

QUELLES SONT LES DISTANCES À RESPECTER ?

Chaque plantation du domaine public ou privé doit respecter une distance de 1,5 mètres et 0,50 mètre en largeur autour des lignes téléphoniques.



À RETENIR!

À DÉFAUT D'ÉLAGAGE, LE DÉPLOIEMENT DE LA FIBRE SUR VOTRE COMMUNE PEUT ÊTRE REPOUSSÉ. La commune incite les propriétaires à anticiper et à réaliser un élagage régulier et respectueux.