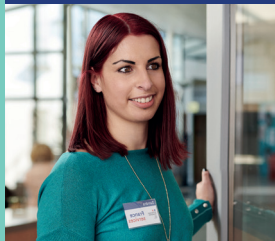


# Besoin d'aide pour vos démarches administratives et numériques du quotidien ?

**FORMATION,  
EMPLOI, RETRAITE**



**SANTÉ**



**ÉTAT CIVIL  
ET FAMILLE**



**JUSTICE**



**BUDGET**



**LOGEMENT, MOBILITÉ  
ET COURRIER**



**PROCHE DE VOUS, PROCHE DE CHEZ VOUS**

Les agents France services vous accueillent et vous accompagnent pour toutes vos démarches du quotidien.

## France services vous permet d'accéder facilement aux services publics :

**Accueil**  
informations  
et orientation



**Accompagnement**  
dans vos démarches  
administratives



**Mise à disposition**  
d'outils informatiques  
et aide à l'utilisation  
des services numériques



**Venez, on va s'en occuper !**



Pré demande de carte d'identité, permis de conduire, immatriculation de véhicules, RSA, impôts, recherche d'emploi, demande d'allocation logement, prime d'activité, dossier retraite, carte vitale, complémentaire santé solidaire, impression ou scan d'un justificatif, création de vos identifiants pour accéder au service public en ligne...



**Et aussi ...**

Prise en main d'un équipement informatique, création d'une adresse mail, navigation sur internet, envoi et gestion des mails, installation d'une application sur son smartphone, découverte des réseaux sociaux...

**PROCHE DE VOUS,**

**PROCHE DE CHEZ VOUS**



**Une équipe à votre service**

Sandra, à l'accueil  
Marion, conseillère France services  
Elodie, conseillère numérique



**Coordonnées**

11 rue Ferdinand Mercusot, Sombernon  
03 73 55 11 51  
accueil.fs@ouche-montagne.fr



**Horaires**

Lundi : 13h30 - 16h  
Mardi, Jeudi, Vendredi : 9h - 12h / 13h30 - 16h  
Mercredi : 9h - 12h / 13h30 - 18h30  
Samedi : 9h - 12h