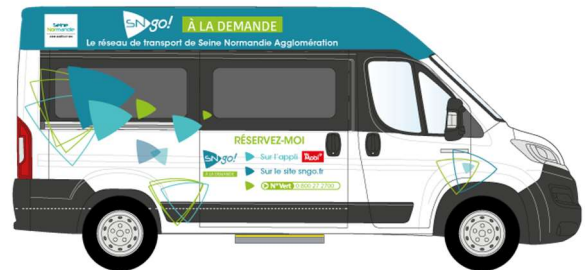




Poursuivant sa volonté d'offrir aux habitants l'accès à des services de mobilité pour fluidifier leurs déplacements et réduire la part modale de la voiture en faveur des transports en commun, Seine Normandie Agglomération lance une expérimentation d'offre de transport à la demande (TAD) dynamique : SNGo! à la demande.



L'objectif est d'apporter un maillage complet du territoire et de proposer à l'ensemble des habitants des communes non desservies par une ligne régulière gérée par SNA, une offre de mobilité permettant de se déplacer vers leur pôle urbain et ses équipements.

### LE TAD SNGO! À LA DEMANDE :

**Le TAD est structuré en 3 zones organisées autour des pôles urbains des Andelys, de Vernon et de Pacy-sur-Eure.**

Le service est ouvert à tous les habitants des communes concernées. Il se déclenche uniquement sur réservation. Il permet à chacun de se déplacer depuis l'arrêt le plus proche de son domicile pour rejoindre le pôle urbain de sa zone.

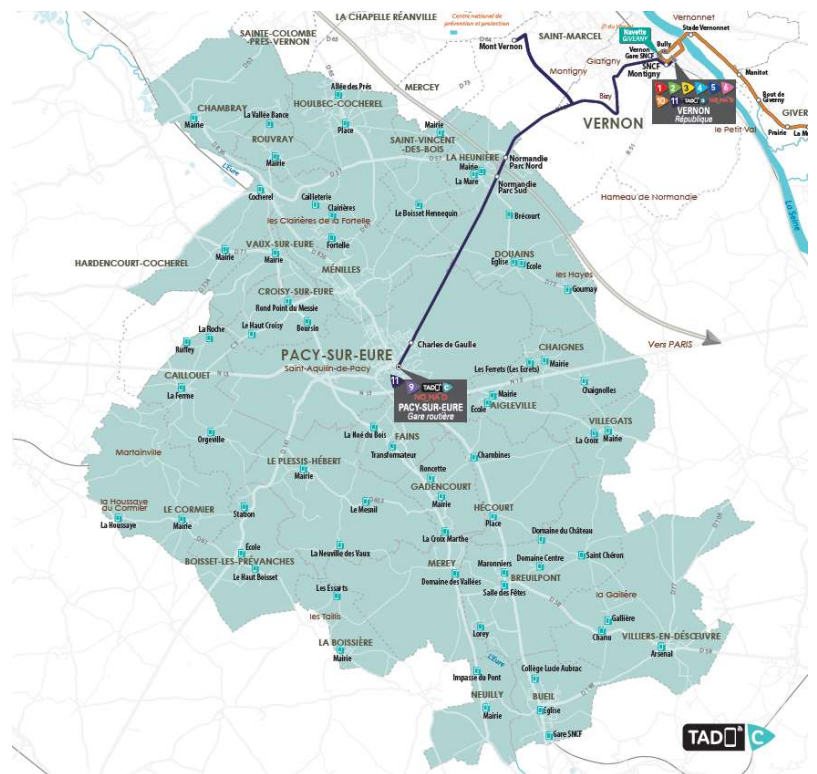
**TAD A LES ANDELYS**

**TAD B VERNON**

**TAD C PACY-SUR-EURE**

**Les communes desservies :** Aigleville, Boisset-les-Prévanches, Breuilpont, Bueil, Caillouet-Orgeville, Chaignes, Chambray, Croisy-sur-Eure, Douains, Fains, Gadencourt, Hardencourt-Cocherel, Hécourt, Houlbec-Cocherel, La Boissière, Le Cormier, Le Plessis-Hébert, Merey, Neuilly, Rouvray, St-Vincent-des-Bois, Vaux-sur-Eure, Villegats, Villiers-en-Désœuvre.

Le service est ouvert du lundi au samedi, hors jours fériés. Il vous garantit deux arrivées par jour sur votre pôle urbain de Pacy-sur-Eure à 9h30 et 13h30, et deux départs à 11h30 et 16h00 depuis votre pôle urbain (Pacy-sur-Eure).



Pour bénéficier de **SNgo! à la demande**, il est nécessaire de s'inscrire au service (inscription gratuite) et de réserver son trajet. La réservation est possible jusqu'à 2 semaines à l'avance et au plus tard la veille avant 16h00.

Attention : pour un voyage le lundi, la réservation doit se faire au plus tard à 16h le vendredi précédent.

**L'inscription et les réservations sont possibles via :**



sur [sngo.fr](http://sngo.fr)

7j/7 et 24h/24



sur l'appli My Mobi,

7j/7 et 24h/24



par téléphone

**0 800 27 27 00**

du lundi après-midi au samedi matin  
de 9h30 à 13h00 et de 13h45 à 16h00

La veille de votre voyage, vous recevrez un sms de rappel du rendez-vous et l'horaire exact de prise en charge. Veuillez-vous présenter à l'arrêt 5min avant l'horaire de votre réservation.

**Les annulations doivent être réalisées au plus tard la veille avant 16h** de votre déplacement sur le site ou l'appli ou transmises par téléphone durant les horaires d'ouverture du service d'accueil téléphonique. En cas d'annulation tardive ou d'absence au point d'arrêt, votre accès au service pourra être restreint.

Pour voyager, vous devez être muni d'un titre de transport à présenter au conducteur à la montée dans le véhicule. Seul le titre combiné 1 voyage est accepté sur le service **SNgo! à la demande** au prix de 2€. Vous pourrez vous procurer un titre de transport :

- à bord du véhicule
- en envoyant TC au 93120
- en M-Ticket sur l'application Atoumod

Ce titre de transport vous donne droit à une correspondance dans l'heure sur toutes les lignes du réseau SNGO !