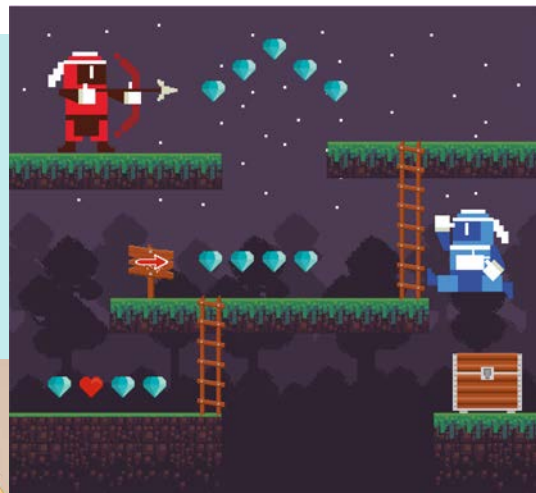


# Les vacances

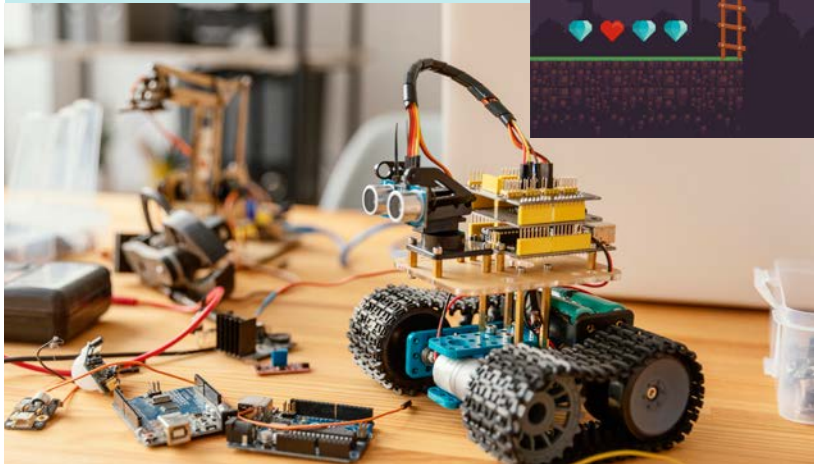
## D'HIVER

### Accueil de Loisirs de Verson

**RETOUR  
VERS  
LE FUTUR**



**RETOUR VERS  
LE FUTUR...**  
Semaine 1 :  
du 13 au 17 février



**Respect et  
Différence**  
Semaine 2 :  
du 20 au 24 février



**DATE LIMITE D'INSCRIPTION :  
JEUDI 2 FÉVRIER 2023**

**> Réservez en ligne**

*en vous connectant au portail famille  
sur [www.ville-verson.fr](http://www.ville-verson.fr) rubrique enfance-jeunesse.*



Valérie Cauchepin-Pankar  
coordinatrice du Pôle Enfance  
Mairie de Verson Tél. : 02 31 46 57 23  
[pole-enfance@ville-verson.fr](mailto:pole-enfance@ville-verson.fr)

