

QUE FAIRE EN CAS DE DÉTECTION D'UN NID ?

1 ÉLOIGNEZ-VOUS

Le frelon asiatique est très agressif. Éloignez-vous à plus de 10 mètres du nid.



2 APPELEZ FRANÇOIS AGF

Au 07.67.01.68.02
Intervention rapide et garantie pour la saison.



QUE FAIRE EN CAS DE PIQÛRE ?

ALERTER

Appellez le 15 SAMU ou le 112



PRÉVENIR

Appellez quelqu'un de votre entourage pour le prévenir de la situation.

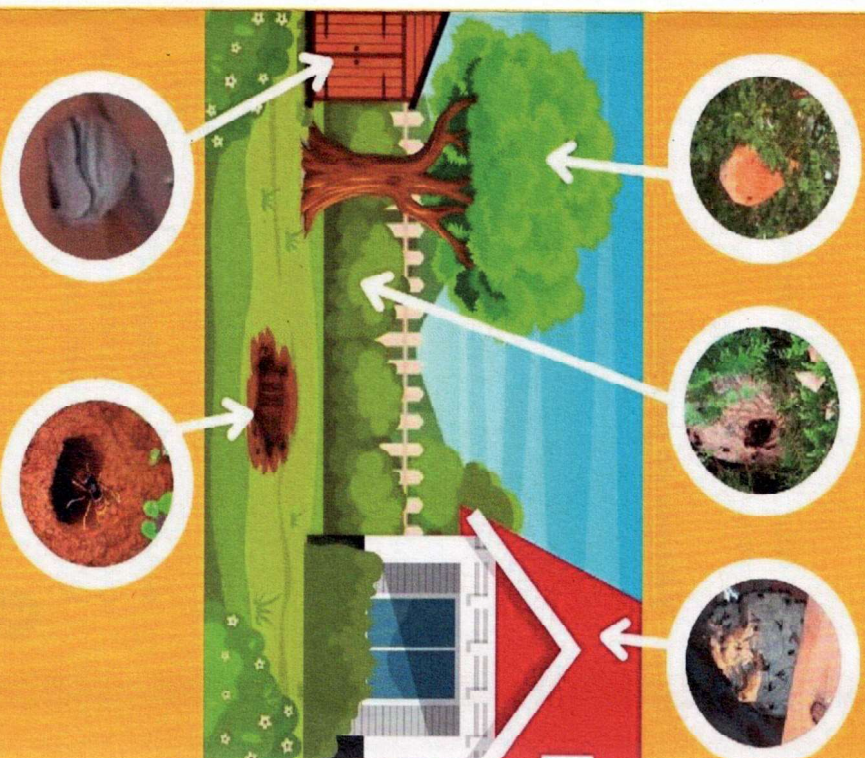
NE PAS CONDUIRE

Ne prenez surtout pas la voiture. Une piqûre peut entraîner une perte de connaissance brutale.



RESTEZ VIGILANTS !

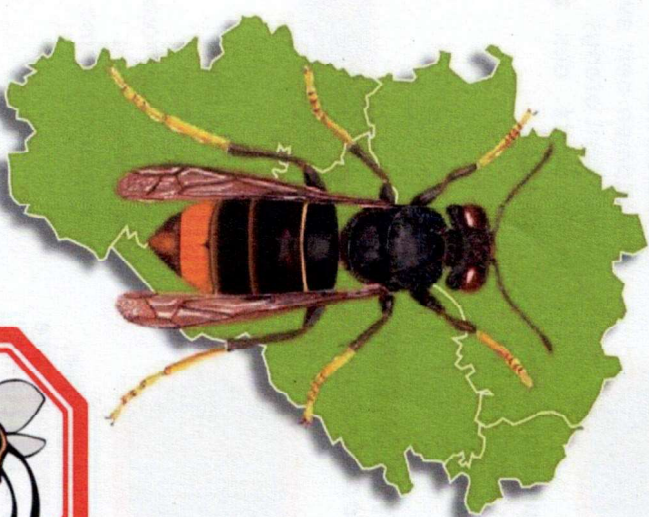
Les nids de frelons asiatiques se cachent partout. Sous terre, dans les haies, les abris de jardins, les greniers, tout en haut des arbres, etc...



Observez les allers-retours d'un point fixe, un nid se cache sûrement à cet endroit.

Ne pas jeter sur la voie publique

**PROTÉGEONS LA
BIODIVERSITÉ
LUTTONS CONTRE LE
FRELON ASIATIQUE
EN FRANCHE-COMTÉ**



A G F

Abelles - Guêpes - Frelons

Destruction de nids de guêpes et frelons
Sauvetage d'essaims d'abeilles



07 67 01 68 02