



UN RÉSEAU AU SERVICE DE LA LECTURE

Une seule adresse pour réserver un document en ligne, prolonger un prêt, consulter les nouveautés et le calendrier des événements, trouver les coordonnées de vos bibliothèques et gérer les abonnements de toute la famille.

www.bibliotheques-ccmp.fr

RETIREZ ET DÉPOSEZ

VOS LIVRES DANS N'IMPORTE QUELLE
BIBLIOTHÈQUE DU RÉSEAU !

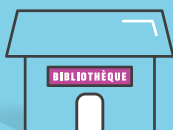
2 400
LECTEURS



+ DE **35 000**
DOCUMENTS
(livres, BDs, magazines...)



6



BIBLIOTHÈQUES



60 BÉNÉVOLES
ET **2** EMPLOYÉS

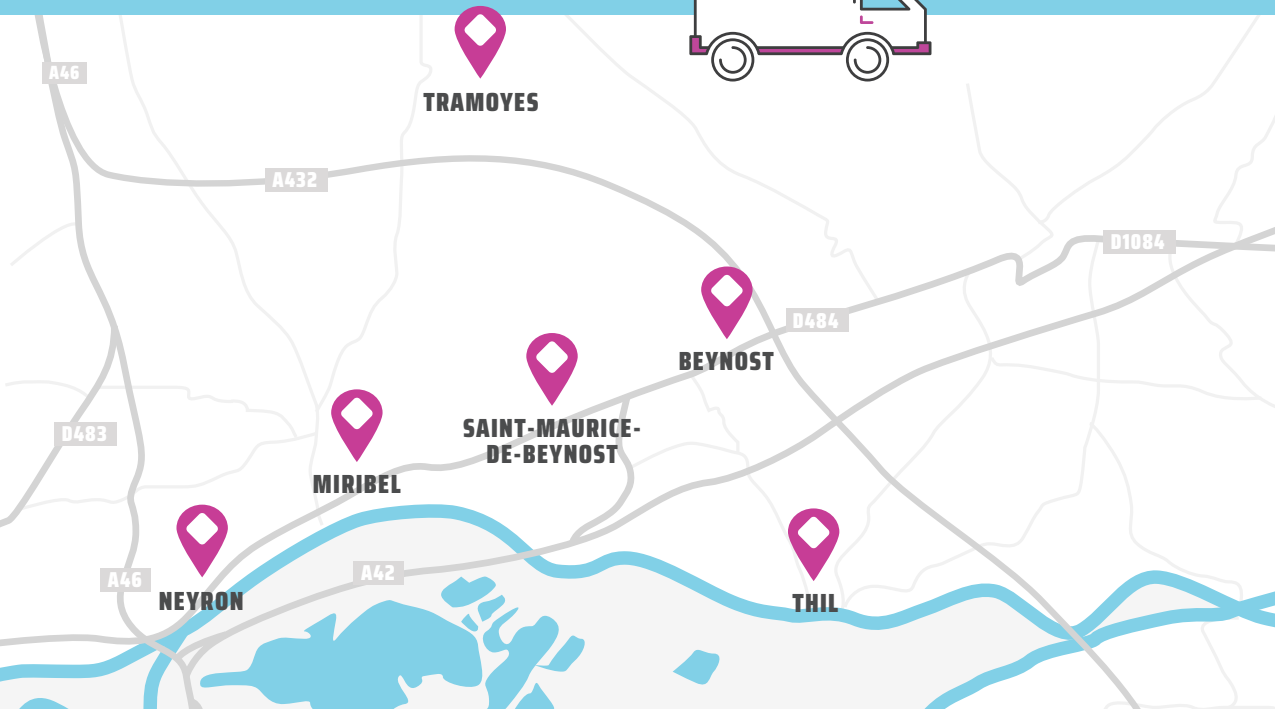


DES **ÉVÉNEMENTS**

culturels, spectacles ou ateliers :
lectures à haute-voix, contes,
spectacles, clubs de lecture,
expositions, rencontres
d'auteur, concours de poésie...



1 NAVETTE permettant
un acheminement rapide
des documents



1 SEULE CARTE

POUR LES 6 BIBLIOTHÈQUES DU RÉSEAU

Votre inscription vous donne droit
à une carte unique sur l'ensemble du réseau
et à un compte personnel sur le portail.

La carte est nominative et comporte votre numéro de lecteur.
Vous devez simplement être inscrit dans une des bibliothèques du réseau.
Elle vous donne accès à toutes les bibliothèques et l'ensemble des
documents du réseau. L'inscription est à renouveler une fois par an.

Prix de la carte adulte : 15€ / an

Peuvent être bénéficiaires d'une gratuité de la carte individuelle,
sur présentation d'un justificatif :

- enfants de - de 18 ans,
- étudiants de - de 26 ans,
- bénéficiaires de minima sociaux (AAH, ADA, ASPA, RSA).

Une carte professionnelle gratuite

Sur demande et justificatif de moins de 3 mois de votre employeur, vous
pouvez emprunter jusqu'à 30 documents.



COMMENT EMPRUNTER

UN DOCUMENT ?



NOMBRE DE PRÊTS

6 dont 1 nouveauté
(hors carte
professionnelle)



DURÉE DE PRÊT

4 semaines
pour tous les
documents sauf
pour les DVD (15 jours)



RÉSERVATION

2 réservations
en ligne



PROLONGATION

1 fois
pour une durée
de 3 semaines

UN CALENDRIER EN LIGNE

DES ÉVÈNEMENTS, DES COUPS DE CŒURS
LECTURE POUR TOUTE LA FAMILLE



Le portail du réseau de lecture
facilitera vos événements dans
toutes les bibliothèques avec un
agenda commun pour les petits
et les grands.

Les animations du réseau
de lecture sont gratuites,
ouvertes à tous sur
inscriptions (*avec ou sans
la carte lecteur*).



www.bibliotheques-ccmp.fr

Le réseau de lecture publique est une initiative de la Communauté de Communes de Miribel
et du Plateau, avec l'aide précieuse des 60 bénévoles de toutes les bibliothèques.



PARTENAIRES

