

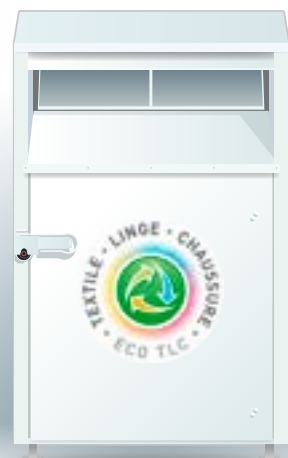
LES TEXTILES VÊTEMENTS, LINGE DE MAISON, CHAUSSURES (même usés, tâchés ou déchirés)



Vêtements :
Tous vêtements
et sous-vêtements



Linge de maison :
Serviettes, torchons, rideaux,
draps, plaids, coussins...



Maroquinerie:
Ceintures, sacs à main...

! Propres et secs
Chaussures
attachées par paires
En sacs bien fermés
(max 50 litres)

Chaussures :
Baskets, bottes, sandales...

Bon à savoir :

Les dons sont à déposer directement à des associations locales ou dans les bornes à textiles installées dans l'espace public (rues, places, parkings) ou sur les 29 déchetteries du SYDED. Pour trouver le point le plus proche : www.lafibredutri.fr

LES DÉCHETS VOLUMINEUX OU TOXIQUES



Métaux :
ferreux et non ferreux



Végétaux :
Souches, taille et
élagage d'arbres



Mobilier :
intérieur, extérieur,
matelas...



Déchets toxiques :
piles, peintures, solvants,
produits phytosanitaires...



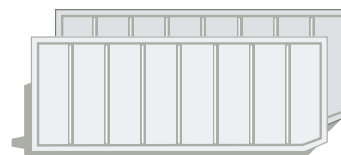
Batteries



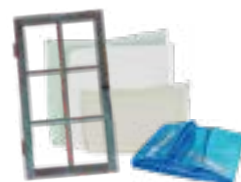
Huiles :
moteur, alimentaires



DEEE
Déchets d'Équipements
Electriques et Electroniques



Ces déchets ne doivent
être déposés ni à l'intérieur,
ni à côté des conteneurs.
Merci !



Autres :
bois traité, placoplatre,
bâches de piscine...



Bois :
palettes, cagettes,
non traitées



Gravats :
démolition, briques, tuiles...

Réalisation : Syded du Lot - Document imprimé sur papier recyclé

PST7-D-15 - août 2021

Mais aussi :

- Textiles ■ Verre ■ Cartouches d'encre ■ CD/DVD ■ Radiographies ■ Pneus
- Déchets de soins piquants (seringues) dans les boîtes sécurisées prévues à cet effet (renseignements à la déchetterie)

MON GUIDE DU TRI



DES ÉQUIPEMENTS SPÉCIFIQUES
SONT MIS À DISPOSITION
POUR VALORISER NOS DÉCHETS

JETONS MIEUX : EN TRIANT LES DÉCHETS RECYCLABLES

EMBALLAGES EN VERRE UNIQUEMENT



Bouteilles, pots et bocaux vides, sans bouchon ni couvercle



INFO TRI
05 65 21 54 30
www.syded-lot.fr
www.consignesdetri.fr

TOUS LES EMBALLAGES

Carton



Boîtes et briques

Métal



Canettes, boîtes de conserve, aérosols, barquettes

Plastiques

Chez nous, ils se recyclent tous !

Pots, boîtes Flacons, bouteilles et tubes Sachets, films



Barquettes

Assiettes et gobelets

Barquettes, calles d'emballage

+ TOUS LES PAPIERS



Journaux, revues, prospectus, enveloppes, feuilles, etc. Non souillés



+ LES PETITS EMBALLAGES MÉTALLIQUES



Bouchons, couvercles et capsules

Dosettes de café, thé...

Portions vides individuelles

Blisters vides de médicaments



Opercules



Feuilles aluminium froissées



Bougies chauffé-plats



Pas de piles

...ET TOUT LE RESTE : dans le bac marron / gris ou (selon le cas) à la déchèterie



Quelques précisions :

Ne déposez rien qui puisse blesser un agent de tri (verre, seringue...)
Les autres objets en plastique ne se recyclent pas actuellement (jouets, ficelles...)
Inutile de laver les emballages : il suffit de bien les vider.
Aplatir les gros cartons pour éviter l'encombrement du bac vert.

JETONS MOINS : EN COMPOSTANT

DÉCHETS DE CUISINE ET DE JARDIN

Déchets de cuisine



épluchures de fruits et légumes



coquilles d'œufs



coquilles de noix



pâtes



salade



filtres et marc de café, sachets de thé



céréales



légumes cuits



agrumes



petits morceaux de pain

Autres déchets



mouchoirs en papier et essuie-tout



morceaux de carton

Déchets de jardin



tontes de gazon en fines couches



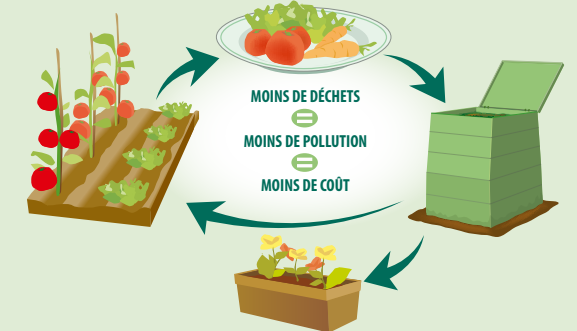
copeaux de bois



feuilles



fleurs fanées



Bon à savoir :

Le compostage permet de réduire de 50 kg par an et par personne la quantité de déchets jetés dans la poubelle d'ordures ménagères !
Le compost peut aussi se faire en tas, sans l'utilisation d'un composteur.

Il est possible d'acquérir un composteur auprès du SYDED du Lot. Renseignements : 05 65 21 54 30