

# Fermeture du réseau Cuivre

Présentation fermeture du cuivre

Elus et collectivités locales



**Du cuivre à la fibre**  
Entrons dans une nouvelle ère



# La modernisation des réseaux : du cuivre au 100% Fibre



## Raison sociétale

Les usages en évolution et qui s'accroissent : des besoins en débits exponentiels. (baisse de 47% du nombre de lignes actives sur réseau cuivre entre 2018 et 2022)



## Raison technique

Un plan France Très Haut Débit qui assure l'accès à tous à des réseaux plus robustes et performants d'ici 2025. (à fin juin 2022, 32 M de locaux raccordables à la fibre)



## Raison économique

Un empilement des réseaux qui additionne les coûts (entretien, maintenance...) et qui n'a plus lieu d'être : un non-sens économique.



## Raison environnementale

Des réseaux plus performants mais surtout moins énergivores : La fibre consomme 3 fois moins que le cuivre\*.

\*Etude économique 2020, Fédération Française des Télécom



**Fermeture du réseau cuivre en 7 lots – lot par lot – avec une fermeture totale en France à fin 2030**

# Mise en œuvre opérationnelle

## Une démarche annuelle de priorisation des communes avec des critères précis et un partage avec les acteurs concernés

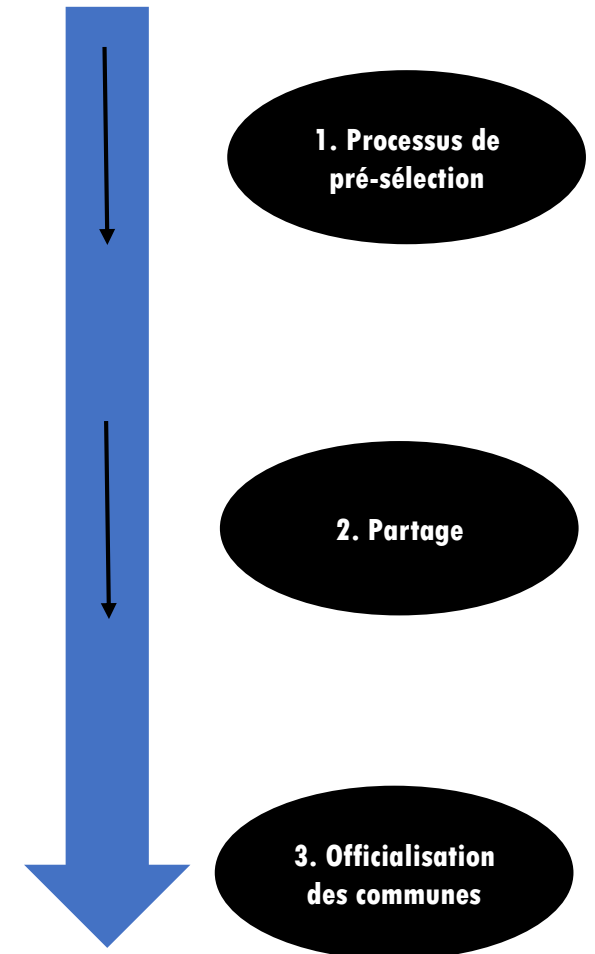
### 1. Pré-sélection des communes et parties de communes

- Disponibilité fibre par commune à date
- Volumes d'accès cuivre encore actifs et diminution du parc
- Possibilité de récupérer les matériels RTC
- Possibilité de fermer techniquement des zones arrière entières de NRA (regroupement par plaques de communes)
- Qualité de la Boucle Locale Cuivre
- Présence d'au moins 3 Opérateurs Commerciaux d'Envergure Nationale
- Représentativité OI Fibre et Représentativité géographique (en vision nationale)
- Qualité d'exploitation de la boucle locale optique

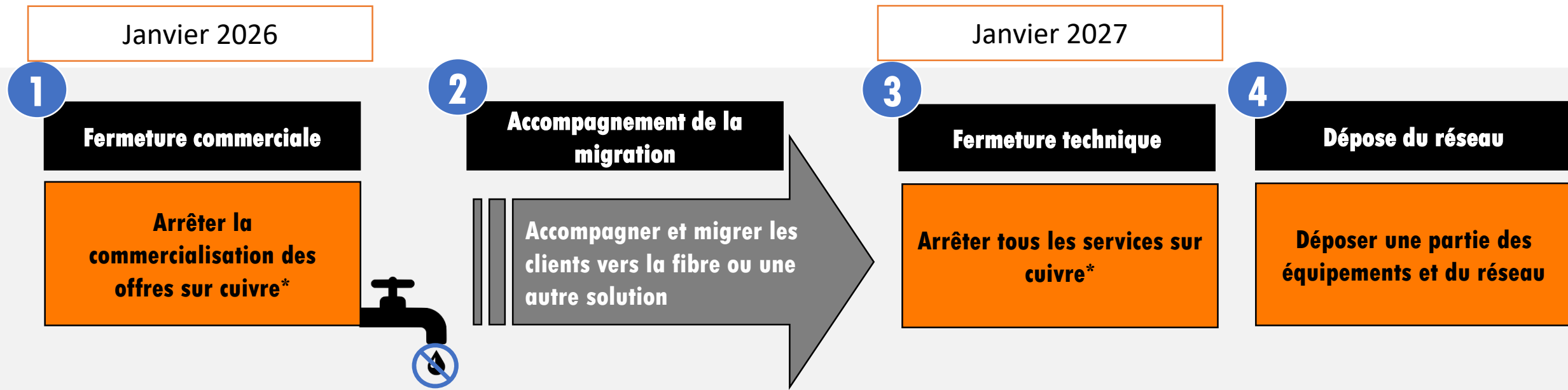
### 2. Partage avec le régulateur, les Opérateurs Commerciaux, les Opérateurs d'Infrastructure FttH / leurs délégués et les collectivités locales concernées

### 3. Officialisation de la liste définitive des communes

Processus itératif pour chaque Lot

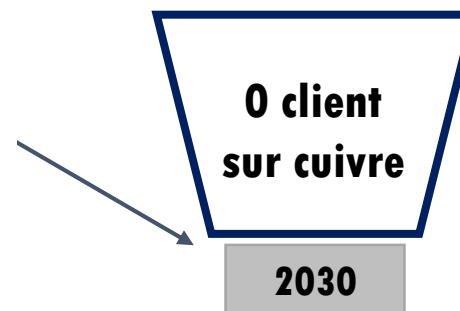


# La fermeture du cuivre : le défi industriel des 10 prochaines années





**Un enjeu collectif pour les opérateurs commerciaux**

amener leurs clients cuivre à migrer vers une autre technologie avant l'arrêt des services



## Acteurs impliqués

-  Orange opérateur de réseau cuivre
-  Opérateurs commerciaux (opérateurs tiers et Orange)

\* délais de prévenance réglementaire à respecter de 36 mois (hors dérogations)

# Vue d'ensemble – un chantier collectif

## Chaque acteur a un rôle à jouer pour réussir ce chantier inédit

- **L'Opérateur Cuivre** : anticiper, structurer, communiquer et coordonner ce chantier industriel jusqu'à l'arrêt complet du réseau
- **L'Arcep** : créer les conditions réglementaires adéquates, s'assurer du respect de la réglementation par les opérateurs
- **Les OI FttH, les délégants** : déployer la fibre sur les différentes zones et proposer aux opérateurs des offres adaptées aux besoins
- **Les Opérateurs Commerciaux** : proposer des solutions de substitution (FttH ou autre) sur tout le territoire, informer les clients et les accompagner pour basculer du cuivre vers d'autres solutions dans un délai contraint
- **Les pouvoirs publics au niveau national** : accompagner cette transition technologique (y compris au niveau de la communication) et créer les conditions de succès (au niveau économique, au niveau législatif)
- **Les élus locaux** : en lien avec les opérateurs, assurer un accompagnement de proximité et une information de leurs administrés sur la mise en œuvre de la fermeture du réseau cuivre
- **Les clients finaux** : migrer vers d'autres solutions dans des délais définis
- **Les associations d'élus et la Fédération Française des Télécoms (FFT)** : accompagner la démarche via l'information des collectivités, des clients, des fédérations professionnelles et autres associations



Un chantier qui n'est pas qu'un chantier technique, et qui revêt plusieurs enjeux : client, communication, économique, institutionnel et environnemental.

# Calendrier théorique du projet

		Phase de partage	Fermeture commerciale	Fermeture technique	Estimation volume de locaux par lot	Volume total cumulé locaux fermés	
						Nb Locaux	% cumulé
Phase de transition	Lot 1	T3 2022	31/01/2024	31/01/2025	210 000	210 000	0,6 %
	Lot 2	T1 2023	1/2025	1/2026	900 000	1,1 M	3 %
Phase de fermeture	Lot 3	T2/T3 2023	1/2026	1/2027	2,3 M	3,4 M	8 %
	Lot 4	T2 2024	31/01/2026	1/2028	7 M	10,4 M	25 %
	Lot 5	T2 2025		1/2029	10,5 M	21 M	50 %
	Lot 6	T2 2026		1/2030	10,5 M	31,5 M	75 %
	Lot 7	T2 2027		1/2031	10,5 M	41,9 M	100 %

# Du cuivre à la fibre

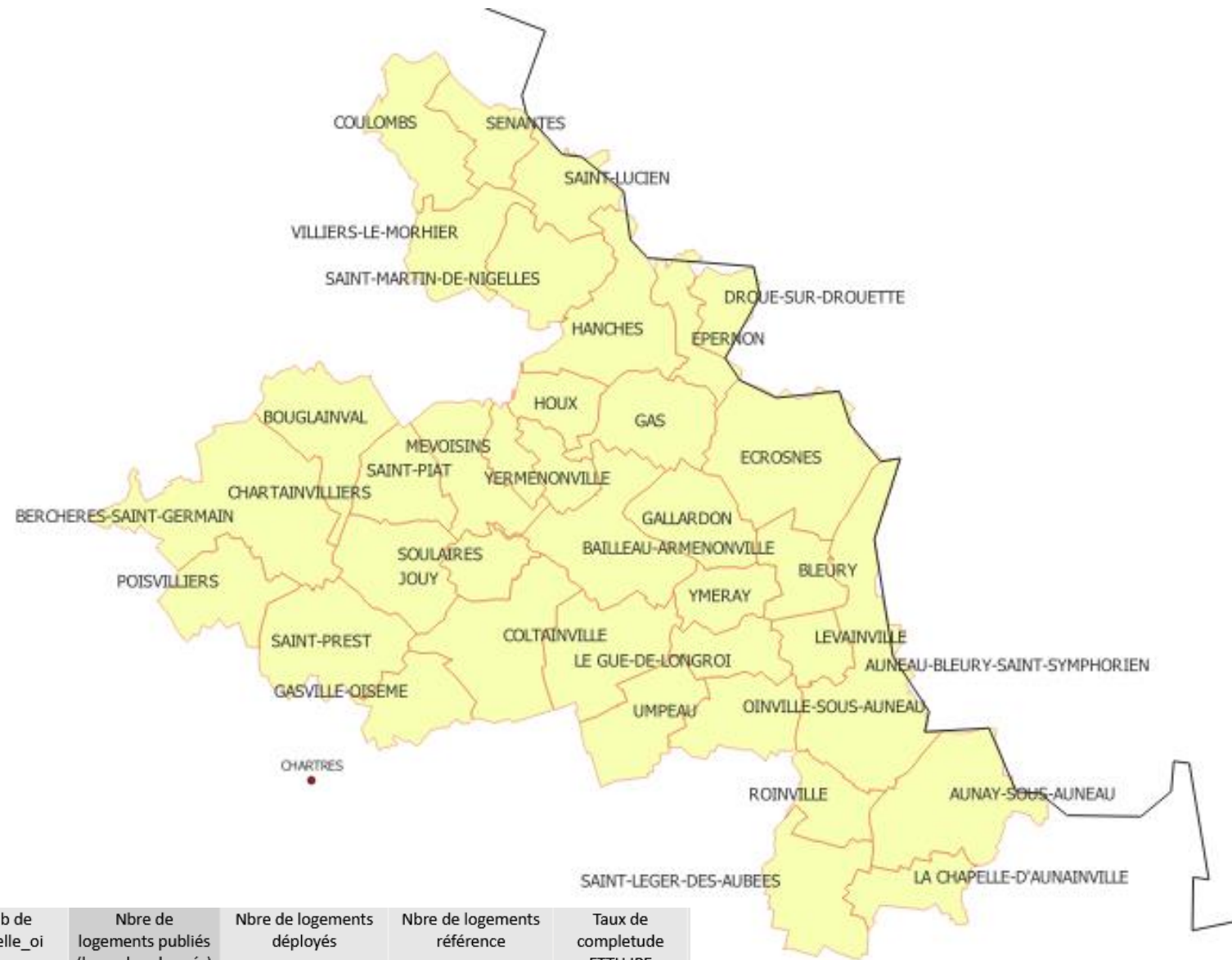
## Entrons dans une nouvelle ère



Les communes concernées par le lot 3



# Lot 3 – Eure-et-Loir



EPCI_2023	Nb de communes	Nb de communes visibles dans l'IPE	Nb de libelle_oi	Nbre de logements publiés (hors abandonnés)	Nbre de logements déployés	Nbre de logements référence	Taux de completude FTTH IPE (référence)
CA Chartres Métropole	14	14	3	5 883	5 781	5 871	98,47 %
CC des Portes Euréliennes d'Ile de France	22	22	1	17 939	17 696	17 931	98,69 %
<b>Total</b>	<b>36</b>	<b>36</b>	<b>3</b>	<b>23 822</b>	<b>23 477</b>	<b>23 802</b>	<b>98,63 %</b>



insee_cog & lib_commune	Nb de communes	Nb de communes visibles dans l'IFE	Nb de libelle_oi	Nbre de logements publiés (hors abandonnés)	Nbre de logements déployés	Nbre de logements référence	Taux de completude FTTH IPE (référence)
28052,Bouglainval	1	1	1	404	404	404	100,00 %
28073,Champseru	1	1	1	157	157	157	100,00 %
28074,La Chapelle-d'Aunainville	1	1	1	127	127	127	100,00 %
28084,Chartainvilliers	1	1	1	322	322	322	100,00 %
28137,Écrosnes	1	1	1	419	419	419	100,00 %
28172,Gas	1	1	1	374	374	374	100,00 %
28195,Houx	1	1	1	388	388	388	100,00 %
28208,Levainville	1	1	1	191	191	191	100,00 %
28249,Mévoisins	1	1	1	333	333	333	100,00 %
28285,Oinville-sous-Auneau	1	1	1	171	171	171	100,00 %
28344,Saint-Léger-des-Aubées	1	1	1	140	140	140	100,00 %
28349,Saint-Lucien	1	1	1	161	161	161	100,00 %
28379,Soulares	1	1	1	234	234	234	100,00 %
28013,Aunay-sous-Auneau	1	1	1	722	721	722	99,86 %
28352,Saint-Martin-de-Nigelles	1	1	1	700	699	700	99,86 %
28104,Coltainville	1	1	1	427	426	427	99,77 %
28201,Jouy	1	1	1	1 073	1 070	1 073	99,72 %
28135,Droue-sur-Drouette	1	1	1	625	623	625	99,68 %
28423,Yermenonville	1	1	1	309	308	309	99,68 %
28425,Ymeray	1	1	1	306	305	306	99,67 %
28317,Roinville	1	1	1	260	259	260	99,62 %
28034,Berchères-Saint-Germain	1	1	2	404	402	404	99,50 %
28023,Bailleau-Armenonville	1	1	1	642	637	642	99,22 %
28113,Coulombs	1	1	1	738	732	738	99,19 %
28417,Villiers-le-Morhier	1	1	1	662	655	662	98,94 %
28140,Épernon	1	1	1	3 576	3 530	3 568	98,93 %
28191,Hanches	1	1	1	1 362	1 347	1 362	98,90 %
28301,Poisvilliers	1	1	1	180	178	180	98,89 %
28173,Gasville-Oisème	1	1	1	656	648	656	98,78 %
28357,Saint-Piat	1	1	1	674	665	674	98,66 %
28168,Gallardon	1	1	1	1 840	1 807	1 840	98,21 %
28015,Auneau-Bleury-Saint-Symphorien	1	1	1	3 192	3 115	3 192	97,59 %
28372,Senantes	1	1	1	284	276	284	97,18 %
28397,Umpeau	1	1	2	197	190	197	96,45 %
28358,Saint-Prest	1	1	1	1 104	1 026	1 092	93,96 %
28188,Le Gué-de-Longroi	1	1	1	468	437	468	93,38 %
<b>Total</b>	<b>36</b>	<b>36</b>	<b>3</b>	<b>23 822</b>	<b>23 477</b>	<b>23 802</b>	<b>98,63 %</b>

# Du cuivre à la fibre

## Entrons dans une nouvelle ère

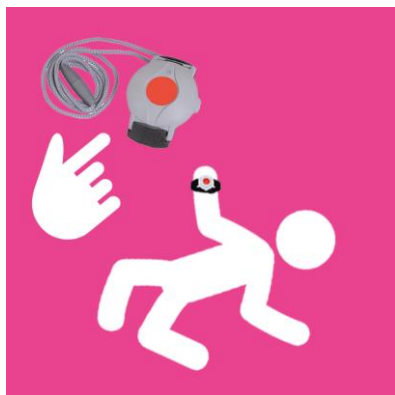


Les services concernés



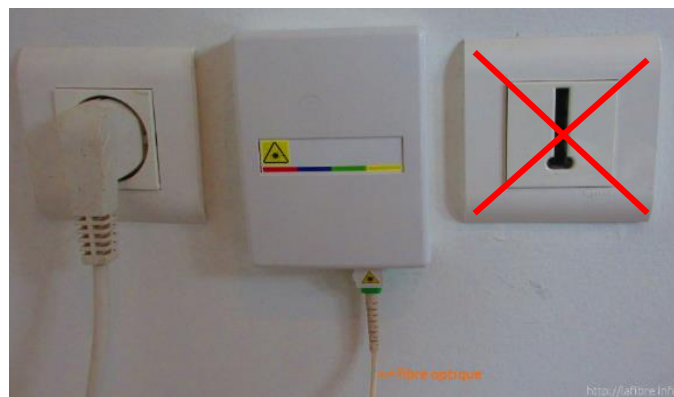
# L'arrêt du réseau cuivre signifie que tout service – de tout opérateur commercial - devra impérativement utiliser un autre réseau, la fibre de manière privilégiée

## téléassistance

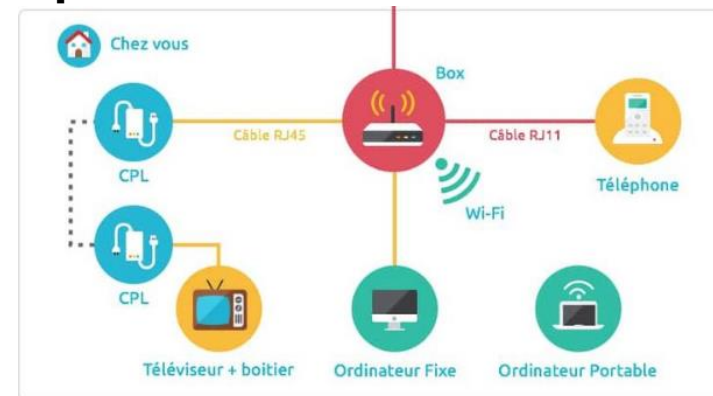


## Le téléphone « classique »

Rtc/prise  
En T



## TV, téléphone, internet à partir d'une box internet



## Les alarmes



# Toutes les entreprises de la zone sont concernées par ce changement

**La téléphonie d'entreprise**



**Les lignes de sécurité d'ascenseur**



**Les alarmes professionnelles**



**Les terminaux de paiement**



**Les lignes de sécurité  
des établissements**



Orange Restricted

**Les fax, imprimantes**



# Tous les services publics de la zone sont concernés

## Les EHPAD



## Les secours



## La police



## Les collèges, lycées, écoles



## Les salles de sport (sécurité)



## Les alarmes du service des eaux



# Du cuivre à la fibre

## Entrons dans une nouvelle ère



La communication



# Le maire, acteur incontournable dans la réussite de la transformation numérique de sa commune

**Vous êtes un acteur clé afin que vos concitoyens soient toujours bien connectés grâce à :**

**Vous êtes l'acteur incontournable de la transformation numérique sur le territoire de votre commune principalement par le déploiement du réseau de fibre optique et par la fermeture progressive du réseau cuivre.**

**Votre soutien est primordial dans la réussite de ce chantier de modernisation des réseaux télécoms , en facilitant l'accès de tous vos concitoyens à la fibre optique.**



## **Votre rôle de facilitateur**

Je fais en sorte que le déploiement complet de la fibre se termine au plus tôt dans ma commune.



## **Votre proximité avec vos concitoyens**

J'informe et j'accompagne au mieux tous les résidents de ma commune dans ce chantier de modernisation des réseaux télécoms.



## **Votre connaissance du territoire**

Je veille à ce que tous les résidents de ma commune bénéficient d'une connexion très haut débit.