

Vacances de printemps

du 15 avril au 26 avril 2024

Inscription à partir
du 20 mars 2024 - 9h00



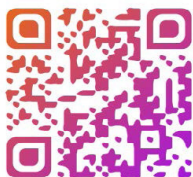
Rives de Saône
Communauté de Communes

www.rivesdesaone.fr

INFOS UTILES

Brazey-en-Plaine & Pouilly-sur-Saône
52 places

Inscription via le portail famille
à partir du 20 mars 2024 - 9h00



Si vous disposez d'un identifiant,
**scannez ce code pour accéder
au portail famille :**

[https://enfance-rivesdesaone.
portail-defi.net/](https://enfance-rivesdesaone.portail-defi.net/)

ou contactez notre service Enfance Jeunesse
au 06.30.64.84.31 ou 03.80.27.08.10