

BON DE SOUTIEN

M Mme

Nom :

Prénom :

Adresse :

Code Postal

Ville :

Téléphone

E-mail :

- Je souhaite recevoir des informations sur les legs et donations
- J'accepte de recevoir mon reçu fiscal par e-mail

JE FAIS UN DON À L'ASSOCIATION RÊVES

pour un montant de :

- 50 € 100 € 150 € 200 €
- autre montant :

Je règle :

- Par chèque à l'ordre de l'association Rêves
- Par carte bancaire sur www.reves.fr
- Autre :



Un don de 50 €
ne vous coûte
réellement
que 17 € !*

J'ADHÈRE À L'ASSOCIATION RÊVES

en choisissant de cotiser cette année pour :

- 26 € pour une personne seule 42 € pour un couple
- et je règle par chèque à l'ordre de l'association Rêves.

Fait à : Le :

Signature

ASSOCIATION RÊVES

141 allée de Riottier - CS 7007 Limas - 69651 VILLEFRANCHE-SUR-SAÔNE Cedex

* du montant de votre don est déductible de vos impôts dans
la limite de 20% de vos revenus imposables.
[60% pour les entreprises dans la limite de 5% du CA]

Vous recevrez un reçu fiscal au titre de votre impôt sur le revenu à l'adresse indiquée sur votre déclaration fiscale.

Conformément à la loi informatique et libertés du 6 janvier 1978, vous disposez d'un droit
d'accès, de suppression et de rectification de vos données personnelles.



Rêves

PRÈS DE CHEZ VOUS

Avec 800 bénévoles, une trentaine de délégations départementales, 300 événements organisés près de chez vous chaque année... l'association Rêves se révèle particulièrement dynamique en région !

Assurer les relations avec les hôpitaux, représenter l'association dans votre région, organiser des collectes de fonds, des journées récréatives, accompagner les rêves... Les missions des bénévoles sont diversifiées et tournées vers un objectif commun : permettre aux enfants très gravement malades de vivre des moments magiques, loin de la maladie. La proximité avec le grand public, les partenaires, les familles et les établissements de santé est une richesse et fait partie intégrante de notre projet associatif.

Vous souhaitez donner de votre temps ou mener une action au profit de Rêves ? Rejoignez dès à présent les acteurs de cette belle aventure, pleine de partage et de bonheur au profit des enfants. Contactez-nous !

VOTRE CONTACT LOCAL

Siège national :

141 allée de Riottier - CS 7007 Limas
69651 VILLEFRANCHE-SUR-SAÔNE Cedex
Téléphone : 04 74 06 3000 - E-mail : info@reves.fr

www.reves.fr



UN RÊVE ÇA TOUT PEUT CHANGER



Rêves

l'association qui réalise les Rêves
des enfants très gravement malades

MIEUX NOUS CONNAÎTRE

Créée en 1994, l'association Rêves, reconnue d'utilité publique et d'intérêt général, réalise le Rêve des enfants très gravement malades.

Âgés de 3 à 18 ans, il est essentiel qu'ils puissent s'évader de la maladie en vivant des moments uniques et privilégiés. La réalisation de leur Rêve agit ainsi comme une bouffée d'air pur dans un présent difficile. C'est une force pour mieux envisager l'avenir.

À ce jour, **6 800 enfants ont concrétisé leur Rêve avec l'association Rêves !**

Chaque Rêve est unique et correspond au désir personnel de l'enfant.

Chaque année, grâce à votre aide, entre 250 et 300 enfants réalisent leur Rêve. Pour qu'ils continuent d'être exaucés, nous avons besoin de votre soutien !

LES RÊVES RÉALISÉS



6% SPORT



70% SÉJOUR EN FRANCE



8% RENCONTRE

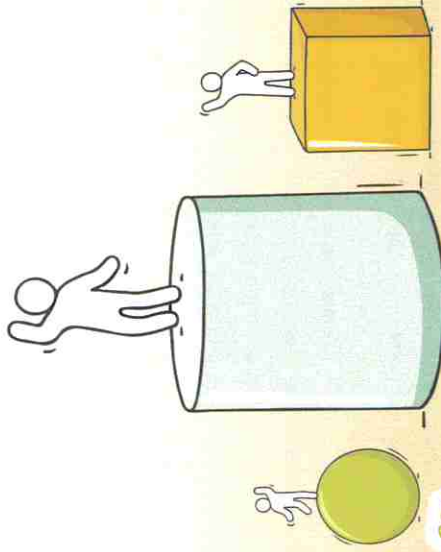


5% SÉJOUR À L'ÉTRANGER



11% PASSION

UTILISATION DES RESSOURCES



COMMENT FAIRE RÊVER LES ENFANTS ?

EN DEVENANT BÉNÉVOLE. Rendez-vous sur notre site pour trouver la délégation Rêves la plus proche de chez vous.

EN CONTRIBUANT À UN RÊVE. Vous pouvez :

- Effectuer un **don**.
- Organiser un **projet solidaire**.
- Engager votre **entreprise** dans une opération solidaire ou de mécénat.

EN ADHÉRANT À L'ASSOCIATION. Vous contribuez au développement de l'association.

EN FAISANT UN LEGS OU UNE DONATION. Notre service legs est à votre écoute pour vous guider - legs@reves.fr.

PLUS D'INFORMATIONS SUR WWW.REVES.FR.

BON DE PRÉLÈVEMENT AUTOMATIQUE**

N° National d'émetteur
425527

Vous pouvez aussi effectuer cette démarche en ligne sur www.reves.fr

Oui,

je souhaite soutenir l'association Rêves et je l'autorise à effectuer un prélèvement mensuel sur mon compte tous les :

5 du mois 10 du mois Autre :

pour un montant de :

7 € 10 € 15 € 20 € Autre :

Cette autorisation est valable jusqu'à nouvel ordre de ma part. Je suis libre de modifier ou d'arrêter ce prélèvement à tout moment en contactant l'association Rêves au 04 74 06 3000 ou en écrivant à compfia@reves.fr

MES COORDONNÉES

Nom :
Prénom :
Adresse :
Code Postal :
Ville :
Téléphone :
E-mail :

66% de votre don régulier est déductible de vos impôts.*

MA BANQUE

Nom :
Adresse :
Code Postal :
Ville :

COMPTE À DÉBITER

Code banque : Code guichet : Numéro de compte :
Clé RIB :

Merci de compléter et de renvoyer ce document accompagné obligatoirement d'un Relevé d'Identité Bancaire (RIB), Postal (RIP) ou de Caisse d'Épargne (RICE) à :

ASSOCIATION RÊVES

141 allée de Riottier - CS 7007 Lirnas - 69651 VILLEFRANCHE-SUR-SAÔNE Cedex

Date : Signature

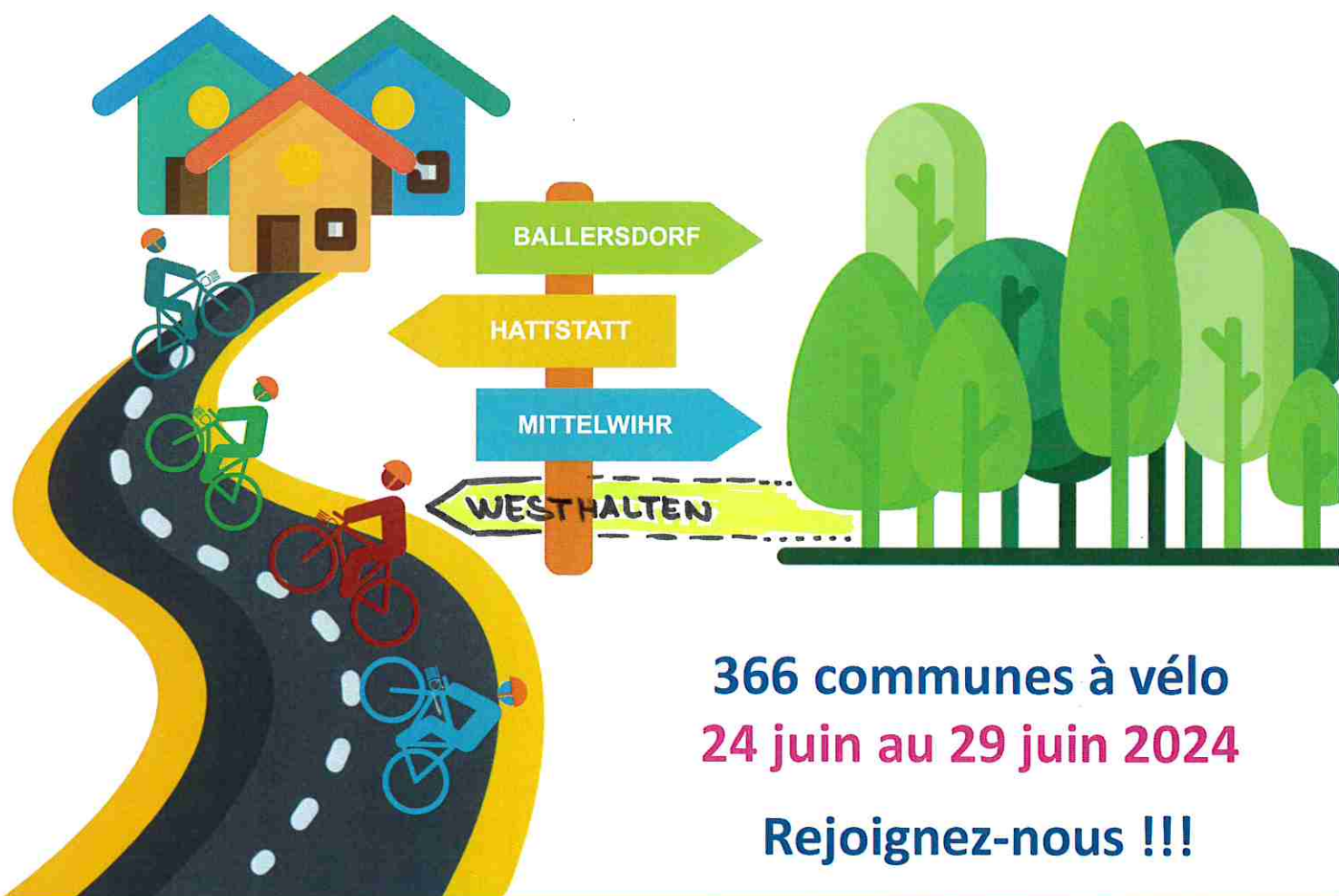
Les informations contenues dans la présente demande seront conservées pour les nécessités auxquelles vous avez consenti (édition reçu fiscal, envoi des informations concernant les Rêves, sollicitation de nouvelles donations...). Vous pouvez exercer un droit d'accès, de rectification et de suppression en contactant Rêves au 04 74 06 3000 ou en écrivant à info@reves.fr. Nos fichiers ne sont en aucun cas ni vendus ni loués.

**Un reçu fiscal récapitulatif de vos dons sur l'année vous sera envoyé en fin d'année civile.



Un jour, un village, un rêve

Aidez nous à les réaliser



366 communes à vélo
24 juin au 29 juin 2024

Rejoignez-nous !!!

L'association ENTRAID'ALSACE traversera à vélo les 366 communes du Haut Rhin pour l'association RÊVES

Renseignement : Alain Devillard

Tél. 06 81 51 81 77 - Mail : entraid-alsace@outlook.fr

Blue Piscine
Piscine - Saunas - Mobilier



REVÊTEMENTS DE SOLS
HERTZOG

COLCOM
AGENCE DE COMMUNICATION

Carola

SONDENECKER
COLMAR
Peinture et décoration

ALSACE
Collectivité européenne

BikeRunia
Veloland

Gustave Lorentz

ASSOCIATION DES MAIRES DU HAUT-RHIN

A2P
ALSACE

