

# Relais Petite Enfance du Pithiverais



SERVICE GRATUIT

## UN GUICHET UNIQUE PETITE ENFANCE

pour les parents et futurs parents de jeunes enfants et les professionnels :  
assistants maternels, gardes à domicile, candidats à l'agrément.

**RPEP** (*Relais Petite Enfance du Pithiverais*)  
5, avenue du Maréchal Berthier, 45300 Pithiviers  
02 38 40 00 47 / [rpep@ccdp.fr](mailto:rpep@ccdp.fr)

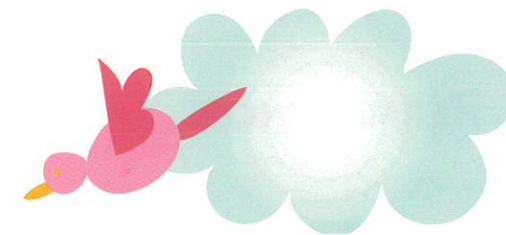


**Pithiverais**  
Communauté de Communes  
Un territoire qui rayonne

## LE RELAIS PETITE ENFANCE DU PITHIVERAIS, C'EST QUOI ? POUR QUI ? POURQUOI ?

C'est un lieu d'écoute, d'information, d'accompagnement et d'animations itinérantes pour :

- les parents et les futurs parents en recherche d'un mode d'accueil ;
- les assistants maternels et les gardes à domicile ;
- les candidats à l'agrément.



### Parents de jeunes enfants ou futurs parents

- Des informations sur les différents modes d'accueil existants sur le territoire ;
- Un accompagnement dans la recherche d'un mode d'accueil individuel et tout au long de votre parcours d'employeur ;
- Les préinscriptions au multi-accueil ;
- Un soutien à la parentalité ;
- Un espace de médiation parents / assistants maternels ;
- Des temps forts destinés à la famille ;
- Des temps de mise en relation entre professionnels de l'accueil individuel.



### Assistants maternels, gardes d'enfants à domicile et candidats à l'agrément

- Des informations sur vos droits, vos obligations et vos démarches de salariés ;
- Un accompagnement de votre professionnalisation et de l'amélioration continue de vos pratiques ;
- Des animations favorisant l'éveil, la socialisation, le plaisir des découvertes dans un environnement sécurisant et adapté et de partage, pour et avec les enfants ;
- Des temps d'échanges et des temps forts liés à votre profession ;
- La promotion du métier d'assistant maternel ;
- Un accompagnement dans vos démarches à accomplir sur le site [monenfant.fr](http://monenfant.fr) ;
- Des informations auprès des candidats potentiels.





## PERMANENCES

02 38 40 00 47

### ACCUEIL TÉLÉPHONIQUE

Lundi, mardi, mercredi, vendredi  
8h30-12h / 14h-17h

### ACCUEIL SUR RENDEZ-VOUS

Mardi, mercredi et vendredi

### ACCUEIL SANS RENDEZ-VOUS

Lundi : 14h-18h

*Des rendez-vous sont possibles sur la commune de Sermaises.*

**FERMÉ AU PUBLIC LE JEUDI, TOUTE LA JOURNÉE.**

## CONTACT

### RPEP

5 avenue du Maréchal Berthier,  
45300 Pithiviers

*Interphone* : RPEP

02 38 40 00 47 / [rpep@ccdp.fr](mailto:rpep@ccdp.fr)

***ccdp.fr***

**Retrouvez toutes les actualités du Relais Petite Enfance du Pithiverais  
en suivant les pages de la Communauté de Communes du Pithiverais**



**Pithiverais**  
Communauté de Communes  
*Un territoire qui rayonne*