



VILLENEUVE-SUR-YONNE &
VILLENEUVE L'ARCHEVEQUE

Nous intervenons auprès des :

- Personnes âgées
 - Personnes en situation de handicap
 - Personnes momentanément en difficulté
 - Familles
 - Actifs
- ❖ Du lundi au dimanche de 7h à 21h
❖ Service autorisé et tarifé par le Conseil Départemental



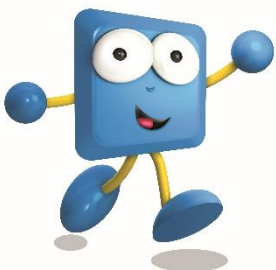
Nos services :

- Assistance aux personnes qui ont besoin d'une aide humaine (aide à la prise de repas, aide au lever ou au coucher, aide à l'habillage, aide à l'hygiène corporelle élémentaire, présence, écoute...)
- Préparation des repas à domicile (y compris les courses si besoin)
- Accompagnement à la vie sociale : promenades, transports, rendez-vous (accompagnement attentionné, aide et soutien physique de la personne)



- Garde malade (sécurité et bien être de la personne, présence, écoute...)
- Livraison de courses à domicile
- Garde à domicile d'enfants de moins de 3 ans ou plus de 3 ans
- Accompagnement des enfants de moins de 3 ans ou plus de 3 ans dans leurs déplacements

- Entretien de la maison et travaux ménagers (ménage, repassage...)
- Assistance administrative à domicile
- Téléassistance : Liaison à distance grâce à un équipement spécialisé, à un réseau de personnes proches et de confiance ainsi qu'aux services d'urgence.



CONTACT

Association d'Aide à Domicile de Villeneuve sur Yonne

Bureaux ouverts du lundi au vendredi de 7h30 à 12h et de 13h à 17h15
(fermés le vendredi après-midi)

03.86.96.56.46

contact@aad89.fr