

SIGNALE TON FRELON

**Vous suspectez la présence d'individus
ou d'un nid de Frelons Asiatiques ?**

Prenez une photo et signalez votre suspicion sur le site :

www.frelonsasiatiques.fr



**FRELON
ASIATIQUE**



NID PRIMAIRE



NID SECONDAIRE



GDS
Rhône-Alpes



Le frelon asiatique

Vous suspectez sa présence.

Prenez une photo de l'insecte ou du nid.

Contactez nous :

GDS 01 ☎ 04 74 25 09 91 ✉ gds01@cmre.fr

FREDON 01 ☎ 04 74 45 56 56 ✉ lea.berthelier@fredon01.fr

Plus d'infos sur : www.fredonra.com

Ce réseau de surveillance est dédié à la surveillance du frelon asiatique, espèce exotique invasive.

Pour la destruction d'un nid de guêpes, merci de contacter un désinsectiseur professionnel.

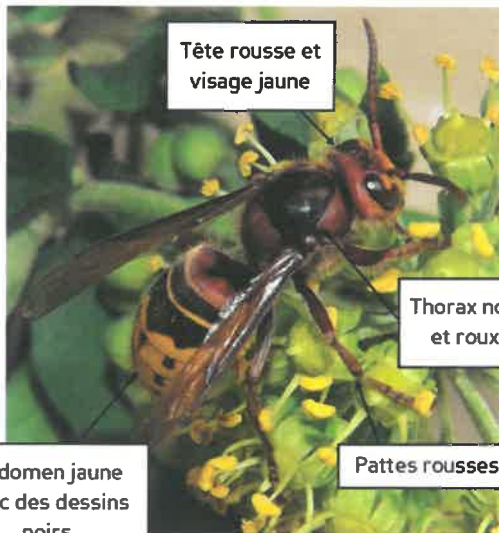
Le Frelon Asiatique (*Vespa velutina*) Comment le reconnaître ?

Le frelon asiatique est très souvent confondu avec le frelon européen.
Voici comment les différencier :



Pierre Falatico, 2013

FRELON EUROPEEN *VESPA CRABRO*



Pierre Falatico, 2013

Tête rousse et visage jaune

Thorax noir et roux

Abdomen jaune avec des dessins noirs

Pattes rouges

Taille: ouvrière: 25 à 35 mm
reine: 40 mm maxi

Le frelon européen est reconnaissable à son abdomen à dominante jaune vif, avec des bandes et des dessins noirs sur chaque segment.

Son thorax est noir et roux, ses pattes et ses ailes sont rouges.

Sa tête vue de face est jaune. Elle est rousse sur le dessus.

Il donne une impression de lourdeur lors de ses déplacements au sol et en vol.

FRELON ASIATIQUE *VESPA VELUTINA*



Pierre Falatico, 2012

Tête noire et visage orangé

Thorax noir

Extrémité des pattes jaune

Abdomen noir avec une large bande orangée

Taille: ouvrière: 23 à 30 mm
reine: 35 mm maxi

Le frelon asiatique est à dominante noire, avec une large bande orangée sur l'arrière de l'abdomen.

Son thorax est entièrement noir, ses ailes sont foncées.

Sa tête vue de face est orange. Elle est noire sur le dessus.

Très actif, il est continuellement en mouvement lorsqu'il butine. Il est capable de rester en vol stationnaire dans l'attente d'une proie.

Ces deux espèces de frelons sont très peu agressives lorsqu'elles butinent sur des arbustes en fleurs. Il est possible de s'en approcher et de les observer sans risque de se faire piquer.

Attention: Les personnes allergiques doivent rester éloignées.

Ne vous approchez pas d'un nid, les frelons vont le défendre.

