

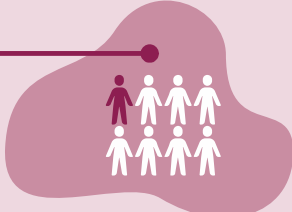


# Votre mairie se mobilise pour le dépistage du cancer du sein

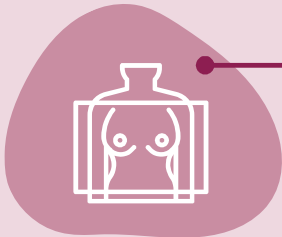
A l'occasion de la mobilisation mondiale "Octobre Rose", votre mairie s'associe au **Centre Régional de Coordination des Dépistages des Cancers de Nouvelle-Aquitaine** pour **lutter contre le cancer le plus mortel chez la femme**.

## 1 femme sur 8

Au cours de sa vie, **1 femme sur 8** sera touchée par la maladie. Le cancer du sein est le **cancer le plus fréquent chez la femme** avec **59 000 nouveaux cas** chaque année en France.

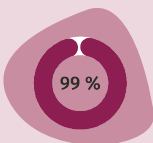


## Mammographie



Cet examen est un **moyen efficace** pour diminuer le nombre de décès et de traitements lourds. **Dès 50 ans**, le CRCCDC-NA vous envoie une **invitation tous les 2 ans**. Déteçtés à temps, **9 cancers du sein sur 10 se guérissent**.

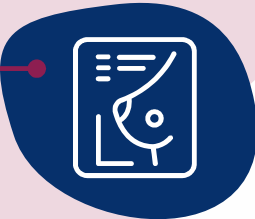
Si un cancer du sein est détecté à temps, les chances de survie à 5 ans sont de **99%**.



Le dépistage organisé du cancer du sein est **pris en charge à 100%**, sur invitation.

## Un dépistage de qualité

Dans le cadre du programme national, le **dépistage organisé** comprend un **examen clinique** et une **mammographie** réalisés par un **radiologue agréé**. Les clichés jugés normaux ou bénins sont relus par un **second radiologue expert**, pour une double sécurité : c'est la **"double lecture"**.



## A qui s'adresser ?

Pour réaliser votre **dépistage**, prenez rendez-vous avec un **centre de radiologie agréé**. Pour en savoir plus sur les **modalités** de dépistage adaptées à votre cas, rapprochez-vous de votre **médecin généraliste, gynécologue, sage-femme, radiologue** ou de votre **CRCCDC**.

Plus d'infos: <https://cancersdusein.e-cancer.fr/>

