

# FAMILY BUS

8yonne  
PMI

## Des consultations gratuites près de chez vous

AVEC UN  
PROFESSIONNEL  
DE SANTÉ

POUR QUI ?

Futurs parents  
& enfants de 0 à 6 ans

SUR  
RENDEZ-VOUS



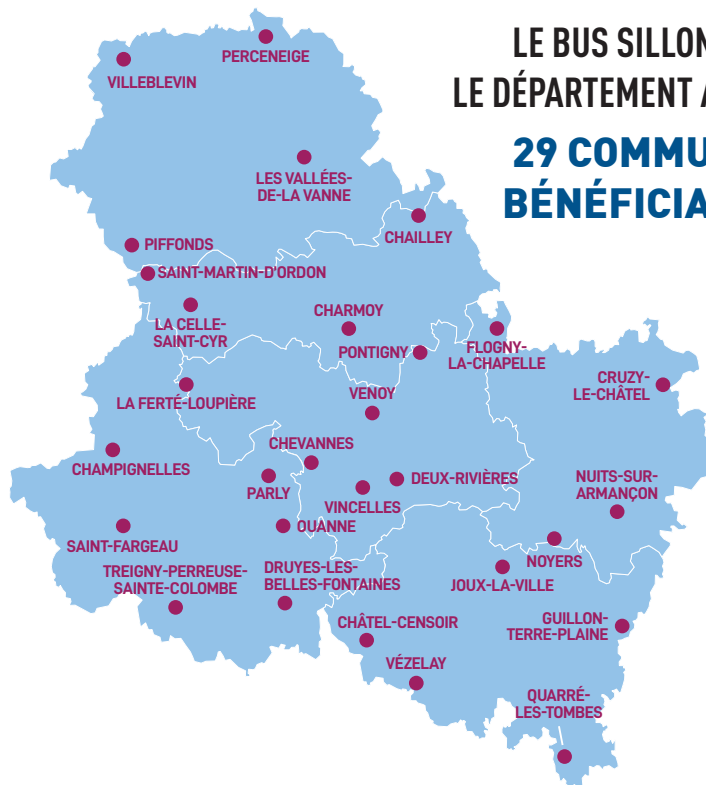
La PMI vous **ÉCOUTE** et  
**RÉPOND** à vos **QUESTIONS**,  
vous **INFORME** et vous **CONSEILLE** :



- Suivi du développement de l'enfant : mesures, pesées, suivi des vaccinations
- Rythme de vie de l'enfant : sommeil, pleurs, alimentation
- Allaitement / diversification alimentaire
- Accompagnement à la parentalité
- Modes d'accueil : crèches, assistants maternels

# COMMUNES BÉNÉFICIAIRES

LE BUS SILLONNERA  
LE DÉPARTEMENT AU SEIN DE  
**29 COMMUNES  
BÉNÉFICIAIRES**



## INFORMATIONS / CONTACTS

Tél. **03.86.72.88.55**

Courriel : [pmi@yonne.fr](mailto:pmi@yonne.fr)



 d'info sur notre site internet : [www.yonne.fr](http://www.yonne.fr)

 Suivez le Département de l'Yonne sur les **réseaux sociaux** :

