

# Se déplacer en CAR

Le plan du réseau  
• Les tarifs  
• Les infos  
pratiques...



## Les tarifs au 1<sup>er</sup> janvier 2023

Tarifs applicables quelle que soit la distance parcourue et même en correspondance directe avec une autre ligne routière de la Région Nouvelle-Aquitaine.

<b>VOYAGE SIMPLE</b> <b>2,30€</b> Tarif tout public <b>0,40€</b> Tarif solidaire (sous conditions de ressources)	<b>VOYAGE ALLER/RETOUR<sup>(4)</sup></b> <b>4,10€</b> Tarif tout public	<b>10 VOYAGES</b> <b>18,40€</b> Tarif tout public soit 1,84€ le voyage <b>9,20€</b> Tarif - 28 ans soit 0,92€ le voyage
<b>PASS HEBDO<sup>(1)</sup></b> <b>16,60€</b> Tarif tout public <b>8,30€</b> Tarif - 28 ans	<b>PASS MENSUEL<sup>(2)</sup></b> <b>43€</b> Tarif tout public <b>21,50€</b> Tarif - 28 ans	<b>PASS ANNUEL<sup>(3)</sup></b> <b>430€</b> Tarif tout public soit 35,83€ / mois <b>215€</b> Tarif - 28 ans soit 17,92€ / mois
<b>ACCÈS GRATUIT</b> <ul style="list-style-type: none"> <li>Enfant -4 ans avec un adulte payant</li> <li>Accompagnant PMR*</li> <li>Ancien combattant (sur présentation de la carte)</li> </ul>	<b>GROUPE +10 PERS. (sur réservation)</b> <b>16€</b> pour 10 pers. (puis 1,60€ / pers. supplémentaire)	<small><sup>(1)</sup> Validité 7 jours qui peut débuter n'importe quel jour de la semaine.</small> <small><sup>(2)</sup> Abonnement valable sur le mois.</small> <small><sup>(3)</sup> Engagement sur 12 mois. En cas de non-utilisation totale ou partielle, et quel qu'en soit le motif, aucun remboursement même partiel ne pourra être effectué.</small> <small><sup>(4)</sup> Validité dans la journée</small> <small>* Personne à Mobilité Réduite</small>

### Carte SOLIDAIRE

un vrai coup de pouce pour vos déplacements

- La Carte Solidaire permet de voyager à bord des trains et cars régionaux de Nouvelle-Aquitaine avec une réduction de 80% qui s'applique sur le billet au tarif normal.
- La carte est nominative, gratuite et valable un an.
- Faites la demande en ligne sur [transports.nouvelle-aquitaine.fr](https://transports.nouvelle-aquitaine.fr) ou téléchargez le formulaire de souscription sur le site. 0 969 36 89 11 (appel non surtaxé).

## Comment préparer votre voyage ?

- Vous savez quelle ligne emprunter**  
Trouvez votre fiche horaire sur le module en ligne.
- Vous cherchez le meilleur itinéraire**  
Rentrez votre adresse de départ et votre destination dans le calculateur Modalis sur [transports.nouvelle-aquitaine.fr](https://transports.nouvelle-aquitaine.fr)
- Vous souhaitez connaître les conditions de circulation**  
Consulter l'info trafic sur [transports.nouvelle-aquitaine.fr](https://transports.nouvelle-aquitaine.fr)



## Où vous renseigner ?

- En ligne**  
Sur [transports.nouvelle-aquitaine.fr](https://transports.nouvelle-aquitaine.fr)
- Par téléphone**  
En appelant le **0970 870 870** (du lundi au samedi de 8h à 19h - prix d'un appel local)

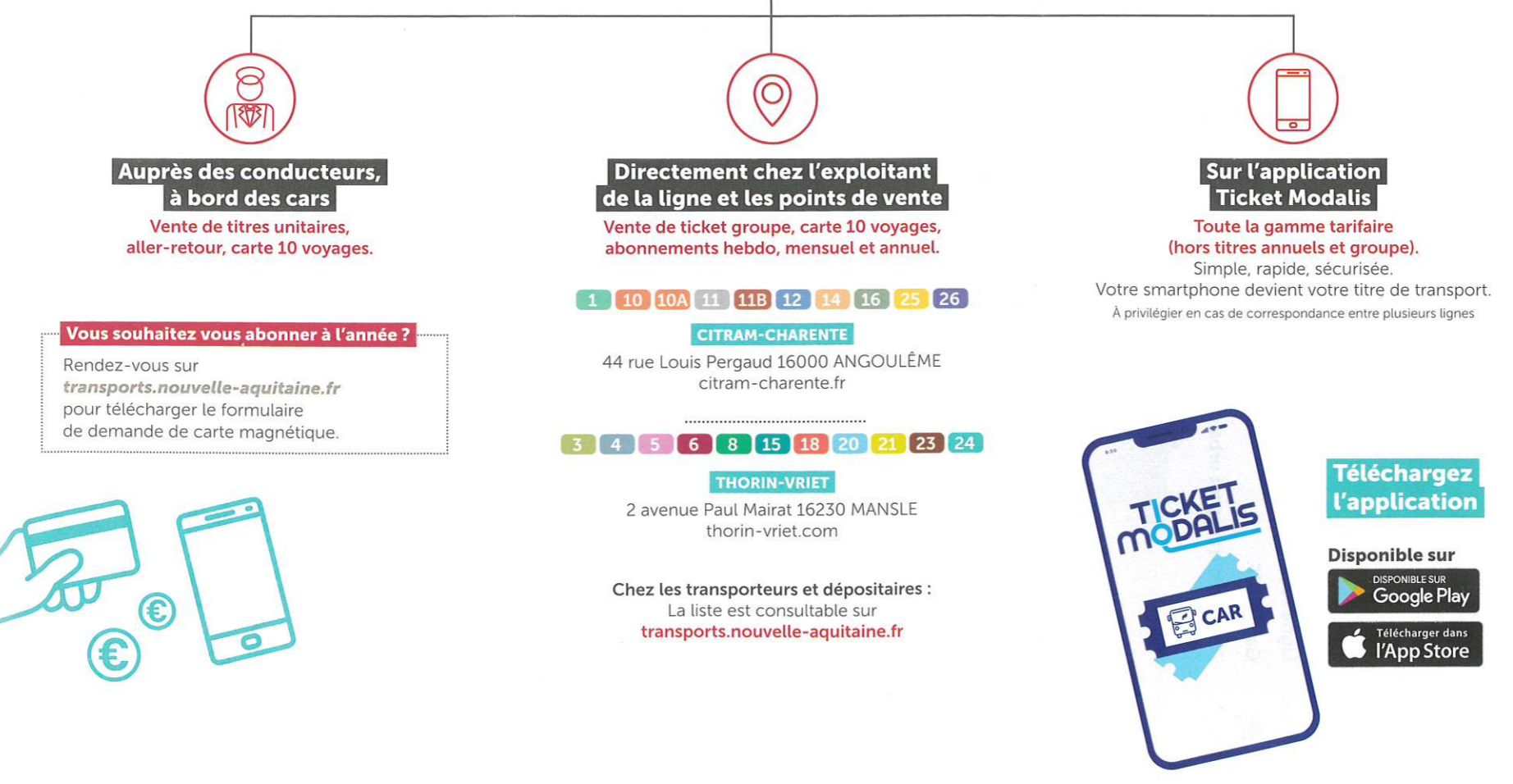
## Les 3 grands avantages de se déplacer avec les cars régionaux

- Économie**  
Ne vous souciez plus du prix du carburant, des coûts de stationnement, de l'entretien du véhicule : un euro par jour pour aller travailler avec un pass mensuel tout public (avec la participation de 50% de votre employeur). Sur la base de 20 trajets dans le mois.
- Sérénité**  
Finies les contraintes de la conduite automobile (incertitude du trafic, difficultés de stationnement), profitez confortablement de votre temps libre en plus pour lire, travailler, vous reposer...
- Respect de l'environnement**  
Un car complet, c'est près de 60 voitures en moins sur la route (en autosolisme). Et à bord des cars au biogaz, vous participerez à réduire de 80% les émissions de particule fines.

## Bon à savoir

- Participation employeur**  
Depuis le 1<sup>er</sup> janvier 2009, les employeurs doivent prendre en charge 50% du coût des abonnements de transport public de leurs salariés. Pour un actif abonné au mois, le trajet unitaire revient à moins de 0,53€ ! Renseignez-vous !
- Bon plan pour les jeunes**  
Munis de leur carte d'abonnement aux transports scolaires régionaux, les usagers scolaires peuvent accéder gratuitement au réseau des lignes régionales les mercredi, week-end et petites vacances scolaires (sauf vacances d'été).
- Service de proximité**  
**TAD entre Baignes et Barbezieux :** Pour la ligne LR 10, pendant les vacances scolaires, la desserte entre Baignes et Barbezieux se fait en transport à la demande, c'est-à-dire sur réservation au 0970 870 870 jusqu'à 17h la veille.  
**TAD entre Roumazières-Loubert, Chabonais et Saint-Junien :** La Région a mis en place une offre de transport complémentaire qui fonctionne sur réservation (en période scolaire du lundi au vendredi) entre Roumazières-Loubert, Chabonais et Saint-Junien. Renseignements et réservation (jusqu'à 12h la veille) au 0 970 870 870.
- La Région Nouvelle-Aquitaine finance 90% de votre voyage**

## Où acheter mon titre de transports ?



## Règles d'usage

- Arrêt du car**  
Pour demander l'arrêt du car, merci de bien vouloir faire **signe au conducteur**.
- Achat ticket à bord du car**  
Préparez votre monnaie pour **faire l'appoint** lors de l'achat du ticket à bord du car.
- Valider son titre**  
À chaque montée à bord du car, même en correspondance, pensez à **valider votre titre**.
- Correspondance**  
En cas de correspondance, **annoncez votre destination finale** dès le départ.
- Attacher sa ceinture**  
Vous êtes tenus **d'attacher votre ceinture** dans les autocars.