



2^E FORUM

MÖBILITÉS
ÇA BOUGE!



JEUDI 7 JUILLET 2022

à partir de 13h

au Pavillon des Transitions (h2o)

PROGRAMME

Inscriptions sur :
jeparticipe.metropole-rouen-normandie.fr





À l'heure de l'engagement de la Métropole Rouen Normandie dans la transition écologique au travers de la révision de son Plan De Mobilité (PDM), de nombreux acteurs se sont exprimés sur l'impact de cet engagement dans le domaine des transports et de la mobilité. Rappelons que, d'après les données de l'ADEME, les transports contribuent à hauteur de 1/3 des émissions totales de gaz à effet de serre sur le territoire national et représentent plus de 1/3 de la consommation finale d'énergie. Imaginer une mobilité moins énergivore amène à réfléchir la mobilité en zone peu dense, à repenser l'organisation de l'espace public et à interroger les nouvelles énergies.

Après une année complète de mobilisation de tous les publics, nous arrivons à la fin de la concertation « Mobilités : ça bouge ! » mettant à contribution les habitants, les élus et les différents acteurs de la Métropole afin d'imaginer ensemble la politique de mobilité pour les 10 ans à venir. Un dernier temps de partage vous est proposé afin d'échanger autour des orientations du PDM. Un forum de la mobilité qui permettra de croiser le travail de concertation mené et prendre de la hauteur autour de trois thématiques prégnantes :

1. La mobilité en zone peu dense : pour un territoire plus accessible
2. Le partage équilibré de l'espace public : une mobilité qui tient compte des plus vulnérables
3. Vers la neutralité carbone : quelles nouvelles carburations

Trois tables rondes offriront à chacun la possibilité de questionner les priorités de l'action métropolitaine dans ces domaines, avec le concours d'experts locaux et nationaux, d'élus et de représentants d'autres collectivités françaises.

Accueil café dès 13h ! Venez découvrir les nombreux stands d'offreurs de solutions de mobilité sur le territoire !

MOT D'ACCUEIL de **Cyrille MOREAU**,
Vice-Président de la Métropole Rouen Normandie en charge des transports, des mobilités d'avenir et des modes actifs de déplacement



14h45-15h30 - TABLE RONDE 1

La mobilité en zone peu dense : pour un territoire plus accessible (navettes, covoiturage, intégration tarifaire, ferroviaire ...)

- Les espaces peu denses : de quoi parle-t-on ?
- Mobilités choisies ou mobilités subies dans les espaces peu denses ?
- Est-ce que la « démobilité » est une clé centrale pour résoudre cette question ?
- Est-ce financièrement soutenable d'apporter des solutions similaires dans les périphéries urbaines et dans les espaces très peu denses ?

Avec la participation de :

Sébastien TREJBAL, chef de projet au CEREMA (centre d'études et d'expertise sur les risques, l'environnement, la mobilité et l'aménagement), centre de ressources et d'expertises techniques et scientifiques en appui aux services de l'État et des collectivités locales.

Christophe BOUILLON, Maire de Barentin, Président de la communauté de communes Caux-Austreberthe (25.000 habitants), EPCI limitrophe de la MRN. L'EPCI capte en particulier d'importants flux pendulaires en provenance de la Métropole et 51% des actifs de la Communauté de Communes travaillent sur le territoire de la Métropole.

Bernard CHAMPEAUX, Président du CPTC, comité pour les transports en commun dans la métropole rouennaise, association citoyenne fondée autour de deux principaux objectifs : défendre les intérêts des usagers des transports collectifs, formuler des propositions visant à développer les mobilités durables.

Coralie BOURDELAIN, Vice-présidente déléguée à la desserte des territoires peu denses et à l'accessibilité au Syndicat des Mobilités de l'Aire Grenobloise (650.000 habitants), autorité organisatrice de la mobilité de l'aire urbaine grenobloise et véritable exemple de coopération institutionnalisée entre des collectivités aux tailles et compétences différentes : un département, une Métropole, une Communauté d'agglomération et une Communauté de communes.

Pause-café visite des stands patio et extérieur 15h30-16h

De 14h à 18h30 : Séquence dédiée aux acteurs du territoire

16h-16h45 - TABLE RONDE 2

Le partage équilibré de l'espace public :
une mobilité qui tient compte des plus vulnérables
(piétons, cyclistes, ...)

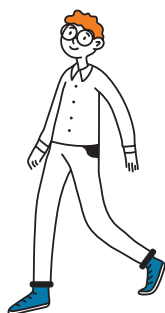
- Comment penser le partage de l'espace public ?
Quelle place pour les modes actifs ?
- Quelles évolutions récentes du partage de la voirie en faveur des modes actifs ?
- Comment assurer une complémentarité efficace et une cohabitation apaisée entre les différents modes de transport ?
- Comment jouer sur les temporalités des fonctions, des activités et des usages pour optimiser les espaces viaires et fonciers ?
- Quels retours d'expériences innovantes ?

Avec la participation de :

Stein VAN OOSTEREN, surnommé Monsieur Vélo pour sa défense inlassable de la petite reine, cet attaché diplomatique à l'ambassade des Pays-Bas à Paris, psychologue et philosophe de formation, cherche surtout à faire passer un message : le vélo, tout comme la marche, permet de rendre les villes plus agréables. Agréables pour vivre, pour flâner, pour travailler, sans distinction !

Juliette BIVILLE, Conseillère municipale de la commune de Saint-Etienne-du-Rouvray, commune de près de 30.000 habitants située à moins de 10 kilomètres du centre-ville de Rouen, également Conseillère métropolitaine déléguée aux modes actifs.

Guillaume GRIMA, membre de l'association Effet de serre toi-même ! constituée de citoyens locaux engagés, l'association a pour vocation de rassembler ceux qui souhaitent agir, sans plus attendre, pour anticiper les changements climatiques et contribuer à la transition énergétique.



16h45-17h30 - TABLE RONDE 3

Vers la neutralité carbone :
quelles nouvelles carburations ?

- Quelle énergie pour quelle mobilité du futur ? Quelles évolutions de nos besoins en termes de mobilité ?
- Quelles avancées et quels enjeux pour les différentes énergies ? Quelles évolutions technologiques ? Quelles adaptations aux nouveaux besoins et aux défis de la transition énergétique ?
- Comment penser l'écosystème en vue du déploiement (commercialisation, réseau de distribution) ? Quel impact sur l'aménagement des territoires ?
- Comment faire adopter ces nouvelles énergies par les usagers ?
- Quelles expérimentations innovantes ?

Avec la participation de :

Isabelle MOULIN, Directrice de l'environnement et des moyens techniques à la ville de Malaunay, commune périurbaine de 6.000 habitants située sur la vallée du Cailly à 15 km de Rouen, la commune est engagée depuis les années 2010 dans une démarche globale de transition écologique.

Aurélien BIGO, Ingénieur en géologie puis diplômé d'un master en économie de l'environnement (EDDEE), il est actuellement Chercheur sur la transition énergétique des transports.

Nelson DE OLIVEIRA, Directeur délégué de l'Institut Carnot (Energie et système de Propulsion), institut fruit d'une collaboration entre unités de recherche et centres de recherche technologique. Dont projets de R&D d'envergure basés sur l'optimisation des systèmes énergétiques et des systèmes de propulsion.

Lucie KEMPF, Cheffe de projet et chargée des investissements du parc roulant au Syndicat Mixte Pau Béarn Pyrénées Mobilités, autorité organisatrice de la mobilité de l'agglomération paloise. Premier grand territoire à avoir franchi le pas des transports en commun à hydrogène car depuis fin 2019, huit « BHNS » à hydrogène circulent sur Pau.

17h30-18h Clôture de la séquence par

Nicolas MAYER-ROSSIGNOL, Président de la Métropole Rouen Normandie et **Cyrille MOREAU** Vice-Président de la Métropole Rouen Normandie

Visite des stands patio et extérieur 18h-19h

De 18h30 à 21h30 :

Séquence dédiée à la participation citoyenne

18h30-19h - INTRODUCTION

de Nicolas **MAYER-ROSSIGNOL** et Sylvie **NICQ-CROIZAT**, Vice-Présidente de la Métropole Rouen Normandie en charge de la démocratie participative, de la coconstruction citoyenne, de l'open data

19h-20h

Présentation du bilan de la concertation et du plan d'actions du futur Plan de Mobilité

Témoignages du Comité citoyen, des ambassadeurs de mobilité et du Conseil de Développement durable : partage d'expérience (qui sont-ils, d'où viennent-ils, pourquoi ont-ils participé, qu'ont-ils fait, qu'ont-ils retenu, etc) et échanges avec la salle

20h-21h30

Projection du film « **Together we cycle** », suivi d'un débat animé par **Stein VAN OOSTEREN**, grand témoin de la journée Together We Cycle de Gertjan Hulster (70 minutes)

Les Pays-Bas sont le royaume du vélo, mais peu savent que cela n'a pas toujours été le cas ! Le film Together We Cycle montre de façon saisissante comment les Néerlandais ont transformé leur pays en faisant émerger une véritable culture du vélo. Jusque dans les années 1970, l'évolution des mobilités aux Pays-Bas suivait la même direction que partout ailleurs. Le vélo était vu comme dépassé, l'avenir appartenait à la voiture. Il ne restait alors qu'à adapter la ville à la voiture. Mais en quelques décennies, le vélo a réussi à résister en faisant un retour triomphant dans l'espace public. Ce retour a été permis par un ensemble complexe de facteurs, dont la pression citoyenne en faveur des rues apaisées et la crise pétrolière en 1973. Dans Together We Cycle, les acteurs de cette révolution racontent le chemin sinueux ayant mené les Pays-Bas à devenir un pays où le vélo est un choix évident pour toutes et tous.



Des animations mobilité pour les familles et enfants seront proposées sur les quais à partir de 16h et jusqu'à 19h

- Un petit café avec Guidoline ?
- Ateliers pour enfants avec Cité Mômes
- Une déambulation guidée par le cheval Dali, pour les plus grands et la petite ânesse Douchka, pour les plus petits
- Venez préparer votre smoothie tout en pédalant !
- Et plus encore...

Inscriptions sur :

jeparticipe.metropole-rouen-normandie.fr