

Bien plus qu'un repas à domicile

Pour les personnes dans l'incapacité de cuisiner ou nécessitant un régime alimentaire spécifique, l'Abrapa propose des repas « plaisir », adaptés à chaque besoin et livrés à domicile 7 jours sur 7, 365 jours sur 365. Vous choisissez les jours et la fréquence qui vous conviennent.

Une tarification adaptée

- > Un tarif en fonction de vos revenus et de votre lieu d'habitation
- > Devis gratuit* sur simple demande
- > Aides financières possibles (APA, Aide Sociale, CPAM, participation des communes, mutuelles, assurance...).
- > Déduction ou crédit d'impôt** de 50% sur le forfait livraison.

Mission associative

Depuis 1961, l'Abrapa, Association d'aide et services à la personne s'engage pour répondre aux besoins de chacun.

Petite Enfance, Soutien à domicile, Solutions d'hébergement :

des services évolutifs et adaptés à toutes les étapes de la vie.

« Choisir l'Abrapa c'est opter pour le professionnalisme d'une association humaine et bienveillante dont la mission est reconnue d'utilité publique. »

Plaisir et équilibre

> Élaborés par une diététicienne, nos repas sont cuisinés en **privilegiant les produits de saison et les producteurs locaux** (à plus de 50%).

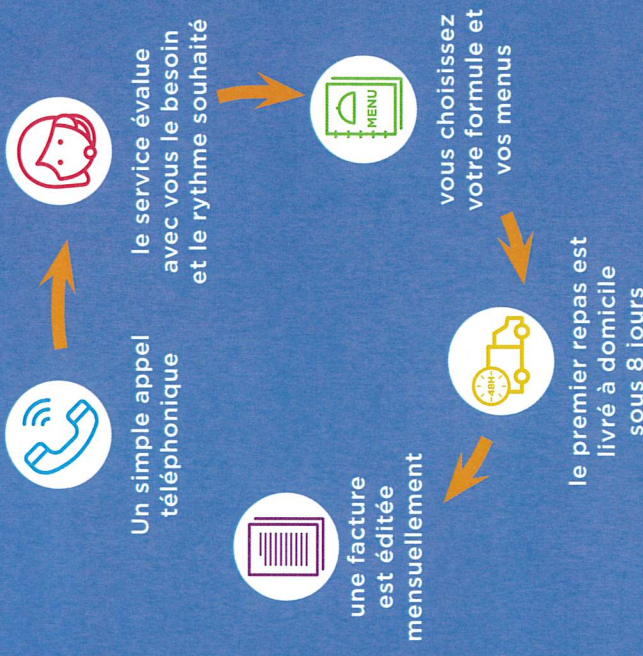
Des menus adaptés :

- classique
 - mixé
 - diabétique
 - sans adjonction de sel (sur ordonnance)
 - sans sel ni sucre (sur ordonnance)
 - sans allergènes (gluten, fruits à coque.../ sur ordonnance)
 - kasher (Strasbourg et Eurométropole)
- > **Options :** menu de remplacement, menu sans poisson, menu avec viande moulignée.
- > **Formules :** plat du jour, menu du jour, repas du soir, pack repas midi + repas soir, avec remise.

Les plus

- > **Prévention :** personnel de livraison formé, rôle de veille et d'alerte (porte close, canicule, grippe, grand froid...), lien social, conseils nutritionnels.
- > **Gestion des clés si besoin.**

Mettre en place le service

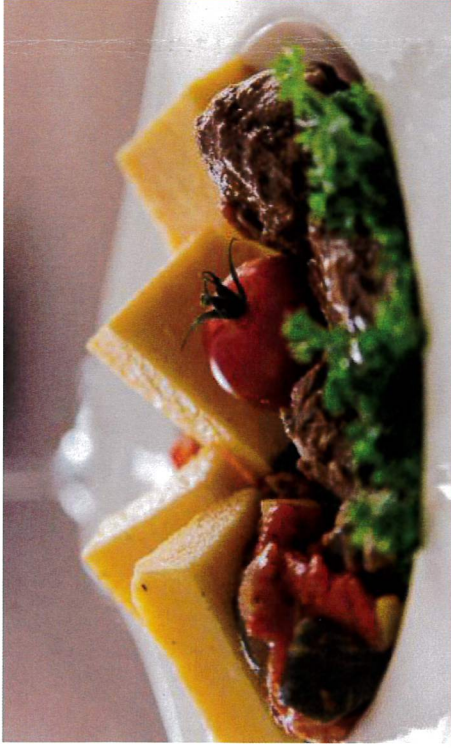


*Le prestataire de service affiche de façon visible et lisible dans les lieux de vente et sur les offres de services proposées à distance la phrase suivante : « Le vendeur remet gratuitement un devis personnalisé au consommateur à qui il propose une prestation ou un ensemble de prestations dont le prix total est supérieur ou égal à 100 € TTC ou au consommateur qui lui en fait la demande. »

Nous contacter

03 88 37 22 31

portagederepas@abrapa.asso.fr



Témoignages

« Après une chute dans les escaliers j'ai été plâtré au bras droit. Avec un seul bras valide il m'est compliqué de me faire à manger. C'est une aubaine que d'avoir des plats variés et équilibrés livrés à domicile le temps de ma convalescence. Le personnel de l'Aprapa est à l'écoute et très réactif. »

Henri, 65 ans, de Strasbourg
 Consomme un repas classique

« Ma maman a la maladie de Parkinson. Elle ne doit plus toucher au gaz ou à l'électricité. Cuisiner, faire les courses est difficile pour elle, tout comme le faire à sa place est difficile pour ma soeur et moi. Elle est donc livrée d'un repas tous les jours, ce qui nous laisse plus de temps pour nous. En plus, pour les personnes isolées, un passage dans la journée rassure. Le porteur de repas et les remplaçants sont sympathiques, maman les connaît bien »

Hervé, fils de Marguerite, 83 ans, de Lutzelhouse
 Consomme un menu sans sel

Envie d'en savoir plus

sur les autres services de l'Aprapa ?


- › Aide aux actes essentiels (aide à la personne)
- › Aide aux actes quotidiens (entretien du logement et du linge)
- › Téléassistance
- › « Bip Tranquille » et « Bip Mobile »
- › Hygiadom - Dispositifs médicaux et produits d'hygiène
- › Service itinérant de Nuit « Sélénee »
- › Soins Infirmiers à Domicile
- › Transport Accompagné
- › Accueils de Jour
- › Hôpital de Jour
- › Équipes Spécialisées Alzheimer « Le Phare »
- › Restauration
- › Animation - Prévention
- › Clubs
- › Bénévolat
- › Équipe de Visiteurs À Domicile bénévoles « EVAD »
- › Résidences
- › EHPAD
- › Aide aux familles
- › Garde d'enfants à domicile
- › Micro-crèches



VOUS & VOS PROCHES



www.abrapa.asso.fr
03 88 21 30 21

2 rue de Reutenbourg (Oberhausbergen)
 CS 31030 • 67031 Strasbourg Cedex
 contact@abrapa.asso.fr
 www.facebook.com/abrapaofficiel/

**Plaisir et santé
 dans votre assiette !**

**L'ÉTHIQUE
 ASSOCIATIVE
 À VOTRE
 SERVICE !**

