



2024

ENTREPRISES
& COLLECTIVITÉS

Pâques

Jeff de Bruges

CHOCOLATIER CACAOCULTEUR

Une entreprise
très engagée
sur toutes les formes de la qualité

Une entreprise
très française



* Étude réalisée du 22 au 23 juin 2022
par OpinionWay auprès d'un échantillon
représentatif de 1 057 personnes de la
population française de 18 ans et plus, dans
la catégorie des boutiques spécialisées dans
la vente de chocolats.

L'envers de la boîte

PLANTATIONS D'AVENIR

100% CONTRÔLÉES

Propriétaire de nos plantations de cacaoyers en Équateur, nous y déployons des pratiques agricoles durables et garantissons des conditions de travail et de rémunération justes et éthiques.



AVENTURES HUMAINES

100% MOTEURS

Là-bas en Équateur, nous multiplions les initiatives qui répondent aux besoins des cacaoculteurs. Ici, à travers chaque magasin, nous faisons naître des vocations et de belles histoires professionnelles.



COMMERCES PLUS ÉCO-LOGIQUES

100% BON SENS

Réduction des consommations d'énergie, d'eau, recyclage dans tous les sens, lutte contre le gaspillage alimentaire... Les commerçants Jeff de Bruges sont sensibilisés pour avoir un œil sur tout.



INNOVATIONS VERTUEUSES

100% TÊTES CHERCHEUSES

Au cœur de notre Lab Jeff, nous inventons, testons, déployons de nouvelles façons de concevoir et produire nos chocolats mais aussi nos emballages. Le champ de recherche est vaste, et nous l'investissons avec enthousiasme.



Envie d'en savoir plus sur
notre démarche responsable?
Flashez ce QR code !



Jusqu'à
-30%
sur les prix
en magasin



Profitez des conditions d'achat privilégiées offrant jusqu'à -30% de remise sur les prix en magasin pour les commandes passées par les CSE et dans le cadre des commandes groupées ou des cadeaux d'affaires.



Offrez-vous un
joli gain de temps
pour emballer vos cadeaux !

LE SAC
24 X 28 X 11 CM

0€46*

Les *ballotins* de Pâques

Existe en 3 formats



Nos délicieux chocolats de Pâques

Un lapin ou une poule, un canard ou un poisson, tout est permis quand on laisse libre cours à la gourmandise !



Praliné avec sucre pétillant



Praliné tendre



Praliné et noix de coco caramélisée



Praliné croustillant aux éclats de crêpe dentelle



Praliné et éclats d'amandes caramélisées



Praliné et riz soufflé



Praliné avec sucre pétillant



Praliné moelleux



Praliné croustillant aux éclats de crêpe dentelle



Praliné tendre



Praliné avec éclats de noisettes



Duo praliné et ganache caramel



Caramel gourmand

QUALITÉ JEFF DE BRUGES

TENEUR EN CACAO MINIMUM

CHOCOLAT AU LAIT

35 %

CHOCOLAT NOIR

60 %



Ingrédients d'origine naturelle



LE BALLOTIN DE 250 G NET
20 CHOCOLATS ASSORTIS

BALLOTIN ORANGE ■

~~13€90~~ 9€75*

LE BALLOTIN DE 500 G NET
40 CHOCOLATS ASSORTIS

BALLOTIN VERT ■

~~27€80~~ 19€50*

LE BALLOTIN DE 750 G NET
60 CHOCOLATS ASSORTIS

BALLOTIN JAUNE ■

~~41€70~~ 29€15*

Les prix barrés sont les prix de vente TTC maximum en boutique. *Prix de vente TTC maximum.



Service offert
 Nous écrivons sur
 vos œufs **le prénom**
 de vos enfants.

QUALITÉ JEFF DE BRUGES



100% pur
 beurre de cacao



Nous personnalisons
 vos œufs de Pâques



Les œufs garnis de Pâques

Pour vous régaler, tous nos œufs sont garnis d'un assortiment
 de petits chocolats de Pâques.

Notre spécialité !

L'œuf au chocolat au lait croustillant
 aux éclats d'amandes et de crêpe dentelle.



Chocolat blanc



Chocolat au lait



Chocolat noir

L'ŒUF GARNI
 DE CHOCOLATS
 DE PÂQUES

13 CM - 240 G NET
 Chocolat au lait / noir / blanc
~~21€25~~ **18€30***

15 CM - 325 G NET
 Chocolat au lait / noir
~~26€70~~ **22€65***

L'ŒUF CROUSTILLANT
 GARNI DE CHOCOLATS
 DE PÂQUES

Chocolat au lait aux éclats
 d'amandes et de crêpe dentelle
13 CM - 250 G NET
~~23€20~~ **19€85***

15 CM - 370 G NET
~~28€75~~ **24€60***



Chocolat au lait
 croustillant

Les prix barrés sont les prix de vente TTC maximum en boutique. *Prix de vente TTC maximum.

Les *sachets* de Pâques



LE SACHET
D'ŒUFS COQUILLE
260 G NET

2 recettes assorties de praliné
dans une coquille de sucre coloré

~~14€50~~ **11€20***



Praliné tendre ou
praliné et éclats de crêpe dentelle



LE SACHET D'ŒUFS
SOUS ALUMINIUM
265 G NET

10 recettes assorties

~~14€80~~ **11€40***



Praliné et éclats de noisettes caramélisées



Praliné avec sucre
pétillant

Praliné noisettes façon
pâte à tartiner

Praliné et noix de
coco caramélisée



Praliné et biscuit
sablé



Praliné et éclats de
crêpe dentelle



Ganache chocolat
noir d'Équateur



Praliné avec éclats
d'amandes caramélisées
et miel

QUALITÉ JEFF DE BRUGES



Savoir-faire
de nos **chocolatiers**



100% pur
beurre de cacao



Les *animaux* à croquer

NOS POULES
SONT ACCOMPAGNÉES
D'UN ASSORTIMENT DE PETITS
ŒUFS DE PÂQUES.



LA POULE ET SES PETITS ŒUFS
230 G NET

Chocolat au lait ou chocolat noir

~~18€25~~ **15€60***



JEFF LE LAPIN
150 G NET

Chocolat au lait**

~~14€90~~ **12€00***



PABLO LE CANARD
75 G NET

Chocolat au lait**

~~9€40~~ **7€60***

Les prix barrés sont les prix de vente TTC maximum en boutique. *Prix de vente TTC maximum. **Fèves de cacao d'Afrique de l'Ouest.

Les petits poissons



Chocolat noir
60% de cacao

LE SACHET DE SARDINES ASSORTIES
180 G NET

~~11€20~~ **9€00***

Chocolat noir 60% de cacao
et éclats de crêpe dentelle

LA BOITE DE FRITURES ASSORTIES
230 G NET

~~13€15~~ **9€65***

Chocolat noir
70% de cacao

Chocolat au lait
36% de cacao

Chocolat au lait
36% de cacao

Les lapins en guimauve

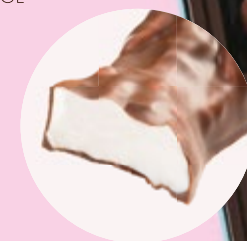
QUALITÉ JEFF DE BRUGES



UNE GUIMAUVE
**BIEN
MOUSSEUSE**



24H À 48H
DE REPOS
AVANT L'ENROBAGE



Un cœur tendre
en guimauve enrobé
de chocolat au lait



LA BOITE DE 30 LAPINS EN GUIMAUVE
ENROBÉS DE CHOCOLAT AU LAIT**
300 G NET

~~18€40~~ **14€40***



... ET
CROQUANT !

À LA FOIS
FONDANT...





LES GIANDUJAS AUX DEUX NOISETTES

La sublime rencontre entre le plus fin,
le plus fondant, le plus onctueux des pralinés
et le croquant de deux noisettes torréfiées.
Tout simplement irrésistible !



LA BOITE EN MÉTAL
260 G NET
28 GIANDUJAS
AUX DEUX NOISETTES
4 recettes assorties

~~22€70~~ **18€00***



Chocolat au lait

Chocolat noir

Crêpe dentelle

Nougat au miel



Liste des ingrédients des articles de ce catalogue
disponible sur le site www.jeff-de-bruges.com rubrique
« Entreprises » ou sur demande en magasin.

POUR VOTRE SANTÉ, PRATIQUEZ UNE ACTIVITÉ PHYSIQUE RÉGULIÈRE. WWW.MANGERBOUGER.FR
CRÉATION : LES BONS FAISEURS - RÉALISATION : AGENCE CREASET 2024 - CRÉDITS PHOTOS : NICOLAS RICHEZ.
PHOTOS NON CONTRACTUELLES - DANS LA LIMITE DES STOCKS DISPONIBLES - TARIFS VALABLES JUSQU'AU 31 MARS 2024.
JEFF DE BRUGES DIFFUSION SAS AU CAPITAL DE 16 000 000 € - RCS MEAUX 448 989 947 00024.

Les prix barrés sont les prix de vente TTC maximum en boutique. *Prix de vente TTC maximum.