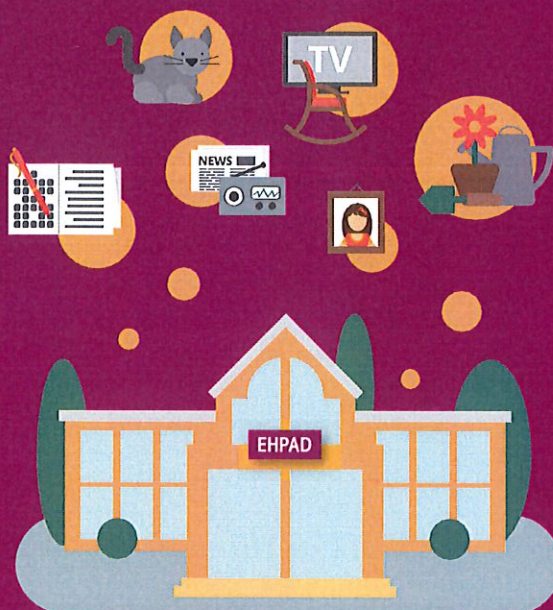


Réunions d'information collectives

animées par des professionnels

Le lundi de 14h30 à 16h30



L'entrée en maison de retraite (EHPAD*)

* EHPAD : établissement d'hébergement
pour personnes âgées dépendantes

6 MARS 2023

Maison Loire Autonomie
31-33 rue Alexandre Raffin à Roanne

12 JUIN 2023

CH de Roanne, amphithéâtre de psychiatrie
Rue de Charlieu à Roanne

18 SEPTEMBRE 2023

Mairie de Roanne, place de l'Hôtel-de-Ville,
salle Charles de Gaulle, Roanne

11 DÉCEMBRE 2023

Maison Loire Autonomie
31-33 rue Alexandre Raffin à Roanne

3

thématiques



Quand le maintien à domicile devient difficile



Bien préparer l'entrée en EHPAD



Le lien avec la famille, le lien social en EHPAD

Entrée libre - Renseignements au 04 77 23 83 83

Les conditions d'accueil peuvent évoluer en fonction de la situation sanitaire