

DÉPISTAGE DU CANCER DU SEIN



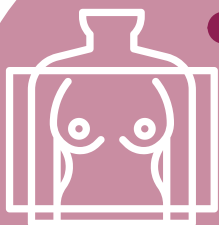
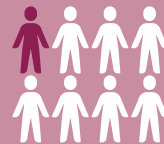
DÉPISTAGE DESCANCERS

Centre de coordination
Nouvelle-Aquitaine

Pour les **femmes**, tous les **2 ans**, entre **50 et 74 ans**

1 femme sur 8

Au cours de sa vie, **1 femme sur 8** sera touchée par le cancer du sein. C'est **le cancer le plus fréquent et le plus mortel chez la femme**, avec plus de **60 000 nouveaux cas** et plus de **12 000 décès** chaque année en France.



Mammographie

Cet examen est un **moyen efficace** pour **diminuer le nombre de décès et de traitements lourds**.
Dès 50 ans, le centre de dépistage des cancers vous envoie **une invitation tous les 2 ans**.
Détectés à temps, **9 cancers sur 10 se guérissent**.

Si un cancer du sein est détecté à temps
les chances de survie à 5 ans sont de 99%.

99 %



Le dépistage organisé du cancer du sein est **pris en charge à 100%**, par l'Assurance Maladie, **sans avance de frais**, sur invitation.

Un dépistage de qualité

Dans le cadre du programme national de dépistage organisé, **chaque mammographie** sans anomalie bénéficie d'une **« double lecture »** : la première dans le centre d'imagerie, la seconde dans le centre de dépistage des cancers, par un autre radiologue.



A qui s'adresser ?



Pour en savoir plus sur les modalités pratiques de dépistage correspondant à votre âge et à votre niveau de risque, vous pouvez vous rapprocher d'un **médecin généraliste**, d'une **sage-femme**, d'un **gynécologue**, d'un **radiologue** ou de votre **centre de dépistage des cancers**.

le CRCDC-NA est financé par :



Dépistage organisé du cancer du sein - Le parcours de ma mammographie

J'ai entre 50 et 74 ans !



Je reçois l'invitation du CRCDC-NA.



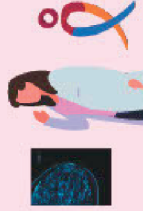
Je prends rendez-vous chez un radiologue agréé. Une liste est fournie avec l'invitation.



Je reçois mes résultats par courrier et mon médecin et/ou gynécologue aussi.



Mon dossier est transmis au CRCDC-NA. Un radiologue réalise une **seconde lecture**.



Le radiologue me donne un premier résultat.



Pour ma prochaine mammographie je **rapporte mes derniers clichés** pour un meilleur diagnostic.



DÉPISTAGE DESCANCERS
Centre de coordination
Nouvelle-Aquitaine
Site Charente
Pour nous joindre :
05 45 68 30 21

contact16@depistagecancer-na.fr

