

Maitre d'ouvrage :

Mairie de Mons-La-Trivalle



REUNION PUBLIQUE 5 MARS 2023

Maitres d'œuvre



GAXIEU
AU COEUR DE VOS PROJETS



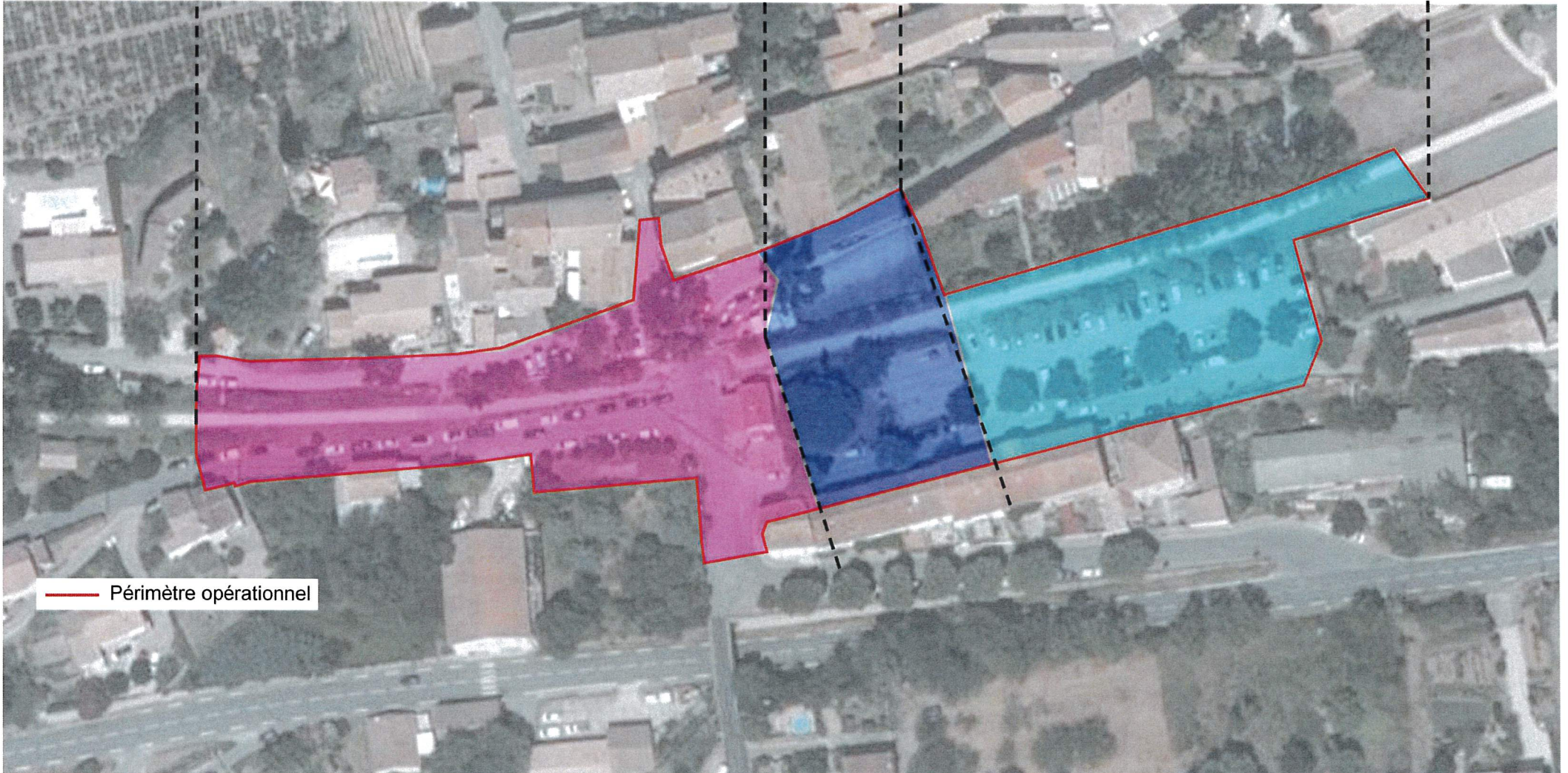


LOCALISATION DU PERIMETRE D'AVANT-PROJET ET DES 3 SECTEURS OPERATIONNELS

Carrefour commerçants
Route des Gorges d'Héric / Rue Sauselle

Boulodrome
et abords
de l'aire
de jeux

Les abords de la Maison du Caroux



— Périètre opérationnel

PHOTOS DE L'ETAT DES LIEUX



La voie verte : un enjeu touristique majeur.



Améliorer le carrefour et sécuriser la traversée de la voie verte et aux Gorges d'Héric.



Terrain de pétanque à réhabiliter.

PHOTOS DE L'ETAT DES LIEUX



Stationnement à réorganiser et création d'une placette piétonne et terrasse du café/restaurant.



Stationnement à réorganiser, arrêt de bus à intégrer et ifs topiaires à transplanter le long de la voie verte.



Aménager les abords de la Maison du Caroux et du parking adjacent.

PHOTOS DE L'ETAT DES LIEUX



Monument en hommage à Marcel Roger ancien maire de la commune 1944-1973. Plaque à conserver et à repositionner.



Mettre en place un panneau d'affichage pour éviter d'abimer le platane existant.



Monument aux morts à repositionner.



Anciennes toilettes à démolir.



Cheminement piéton peu accessible à améliorer.



SYNTHESE DES PRINCIPAUX ENJEUX

- Réaménager le cœur du village en valorisant les transversalités tout en intégrant la démolition de la maison de l'ancien garde barrière pour réouvrir la perspective sur la voie verte.
- Valoriser le cœur de village avec un caractère piétonnier et fortement paysager.
- Repositionnement du monument aux morts et de la plaque en hommage à Marcel Roger.
- Améliorer le carrefour et sécuriser la traversée de la voie verte et l'accès aux Gorges d'Héric par la création d'une zone de rencontre limitée à 20km/h.
- Création d'une placette piétonne servant également de terrasse au café/restaurant lors de la période estivale.
- Réhabiliter le terrain de pétanque en lieu convivial.
- Réhabiliter le jardinet en entrée de village pour la création d'un arrêt de bus sécurisé tout en intégrant la démolition des anciennes toilettes.
- Mise en place d'un panneau d'affichage et d'un banc autour du platane remarquable pour éviter de l'abîmer tout en créant une placette devant l'épicerie du village en bordure de la voie verte repositionnée.
- Aménager les abords de la Maison du Caroux avec la création d'un parvis et d'un parking adjacent qui servira également de place du marché.
- Création d'une zone de rencontre de 20km/h sur l'Avenue de la Gare en direction de la Mairie.
- Conserver et intégrer l'aire de jeux existante et le puits.
- Créer un espace convivial et paysager incitant la halte des cyclistes avec la mise en place de tables de pique-nique, de consignes et anneaux pour le stationnement des vélos.



PLAN DE MASSE DE L'AMENAGEMENT

LEGENDE

Revêtements de sol

Chaussée en enrobé	Revêtement enrobé grenailé
Revêtement en bicouche calcaire (voie verte)	Revêtement en résine
Revêtement en sable stabilisé	Revêtement en béton désactivé
Revêtement perméable	

Maçonnerie

Mur parapet / Muret hanquette
Gratin / Bloc marche

Espaces Verts

Arbre existant conservé	Il topiaire transplanté
Arbre projet	Entretien
Massif arbustif et vivaces	

Mobilier


Banc	Table de pique-nique
Garde-corps	Portique limitation de hauteur
Appuis vélo	





PLAN DE MASSE DE L'AMENAGEMENT : REPARTITION DES ESPACES

 Emprises de stationnement

 Espaces piétonniers propices à la convivialité





COMPARAISON AVANT / APRES



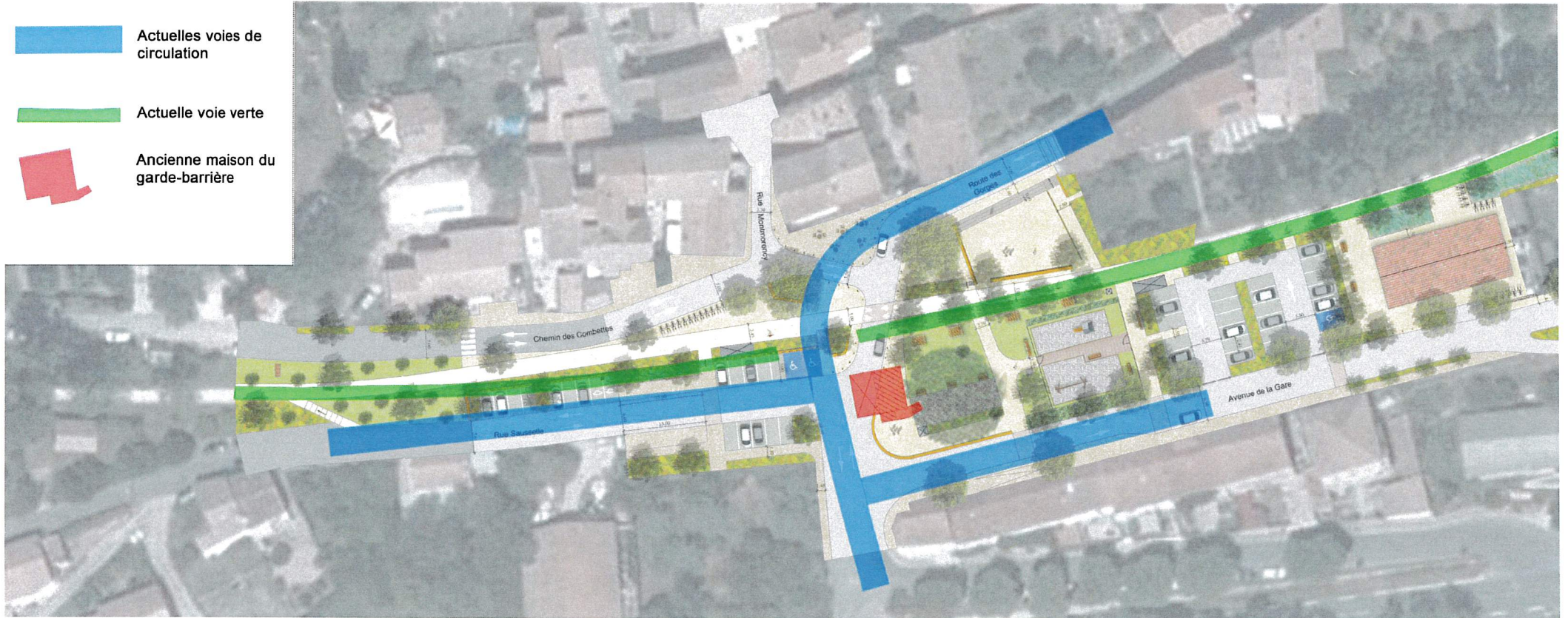
Actuelles voies de circulation



Actuelle voie verte

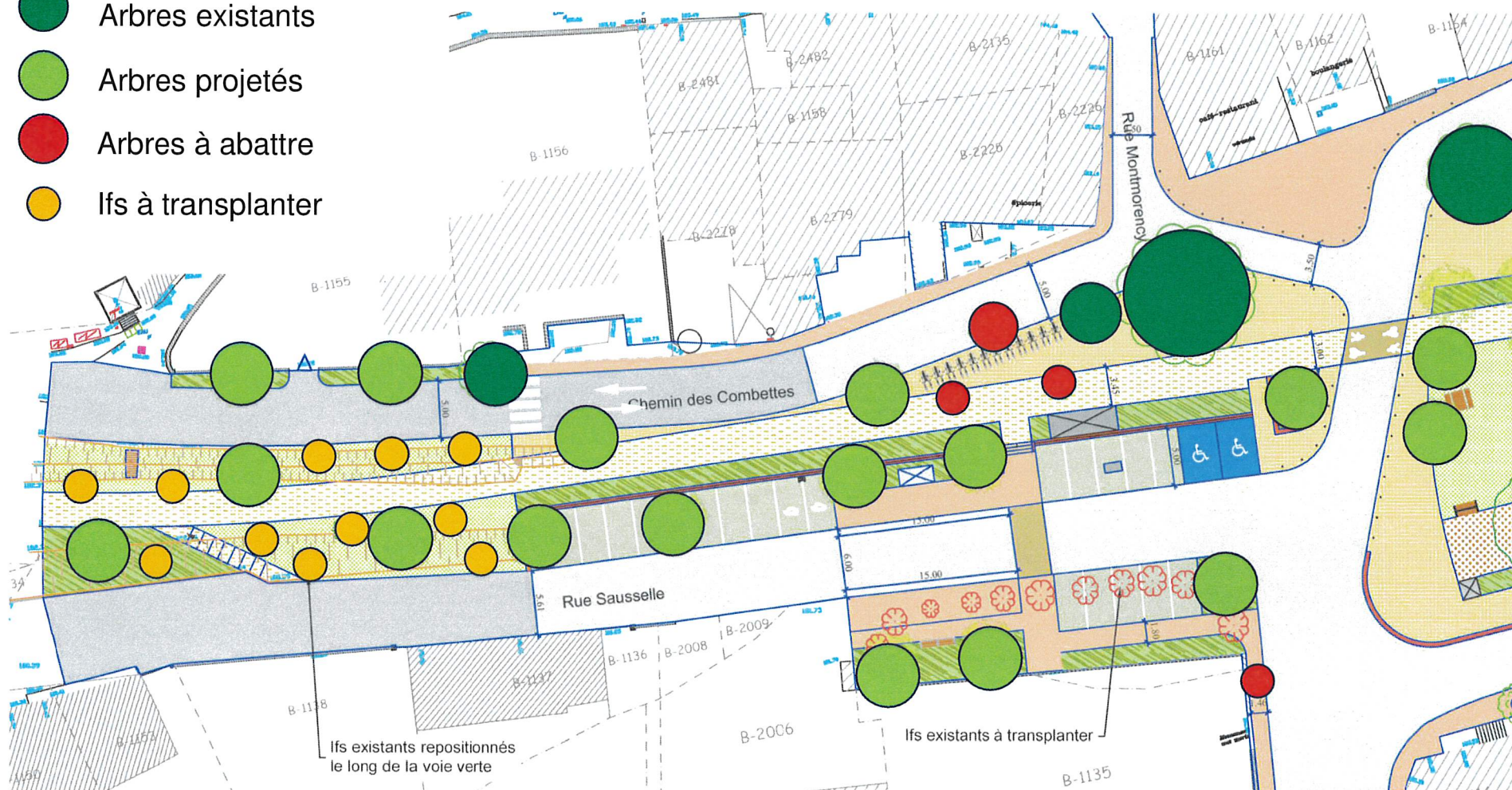


Ancienne maison du garde-barrière



DECOMPTE DES ARBRES ET SURFACES ESPACES VERTS

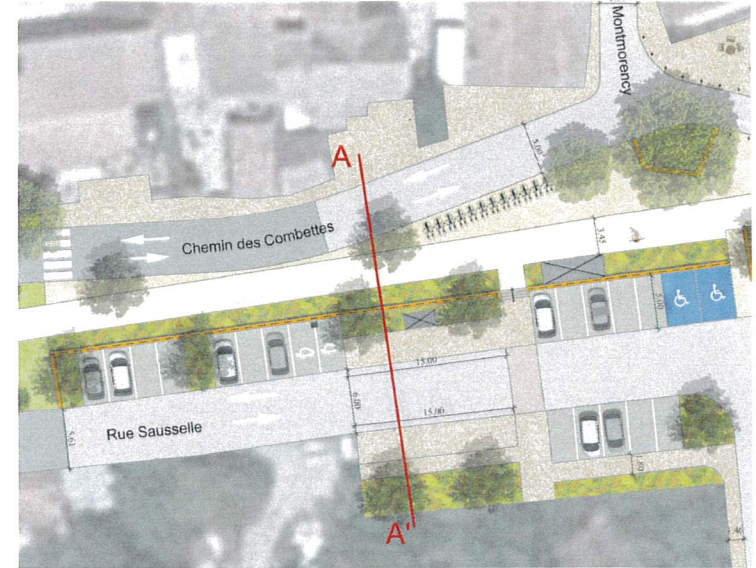
- Arbres existants
- Arbres projetés
- Arbres à abattre
- Ifs à transplanter



- Le projet nécessite l'abattage de 4 arbres non majeurs mais intègre la plantation de 44 nouveaux arbres.
- Les 11 ifs existants seront transplantés de part et d'autre de la voie verte (sous réserve de leur reprise).
- Sur la totalité du projet (9 000 m²) on compte 1 800m² d'espaces verts soit 20% de la surface totale.



COUPES DE PRINCIPES AA'

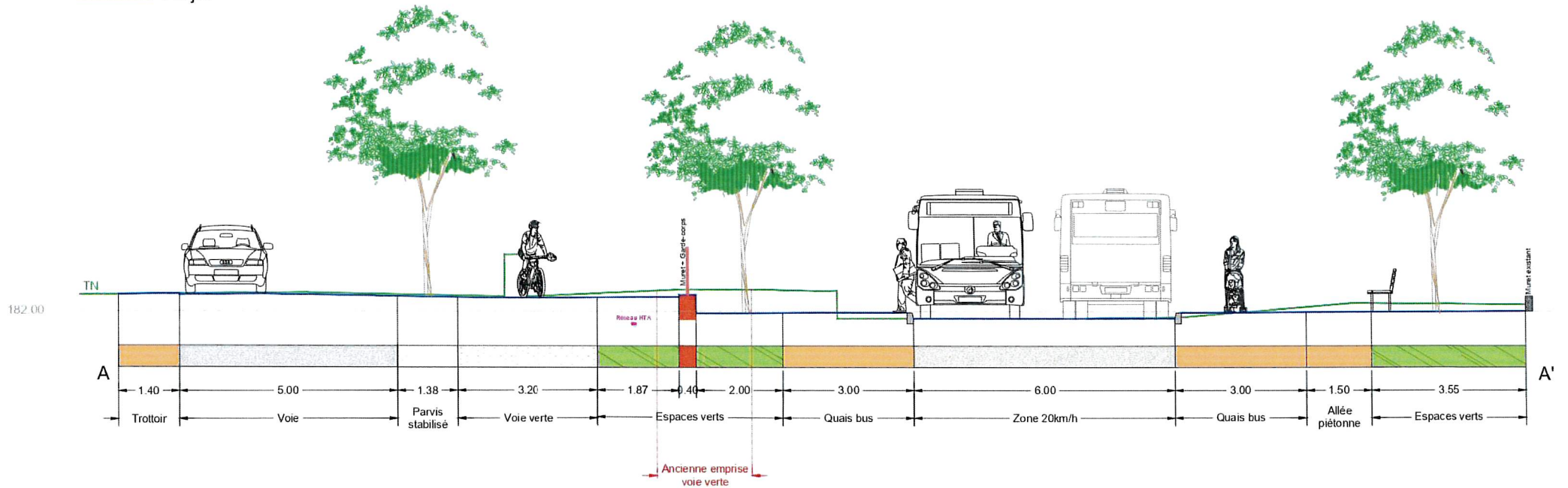


- Terrain naturel (TN)
- Projet

Arbre projet

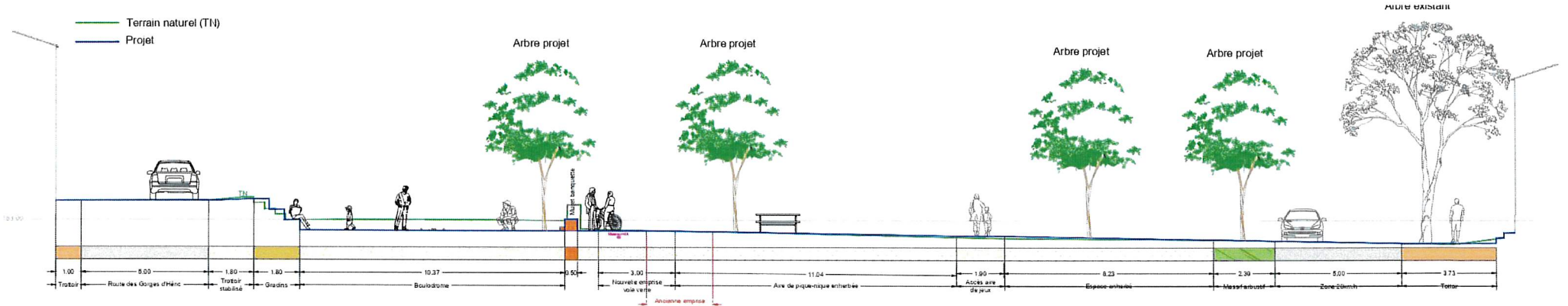
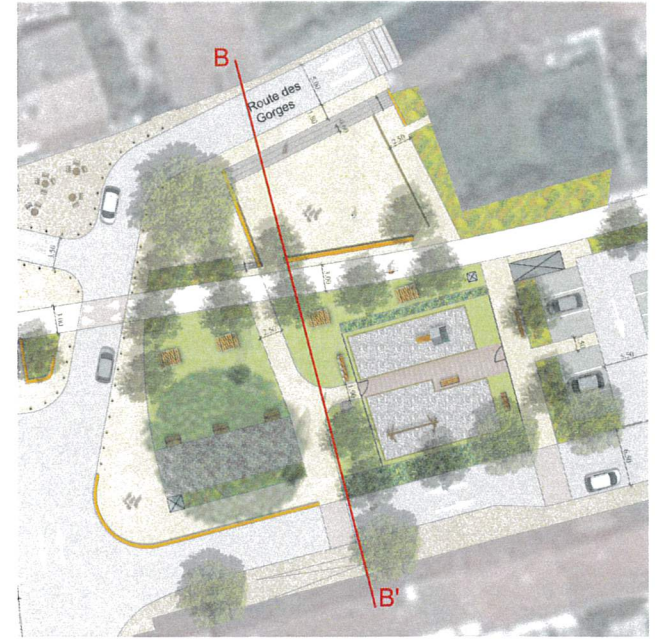
Arbre projet

Arbre projet





COUPES DE PRINCIPES BB'





CROQUIS APRES DEMOLITION DE L'ANCIENNE MAISON DU GARDE BARRIERE

Etat des lieux



Projet





CROQUIS AVEC REPOSITIONNEMENT DU MONUMENT AUX MORTS

Etat des lieux



Projet





CROQUIS SANS LE MONUMENT AUX MORTS

Etat des lieux



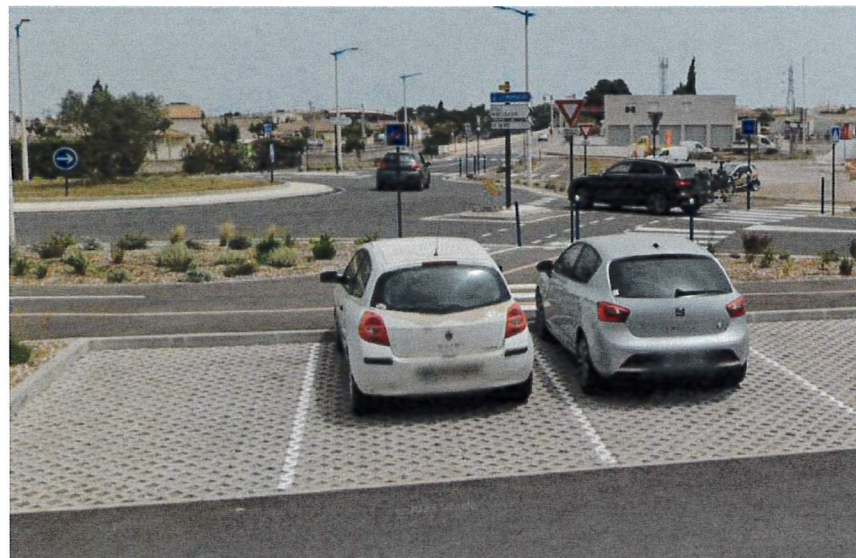
Projet



IMAGES DE REFERENCES MATERIAUX DE SOL



Stationnement enrobé drainant



Stationnement perméable avec dalles béton et remplissage minéral



Muret banquette à Gramat
Projet Un Pour Cent Paysages



Placette en stabilisé

IMAGES DE REFERENCES AMBIANCE VEGETALE



Noûe paysagère



Massif de vivaces et graminées



Réhabilitation d'une ancienne gare le long de la voie verte reliant Sarlat à Souillac (24)



Banquette herbeuse avec table de pique-nique

IMAGES DE REFERENCES MOBILIER URBAIN



Appuis vélo, table de pique-nique et corbeille en bois et métal de chez Area



Banc en bois et métal de chez Area



Banc double et corbeille de chez Univers et cité

IMAGES DE REFERENCES MOBILIER AUTOUR DU VELO



Abri vélos solaire de chez Abri plus



Boite à outils vélo à Béziers

Merci de
votre
attention



GAXIEU
AU COEUR DE VOS PROJETS

